

WINFUT – mini-IBOVESPA FUTURO

DIÁRIO – 01/02/2016

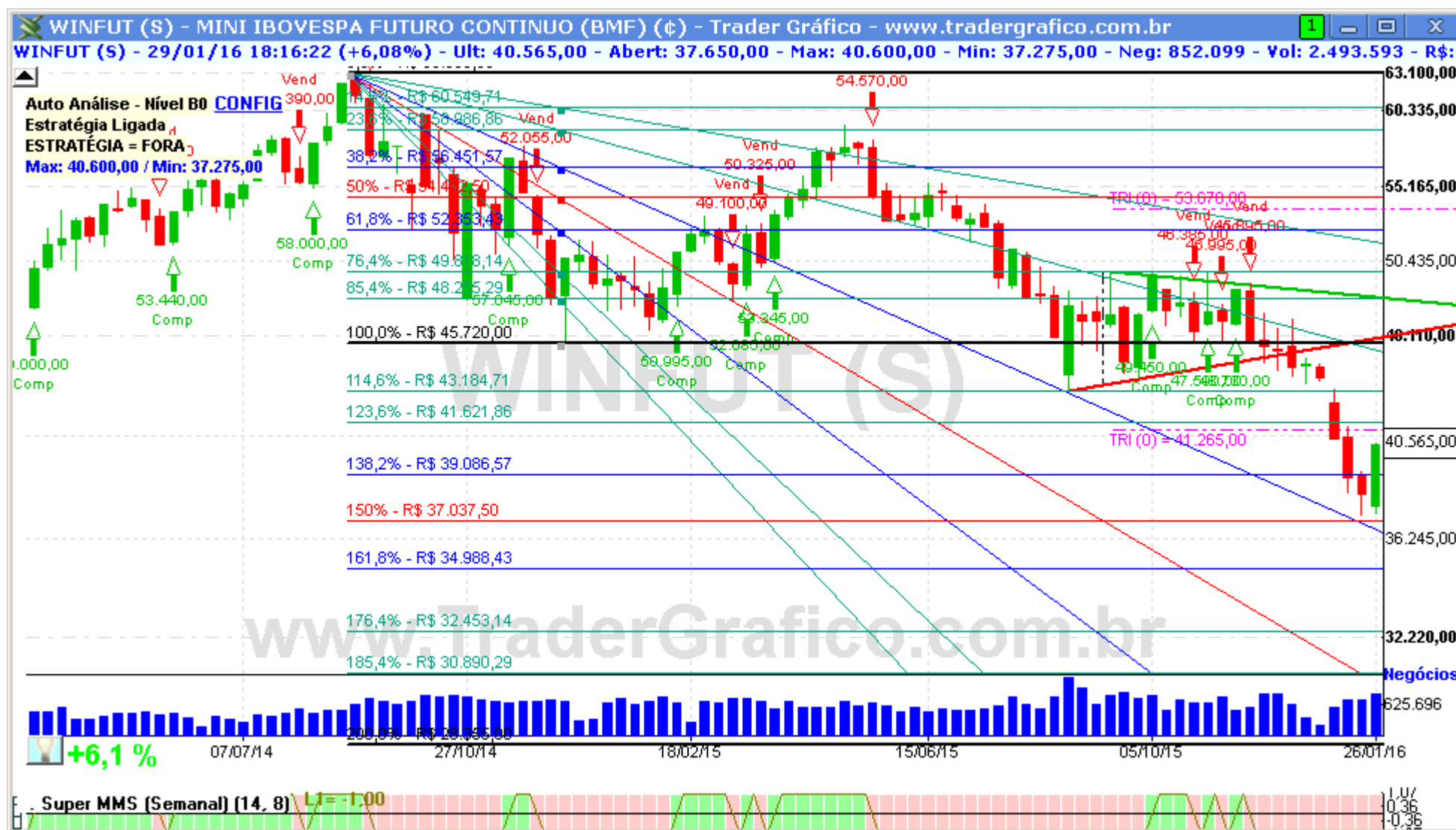
Bem-vindos ao relatório semanal de análise técnica do Ibovespa.

Vamos utilizar nesta análise o estudo Candlestick – 3 em 1 e Super MMS, linhas de tendência e fibonacci para fazer nossas projeções.



O WINFUT após atingir 37.265 pontos, rapidamente voltou para a casa dos “40” mil. Suas resistências mais fortes estão entre 43.500 e 44.000 pontos, de forma que se ele não subir acima disso, pode voltar a cair e novamente entrar na casa dos “30” mil pontos.

Resistências: 41.100 / 43.100 / 44.000 / 44.800 / 45.100 / 45.800. Suportes: 40.000 / 39.300 / 37.265 / 36.500 / 34.150 / 30.000



O(s) analista(s) de investimento envolvido(s) na elaboração deste relatório declara(m) que as recomendações contidas neste refletem exclusivamente suas opiniões pessoais sobre a companhia e seus valores mobiliários e foram elaboradas de forma independente e autônoma, inclusive em relação ao Trader Gráfico.

Analista Técnico

Carlos Felipe Pinto Martins, CNPI-t
trader@tradergrafico.com.br