

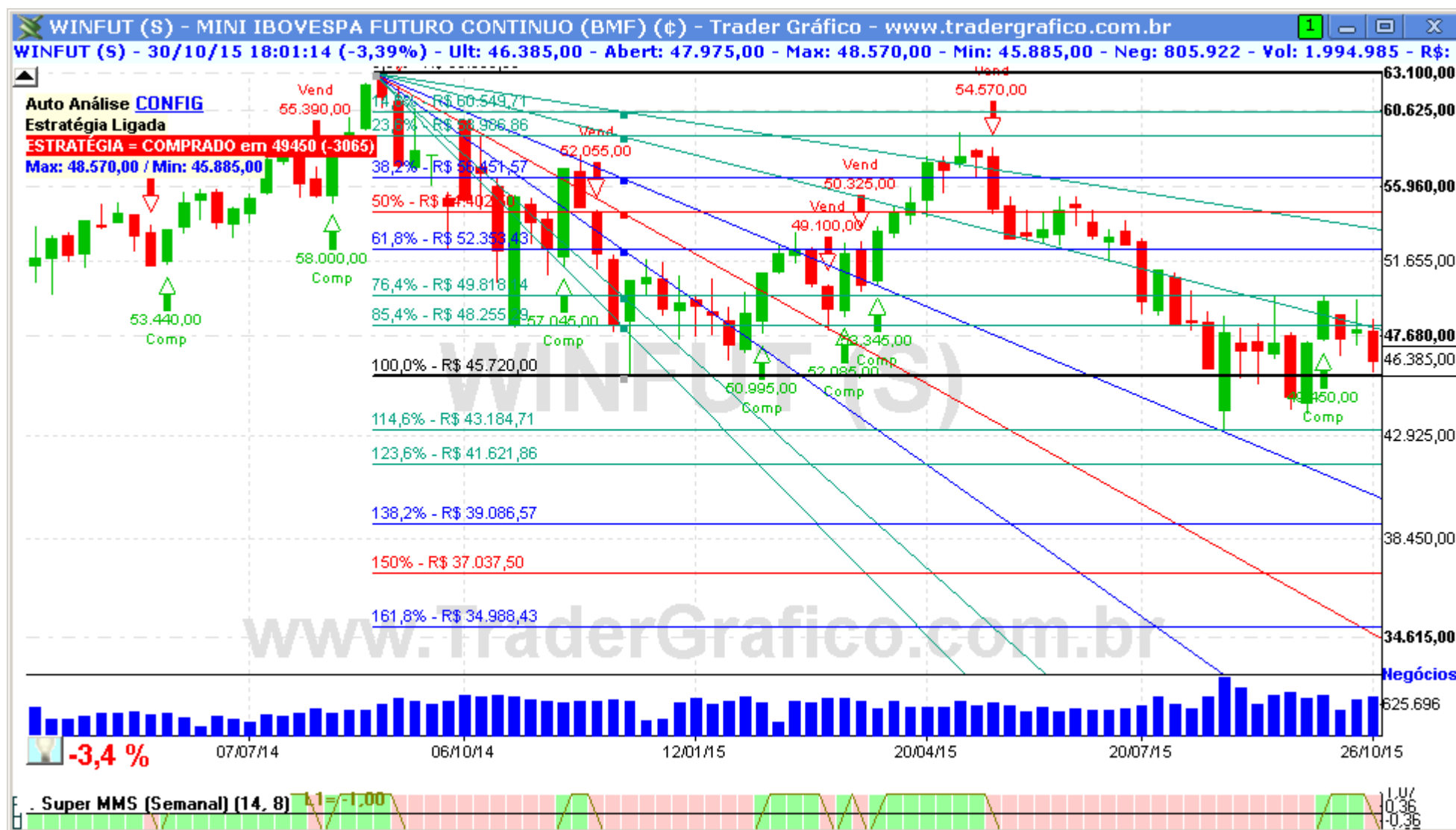
# WINFUT – mini-IBOVESPA FUTURO

DIÁRIO – 03/11/2015

Bem-vindos ao relatório semanal de análise técnica do Ibovespa.

Vamos utilizar nesta análise o estudo Candlestick – 3 em 1 e Super MMS, linhas de tendência e fibonacci para fazer nossas projeções.





O(s) analista(s) de investimento envolvido(s) na elaboração deste relatório declara(m) que as recomendações contidas neste refletem exclusivamente suas opiniões pessoais sobre a companhia e seus valores mobiliários e foram elaboradas de forma independente e autônoma, inclusive em relação ao Trader Gráfico.

**Analista Técnico**

Carlos Felipe Pinto Martins, CNPI-t  
[trader@tradergrafico.com.br](mailto:trader@tradergrafico.com.br)