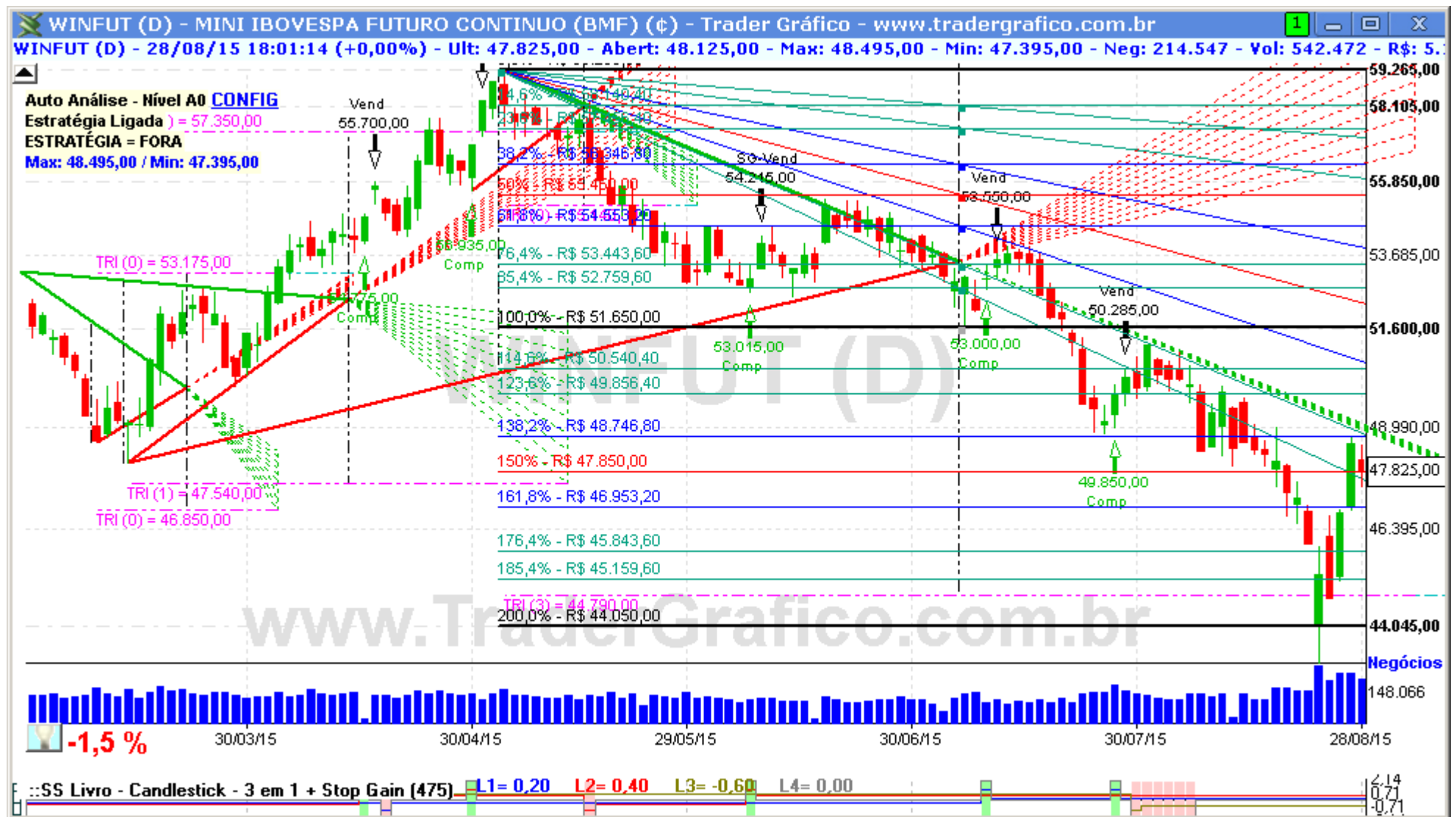


WINFUT – mini-IBOVESPA FUTURO

DIÁRIO – 31/08/2015

Bem-vindos ao relatório semanal de análise técnica do Ibovespa.

Vamos utilizar nesta análise o estudo Candlestick – 3 em 1 e Super MMS, linhas de tendência e fibonacci para fazer nossas projeções.



O WINFUT bateu na projeção de 44.800 pontos e voltou rapidamente para as linhas de tendência de baixa (LTB), em torno de 47.000. A LTB que coincide com a área densa verde do seu triângulo é muito forte e vem mantendo a tendência desde o seu início em Maio, se o preço não conseguir rompê-la para cima nesta semana podemos ter uma nova queda forte.

Resistências: 47.850 / 48.750 / 50.000 / 50.500 / 51.000 / 52.000 / 52.300. Suportes: 47.000 / 45.800 / 45.100 / 44.800 / 44.000



O(s) analista(s) de investimento envolvido(s) na elaboração deste relatório declara(m) que as recomendações contidas neste refletem exclusivamente suas opiniões pessoais sobre a companhia e seus valores mobiliários e foram elaboradas de forma independente e autônoma, inclusive em relação ao Trader Gráfico.

Analista Técnico

Carlos Felipe Pinto Martins, CNPI-t
trader@tradergrafico.com.br