

WINFUT – mini-IBOVESPA FUTURO

DIÁRIO – 20/04/2015

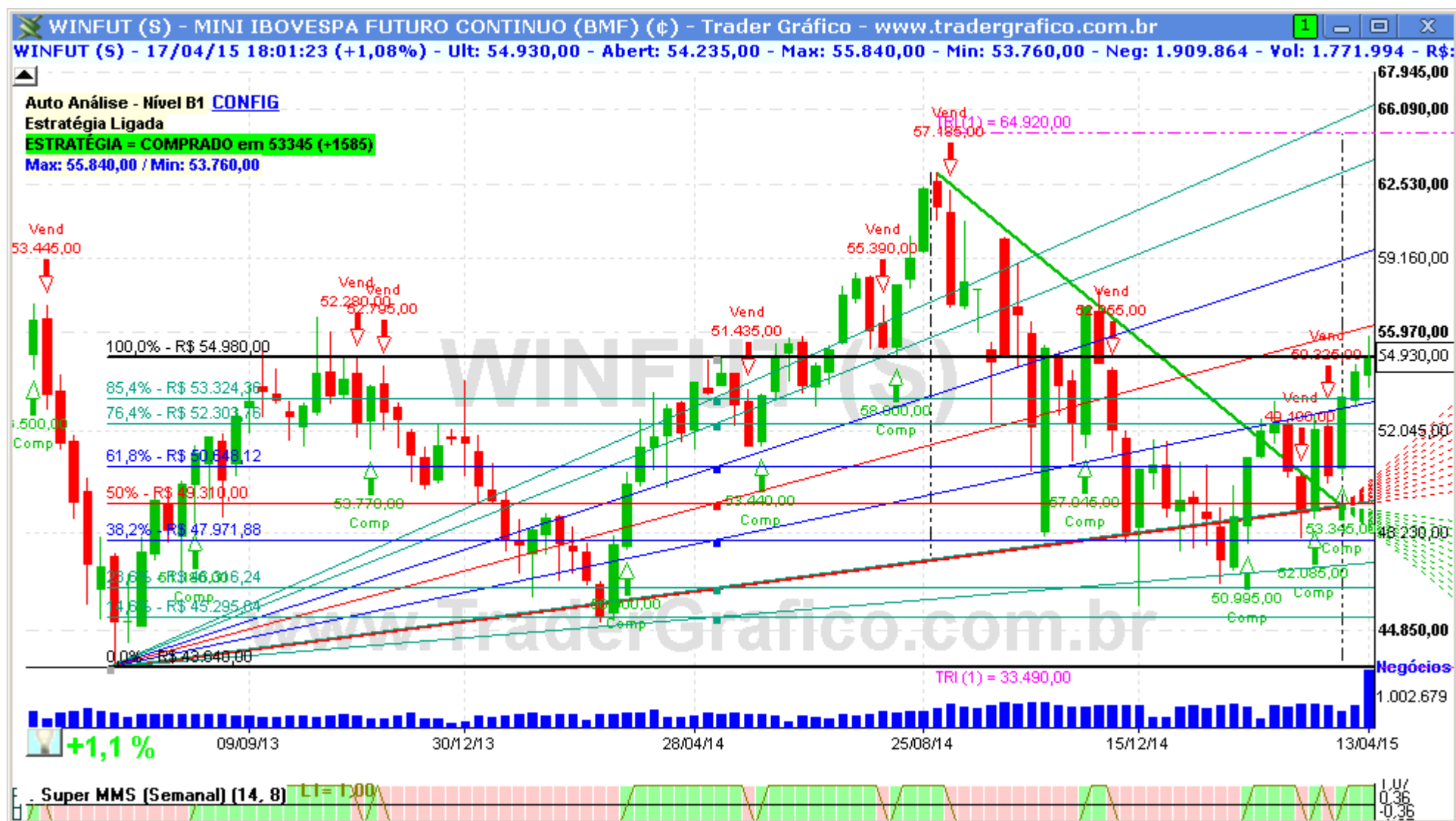
Bem-vindos ao relatório semanal de análise técnica do Ibovespa.

Vamos utilizar nesta análise o estudo Candlestick – 3 em 1 e Super MMS, linhas de tendência e fibonacci para fazer nossas projeções.



O WINFUT tem projeção de curto prazo de alta até 57.350 pontos, com suporte nos triângulos diários em 53.500 / 52.900. Já a projeção semanal mais longa aponta para 64.900 pontos e pode ser posicionada em um intervalo de 6 a 9 meses, com muita volatilidade no período, mas ainda com muito risco de ser desmontada.

Resistências: 55.200 / 55.500 / 56.000 / 56.700 / 57.350 / 57.900. Suportes: 54.600 / 53.500 / 53.230 / 52.900 / 52.640 / 52.200 / 52.000



O(s) analista(s) de investimento envolvido(s) na elaboração deste relatório declara(m) que as recomendações contidas neste refletem exclusivamente suas opiniões pessoais sobre a companhia e seus valores mobiliários e foram elaboradas de forma independente e autônoma, inclusive em relação ao Trader Gráfico.

Analista Técnico

Carlos Felipe Pinto Martins, CNPI-t
trader@tradergrafico.com.br