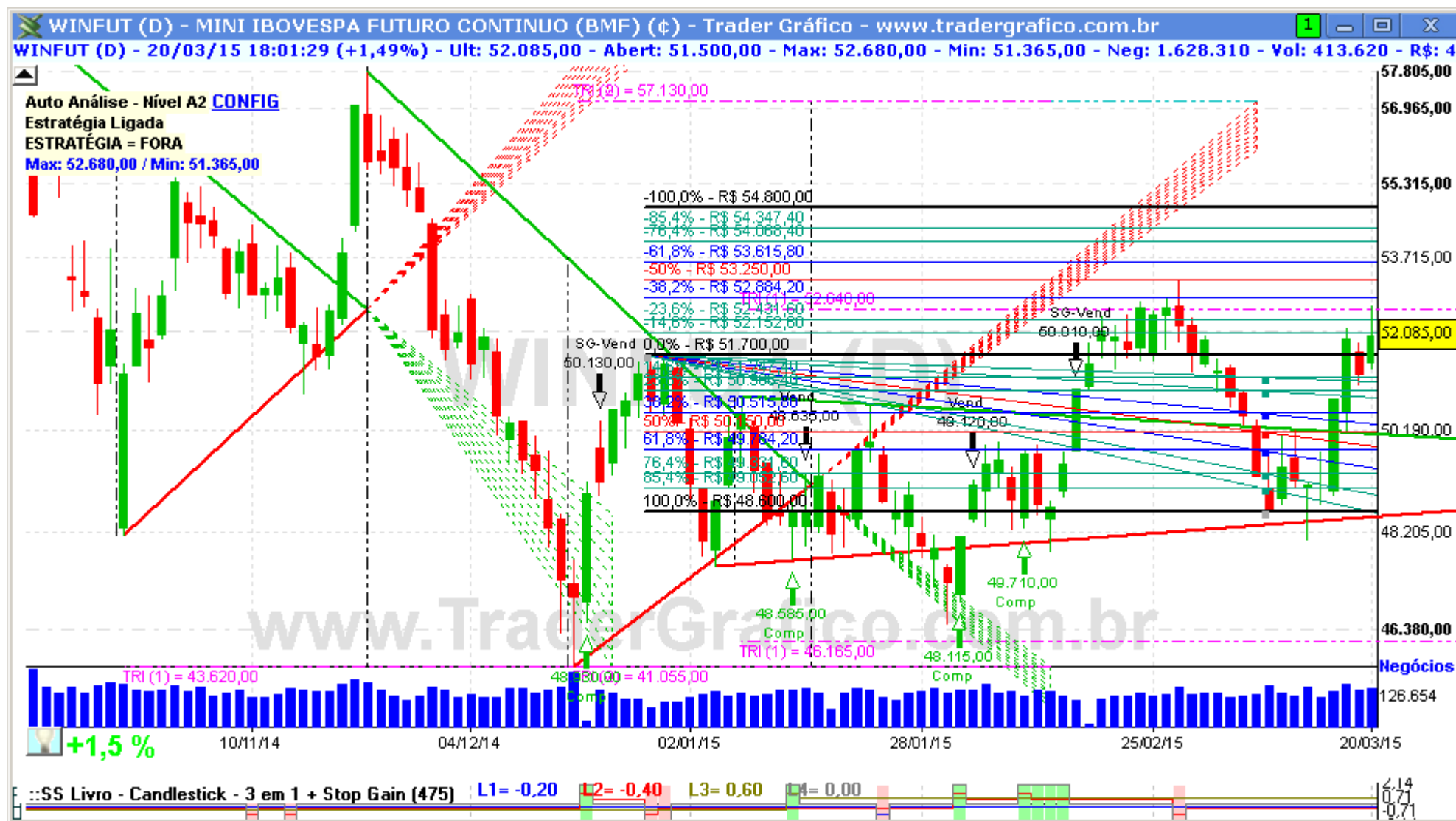


WINFUT – mini-IBOVESPA FUTURO

DIÁRIO – 23/03/2015

Bem-vindos ao relatório semanal de análise técnica do Ibovespa.

Vamos utilizar nesta análise o estudo Candlestick – 3 em 1 e Super MMS, linhas de tendência e fibonacci para fazer nossas projeções.



O WINFUT atingiu pela segunda vez a projeção de alta do seu triângulo diário (52.640). Se ele passar acima de 52.900 poderá atingir 53.600 e 54.800. Os 51.700 funcionam agora como suporte.

Resistências: 52.285 / 52.640 / 52.900 / 53.230 / 54.800. Suportes: 52.000 / 51.700 / 51.100 / 50.285 / 50.000



O(s) analista(s) de investimento envolvido(s) na elaboração deste relatório declara(m) que as recomendações contidas neste refletem exclusivamente suas opiniões pessoais sobre a companhia e seus valores mobiliários e foram elaboradas de forma independente e autônoma, inclusive em relação ao Trader Gráfico.

Analista Técnico

Carlos Felipe Pinto Martins, CNPI-t
trader@tradergrafico.com.br