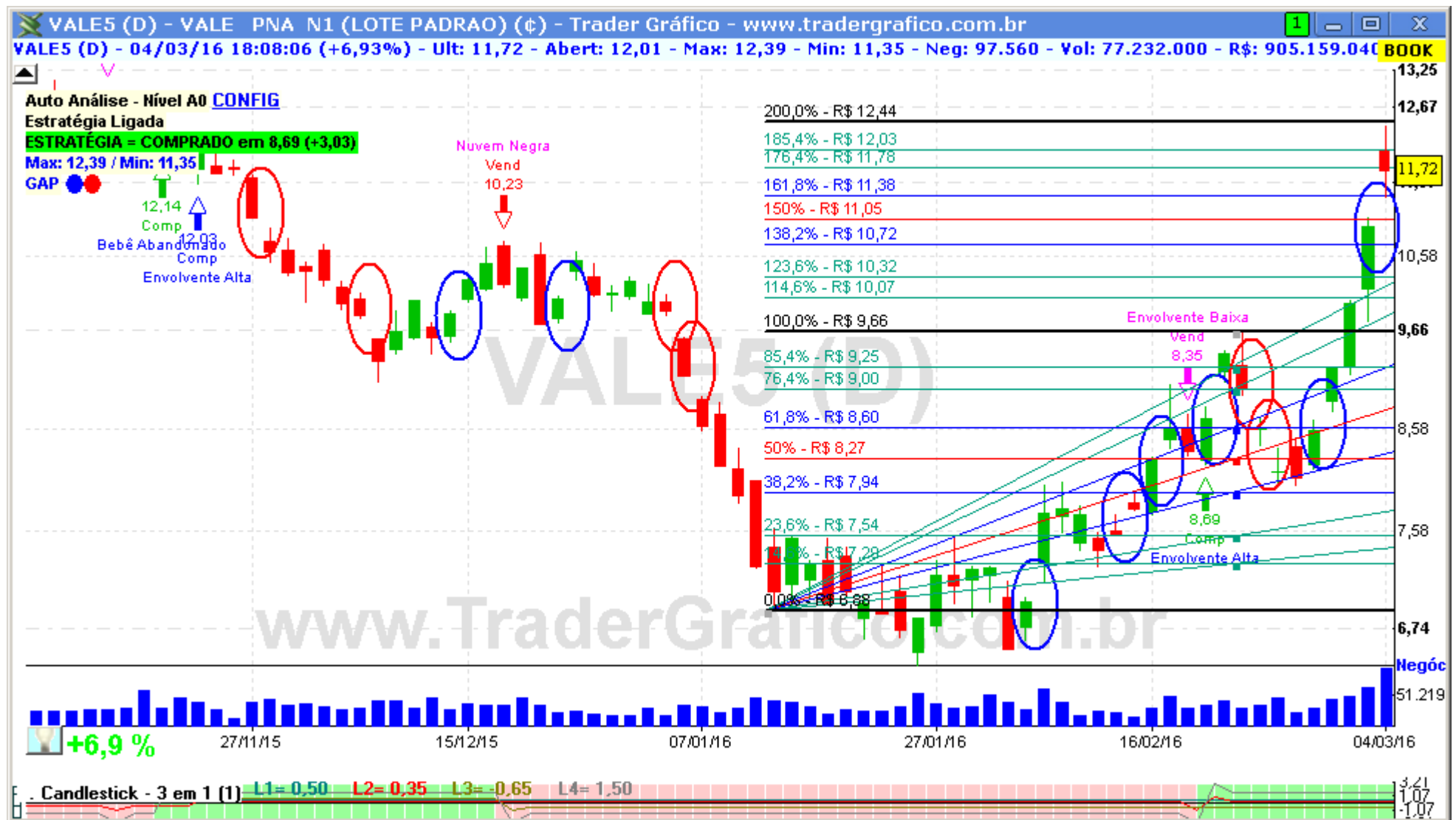


VALE5 – VALE PNA N1

DIÁRIO – 07/03/2016

Bem-vindos ao relatório semanal de análise técnica de VALE5, ação preferencial de classe A da Vale.

Nossa análise está baseada no estudo Candlesticks – 3 em 1 (do livro “Os Supersinais da Análise Técnica”, Ed. Campus-Elsevier 2010, Carlos Martins) e da análise de fibonacci com linhas de tendência.



A VALE5 projetou uma alta até R\$ 12,44 na última semana e por pouco não bateu nesta meta. Ela possui espaço para correção até R\$ 10,72 / 9,66, mas como ocorreu durante a sua queda mais recente, os seus retângulos são projetados várias vezes no sentido da tendência e possuem alta probabilidade de atingir as projeções, o que significa que um fechamento acima de R\$ 12,44 pode levar o papel novamente até R\$ 15,00.

Resistências: R\$ 12,44 / 12,81 / 14,31 / 15,22 / 16,17. Suportes: R\$ 11,38 / 10,72 / 9,66 / 8,60 / 7,94.



O(s) analista(s) de investimento envolvido(s) na elaboração deste relatório declara(m) que as recomendações contidas neste refletem exclusivamente suas opiniões pessoais sobre a companhia e seus valores mobiliários e foram elaboradas de forma independente e autônoma, inclusive em relação ao Trader Gráfico.

Analista Técnico
 Carlos Felipe Pinto Martins, CNPI-t
trader@tradergrafico.com.br