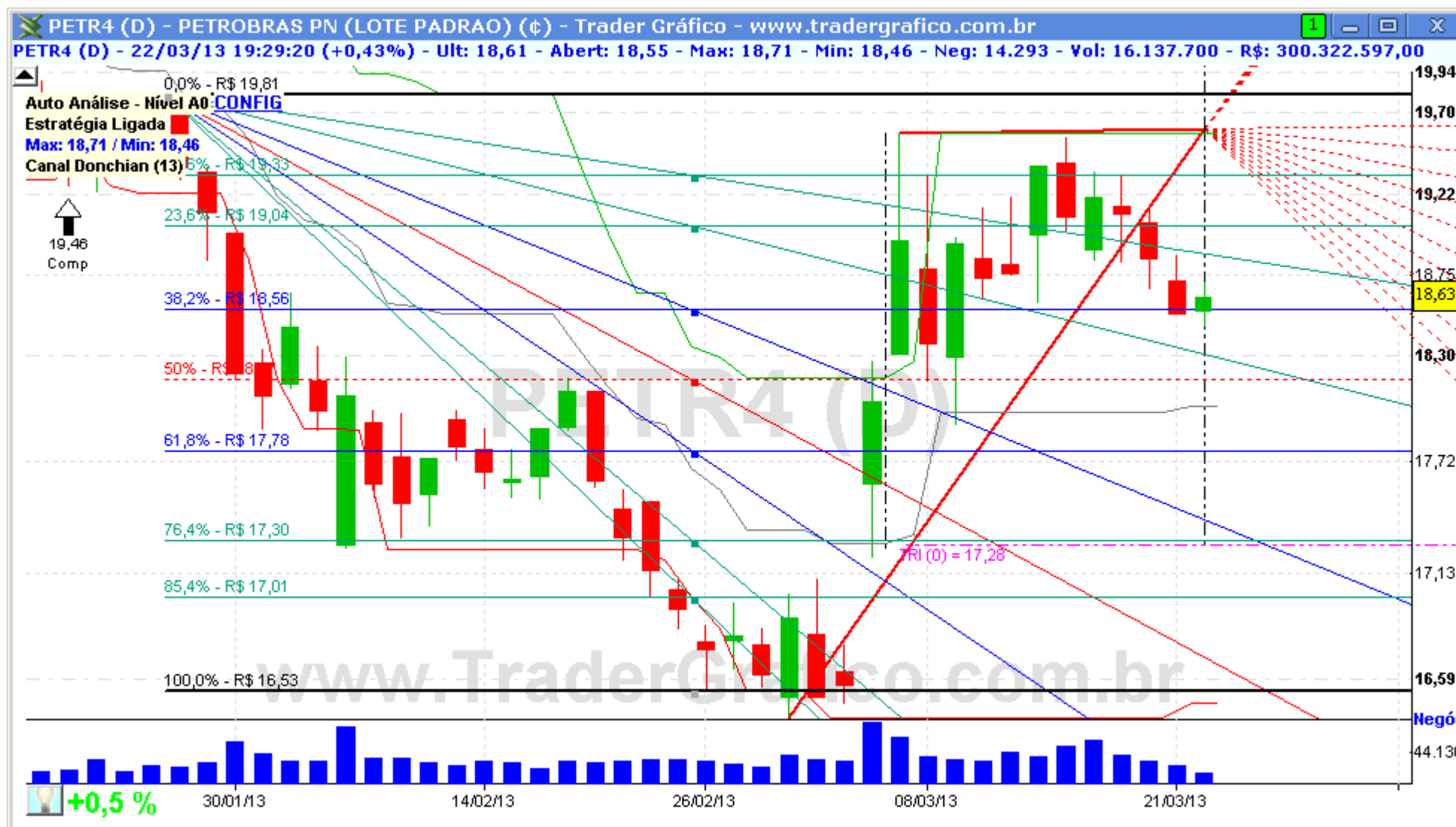


PETR4 – PETROBRAS PN

DIÁRIO – 25/03/2013

Bem-vindos ao relatório semanal de análise técnica de PETR4, ação preferencial da Petrobras.

Vamos utilizar o fibonacci, canal donchian e linhas de tendência para fazer nossas projeções.



A PETR4 montou um triângulo no gráfico diário (que tecnicamente pode ser chamado de “cunha”, devido à linha de cima da figura estar apontada para cima) e que foi rompido para baixo na última semana. Sua projeção aponta para uma queda até R\$ 17,28, ou seja, dando uma paralisação nas otimistas projeções de alta que estávamos vendo nos gráficos. Chamo à atenção para o estudo Canal Donchian, que nos próximos dias pode entrar em movimento de venda também, assim como o triângulo, tendo como objetivo a projeção de R\$ 17,22. Se isto se confirmar teremos dois sinais de venda apontando para o mesmo preço, o que reforçará o viés de nova baixa para a ação.

Resistências: R\$ 18,66 / 19,31 / 19,71 / 20,36 / 21,40 / 22,00. Suportes: R\$ 18,32 / 18,01 / 17,94 / 17,61 / 17,28 / 17,22 / 16,76



COMPRA	Objetivo	Stop

VENDA	Objetivo	Stop

O(s) analista(s) de investimento envolvido(s) na elaboração deste relatório declara(m) que as recomendações contidas neste refletem exclusivamente suas opiniões pessoais sobre a companhia e seus valores mobiliários e foram elaboradas de forma independente e autônoma, inclusive em relação ao Trader Gráfico.

Analista Técnico

Carlos Felipe Pinto Martins, CNPI-t
trader@tradergrafico.com.br