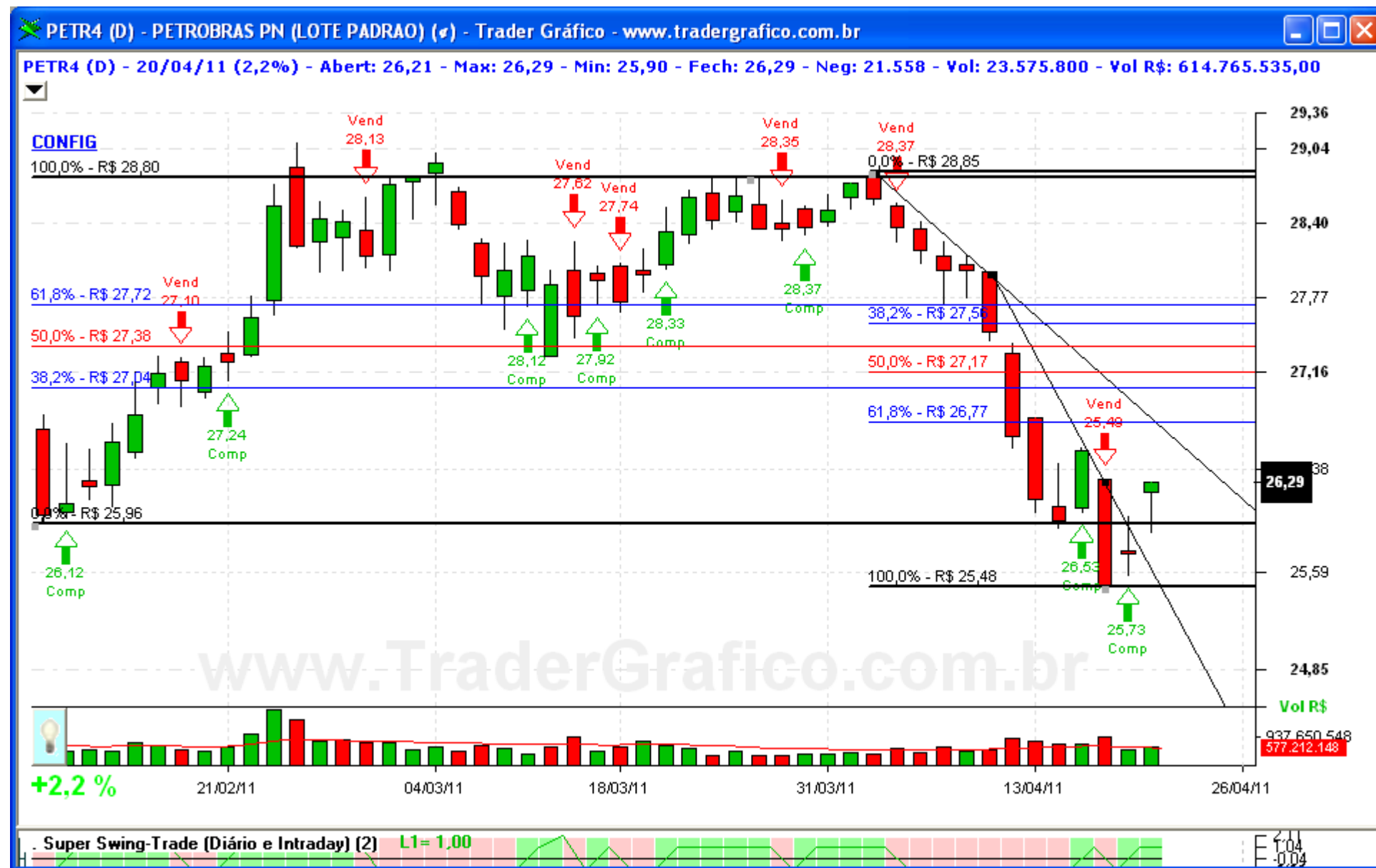


PETR4 – PETROBRAS PN

DIÁRIO – 25/04/2011

Bem-vindos ao relatório semanal de análise técnica de PETR4, ação preferencial da Petrobras.

Vamos utilizar o Super Swing-Trade (2), fibonacci e linhas de tendência para fazer nossas projeções.



Na semana passada vimos uma indefinição violenta em PETR4, possivelmente causada por uma soma de fatores, como semana curta, preços do petróleo no mercado internacional contrastando com a política de preços do mercado interno adotada pela Petrobras e a possibilidade de o governo reduzir impostos para permitir à estatal aumentar preços sem impactar os consumidores. Ou seja, muita informação para tomada de decisão em muito pouco tempo livre de operação, apenas 3 dias. O resultado prático foi um disparo de Stop da compra iniciada na semana anterior e um disparo de venda, que ainda não “stopou”, mas está muito perto de fazê-lo (R\$ 26,32).

No gráfico acima podemos ver que na quarta-feira (última barra) tivemos o rompimento de uma pequena linha de tendência de baixa e também da resistência de R\$ 25,96, que agora é suporte. Também podemos observar a criação de muitas novas linhas o que deixa o gráfico em grande indefinição para esta semana. Como estamos ainda vendidos no sinal da semana passada, nesta semana aguardamos o desfecho desta operação e também observaremos a nova formação dos preços para definir os próximos passos. Ou seja, aguardamos mais informações.

COMPRA	Objetivo	Stop
--	--	--
Ganho/Perda	--	--

VENDA	Objetivo	Stop
R\$ 25,96	R\$ 24,88	R\$ 26,32
Ganho/Perda	4,16%	-1,39%

O(s) analista(s) de investimento envolvido(s) na elaboração deste relatório declara(m) que as recomendações contidas neste refletem exclusivamente suas opiniões pessoais sobre a companhia e seus valores mobiliários e foram elaboradas de forma independente e autônoma, inclusive em relação ao Trader Gráfico.

Analista Técnico

Carlos Felipe Pinto Martins, CNPI-t
trader@tradergrafico.com.br