

# ITUB4 – ITAU UNIBANCO

DIÁRIO – 05/01/2015

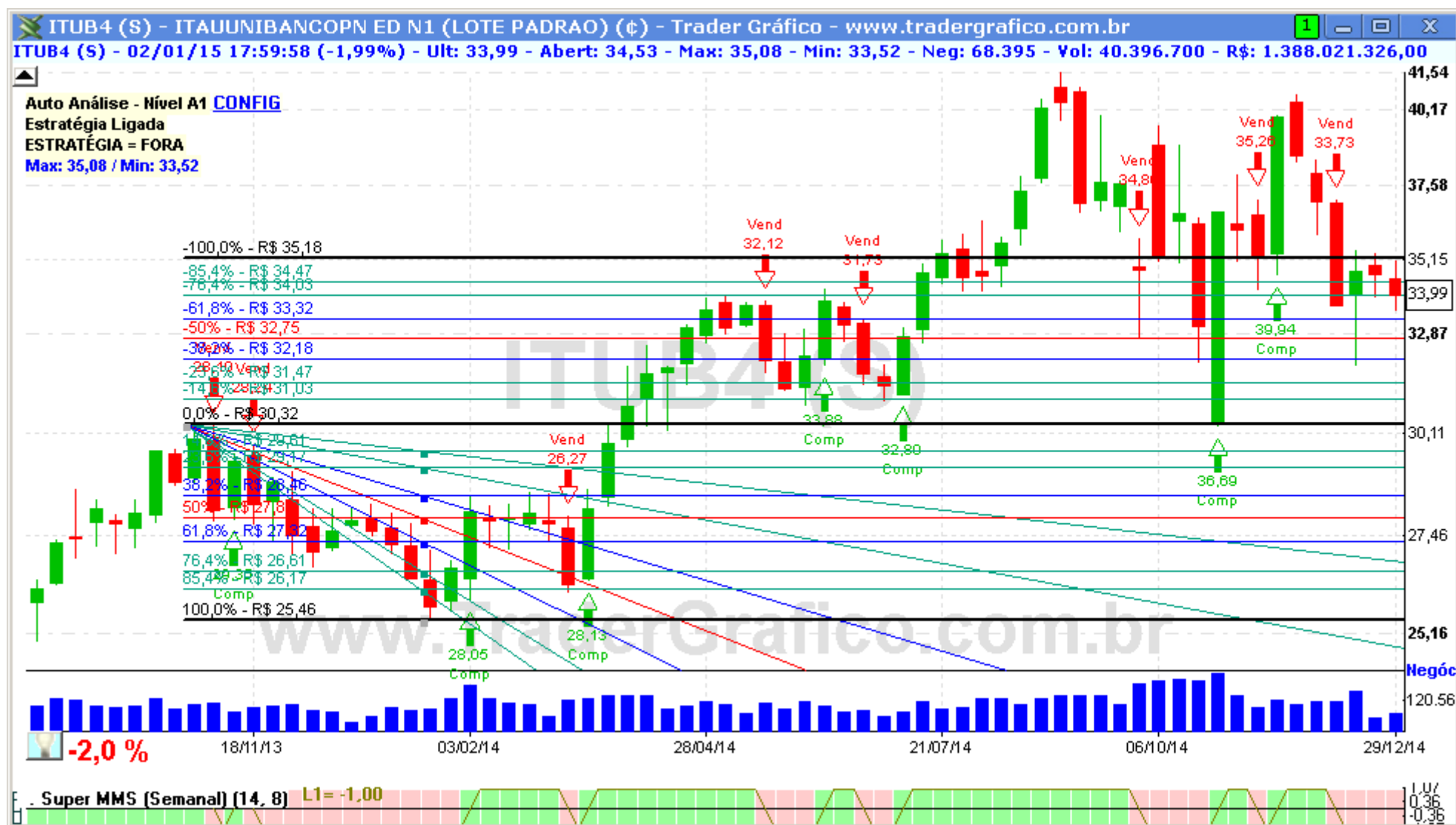
Bem-vindos ao relatório semanal de análise técnica do Ibovespa.

Vamos utilizar nesta análise o estudo Super MMS Estendida e Super MMS, linhas de tendência e fibonacci para fazer nossas projeções.



Este é o nosso primeiro relatório de ITUB4. Fazendo um mapeamento grosso modo deste ativo, poderemos ver a região de R\$ 30,32 até R\$ 35,18 como um local “confortável” para os preços, acima desta região temos uma volatilidade bem grande e abaixo disso iniciamos uma tendência de baixa. Como suportes imediatos temos o R\$ 31,92 e 32,94 e como resistência o R\$ 34,58 e 35,18. Assim como outros ativos, a ITUB4 deve nos dar mais informações nesta primeira semana de 2015, quando o volume de negociação deve aumentar bastante.

Resistências: R\$ 34,58 / 35,18 / 35,91 / 37,23 / 38,80 / 39,83 / 41,53. Suportes: R\$ 32,94 / 31,92 / 30,32 / 30,28



O(s) analista(s) de investimento envolvido(s) na elaboração deste relatório declara(m) que as recomendações contidas neste refletem exclusivamente suas opiniões pessoais sobre a companhia e seus valores mobiliários e foram elaboradas de forma independente e autônoma, inclusive em relação ao Trader Gráfico.

**Analista Técnico**

Carlos Felipe Pinto Martins, CNPI-t  
[trader@tradergrafico.com.br](mailto:trader@tradergrafico.com.br)