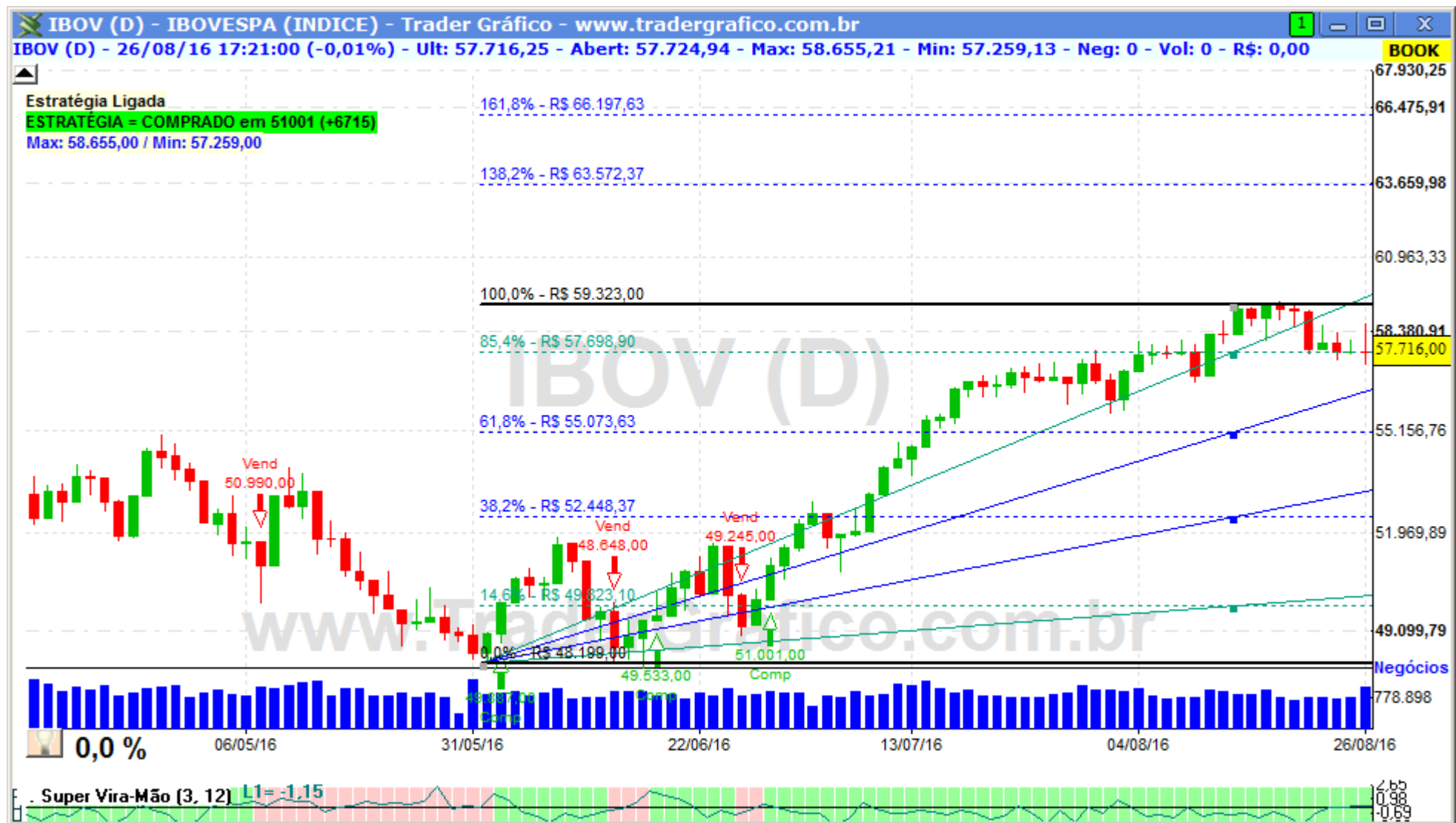


IBOV – ÍNDICE BOVESPA

DIÁRIO – 29/08/2016

Bem-vindos ao relatório semanal de análise técnica do Ibovespa.

Vamos utilizar nesta análise o estudo Super Vira-Mão e Super MMS, linhas de tendência e fibonacci para fazer nossas projeções.



O IBOV passou para cima da LTB (Linha de Tendência de Baixa) Semanal, mas fez um *Pull-Back* na semana passada e ameaça não romper essa mesma linha no gráfico mensal. Se o IBOV fechar Agosto/16 abaixo de 56.000 pontos teremos um dos maiores sinais falsos de alta dos últimos tempos, pois toda a expectativa de alta gerada no gráfico semanal será desautorizada pelo seu “pai” mensal. Impossível prever antes de 1º/Set.

Resistências: 58.600 / 62.300. Suportes: 57.400 / 56.350 / 52.650 / 46.700



O(s) analista(s) de investimento envolvido(s) na elaboração deste relatório declara(m) que as recomendações contidas neste refletem exclusivamente suas opiniões pessoais sobre a companhia e seus valores mobiliários e foram elaboradas de forma independente e autônoma, inclusive em relação ao Trader Gráfico.

Analista Técnico

Carlos Felipe Pinto Martins, CNPI-t
trader@tradergrafico.com.br