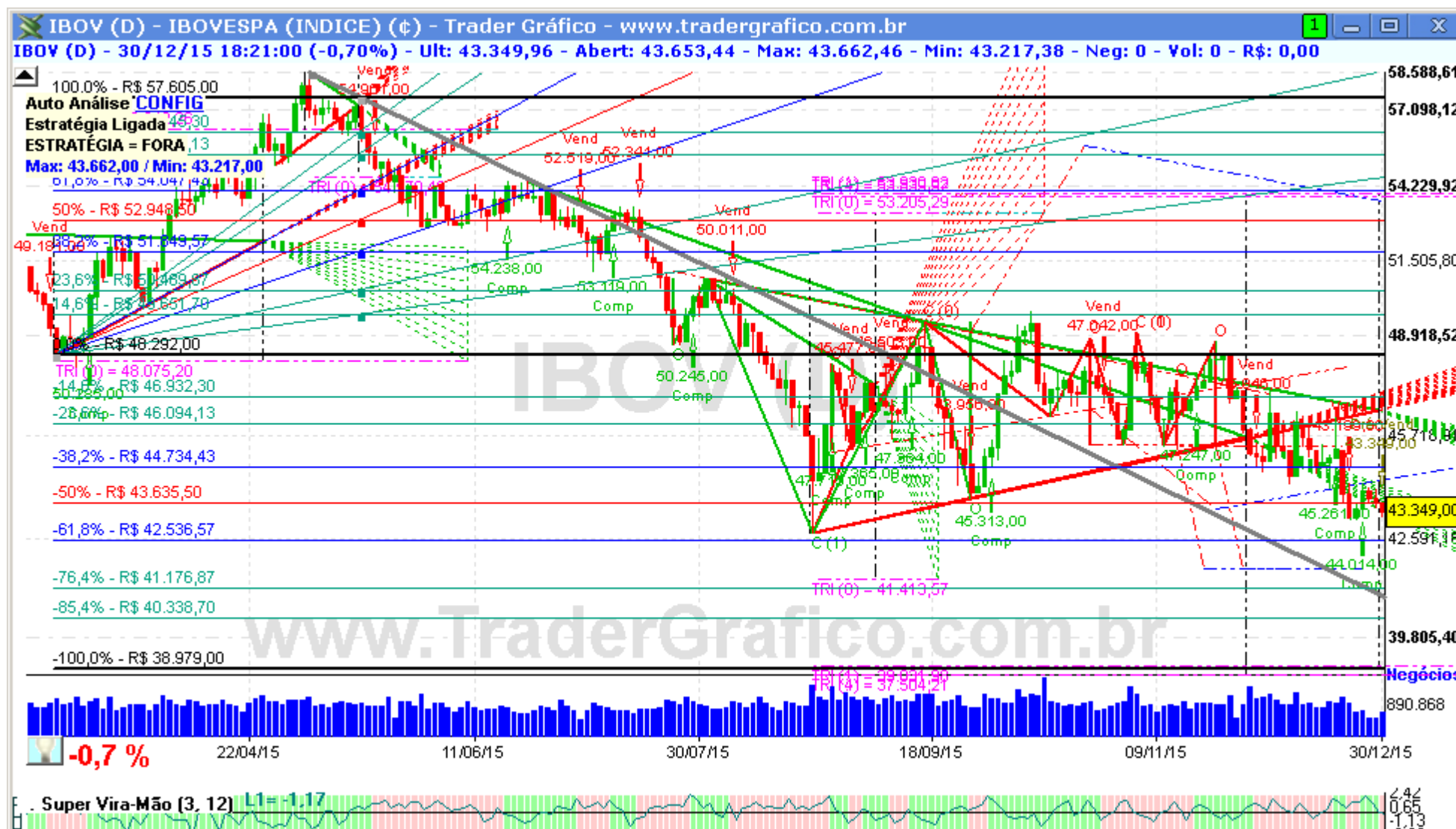


IBOV – ÍNDICE BOVESPA

DIÁRIO – 04/01/2016

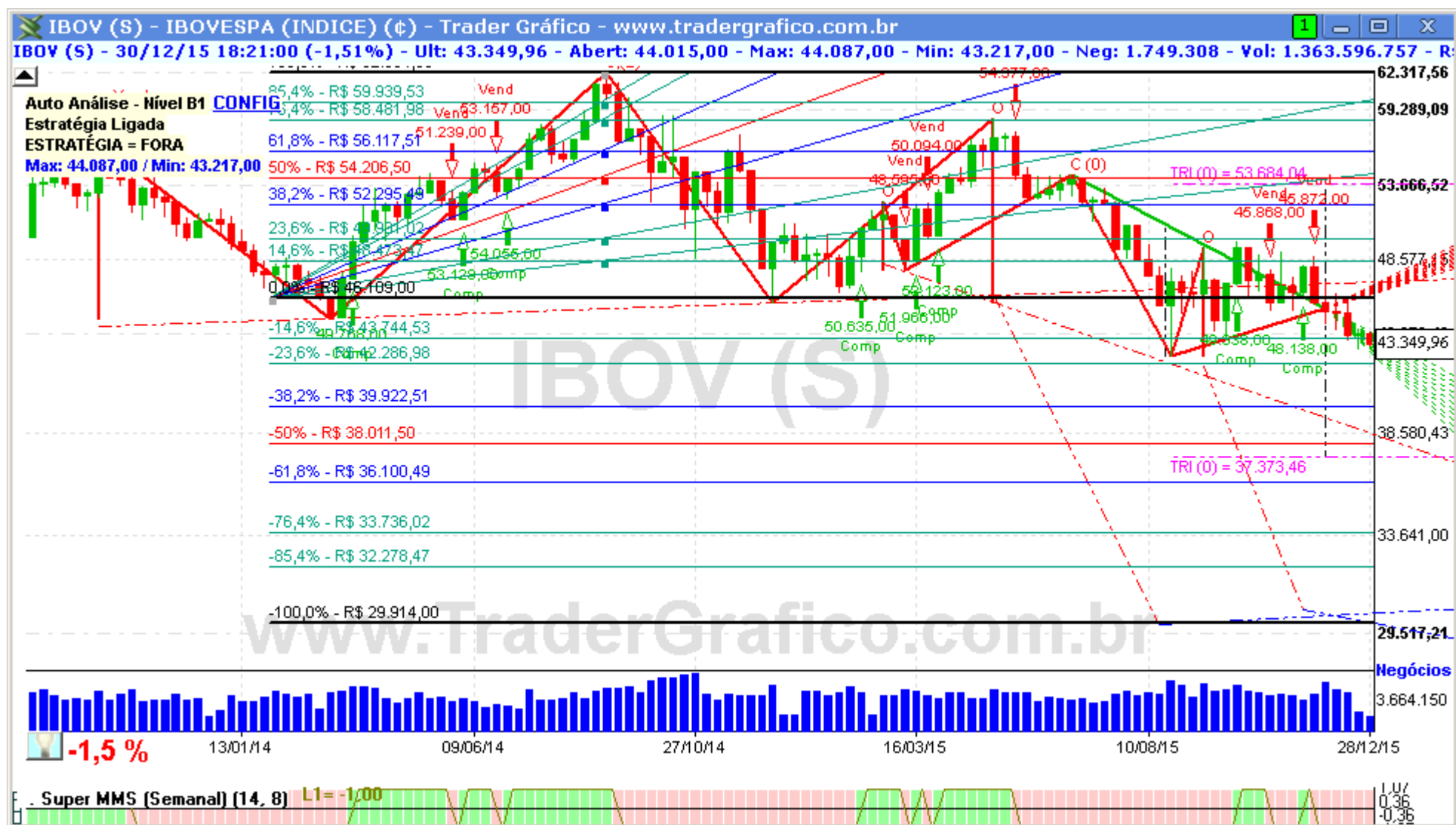
Bem-vindos ao relatório semanal de análise técnica do Ibovespa.

Vamos utilizar nesta análise o estudo Super Vira-Mão e Super MMS, linhas de tendência e fibonacci para fazer nossas projeções.



O IBOV fechou o ano de 2015 com o fechamento mensal mais baixo desde Março de 2009 (quando a bolsa se recuperava da queda até 29 mil pontos). Ele segue com projeção de baixa e o suporte mais forte agora são os 40.000 pontos.

Resistências: 43.700 / 44.700 / 46.000 / 47.000 / 48.300 / 49.700. Suportes: 42.500 / 40.000 / 39.900 / 38.000 / 36.100 / 33.700 / 32.200 / 29.900



O(s) analista(s) de investimento envolvido(s) na elaboração deste relatório declara(m) que as recomendações contidas neste refletem exclusivamente suas opiniões pessoais sobre a companhia e seus valores mobiliários e foram elaboradas de forma independente e autônoma, inclusive em relação ao Trader Gráfico.

Analista Técnico

Carlos Felipe Pinto Martins, CNPI-t
trader@tradergrafico.com.br