

IBOV – ÍNDICE BOVESPA

DIÁRIO – 28/09/2015

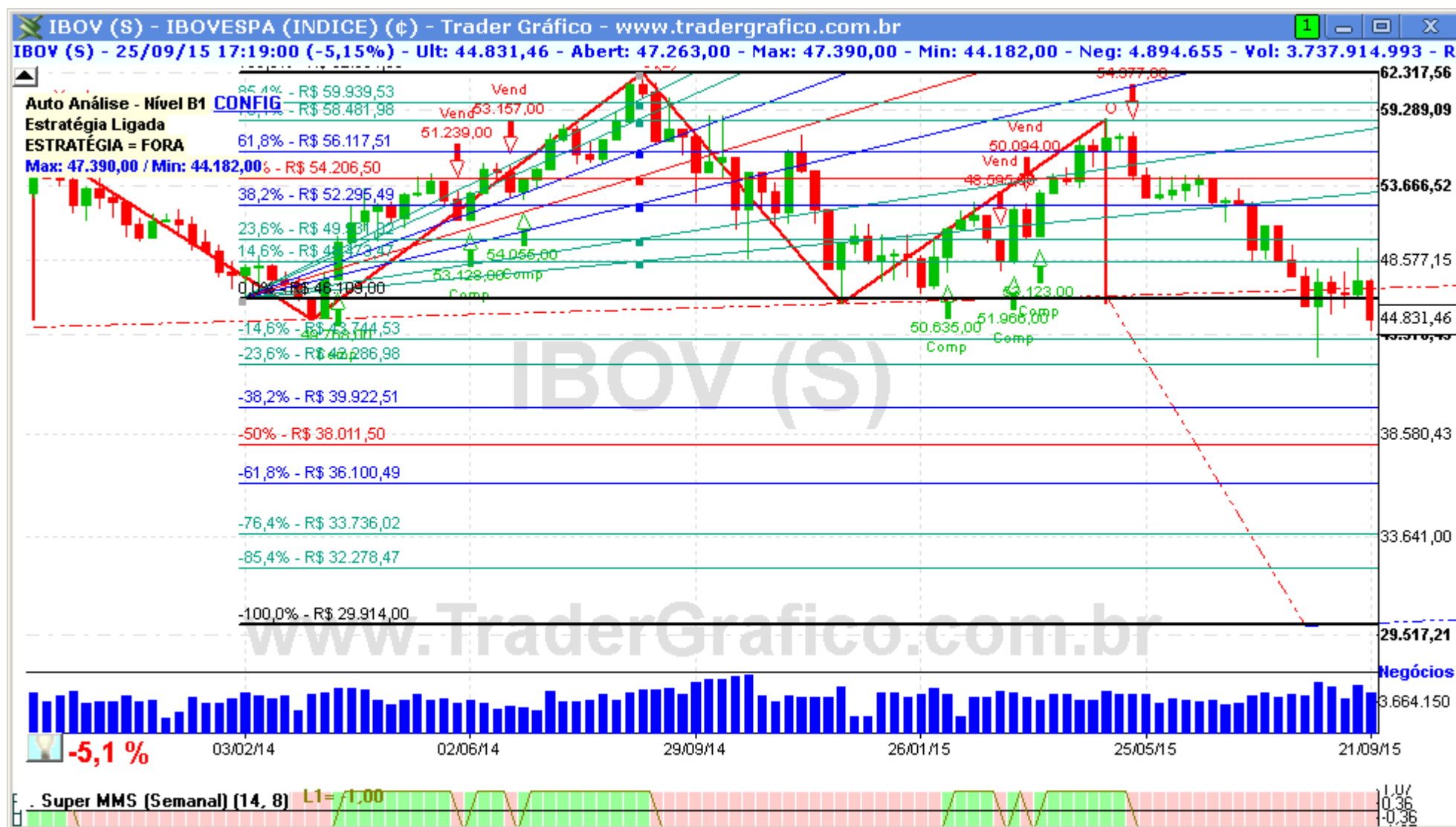
Bem-vindos ao relatório semanal de análise técnica do Ibovespa.

Vamos utilizar nesta análise o estudo Super Vira-Mão e Super MMS, linhas de tendência e fibonacci para fazer nossas projeções.



O IBOV voltou a cair e, pelo gráfico semanal, abriu projeção de baixa pelo fibonacci para 36.000 pontos e pelo Ombro-Cabeça-Ombro (OCO) para 29.000. Sua resistência mais importante está agora em 47.000.

Resistências: 45.000 / 46.000 / 47.000 / 48.300 / 49.700 / 50.000. Suportes: 44.700 / 43.600 / 42.500 / 39.900 / 38.000 / 36.000 / 33.700 / 32.300 / 29.900



O(s) analista(s) de investimento envolvido(s) na elaboração deste relatório declara(m) que as recomendações contidas neste refletem exclusivamente suas opiniões pessoais sobre a companhia e seus valores mobiliários e foram elaboradas de forma independente e autônoma, inclusive em relação ao Trader Gráfico.

Analista Técnico

Carlos Felipe Pinto Martins, CNPI-t
trader@tradergrafico.com.br