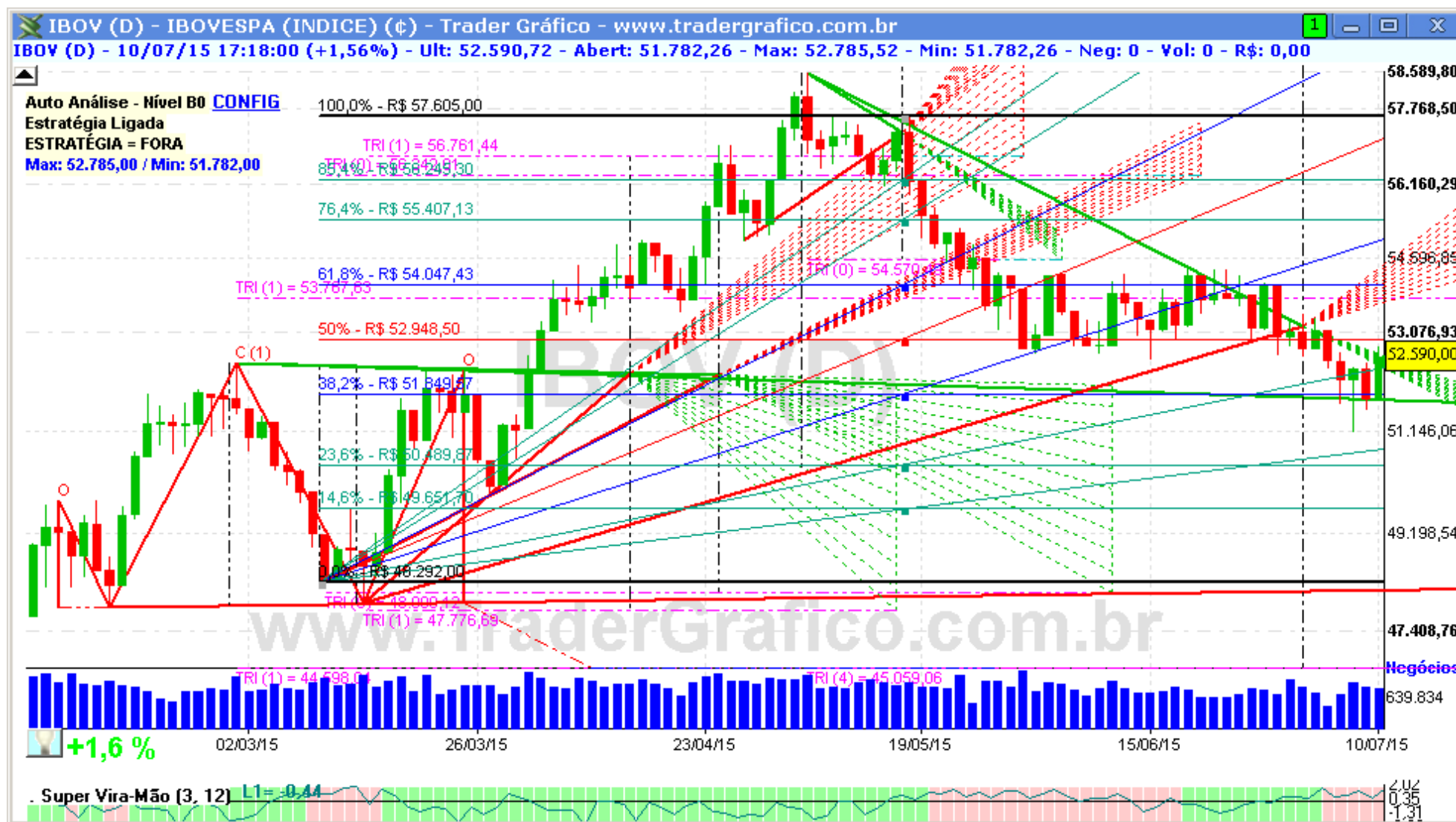


IBOV – ÍNDICE BOVESPA

DIÁRIO – 13/07/2015

Bem-vindos ao relatório semanal de análise técnica do Ibovespa.

Vamos utilizar nesta análise o estudo Super Vira-Mão e Super MMS, linhas de tendência e fibonacci para fazer nossas projeções.



O IBOV traçou um novo triângulo em seu gráfico diário, com projeção de baixa para 45 mil pontos. Mas como o triângulo não foi rompido no lugar ideal (saiu quase na intersecção entre LTA e LTB) a projeção se desmanchará com um fechamento acima de 53 mil pontos.

Resistências: 53.000 / 53.625 / 54.150 / 54.700 / 55.500 / 56.300. Suportes: 52.500 / 51.850 / 51.000 / 50.000



O(s) analista(s) de investimento envolvido(s) na elaboração deste relatório declara(m) que as recomendações contidas neste refletem exclusivamente suas opiniões pessoais sobre a companhia e seus valores mobiliários e foram elaboradas de forma independente e autônoma, inclusive em relação ao Trader Gráfico.

Analista Técnico

Carlos Felipe Pinto Martins, CNPI-t
trader@tradergrafico.com.br