

IBOV – ÍNDICE BOVESPA

DIÁRIO – 06/07/2015

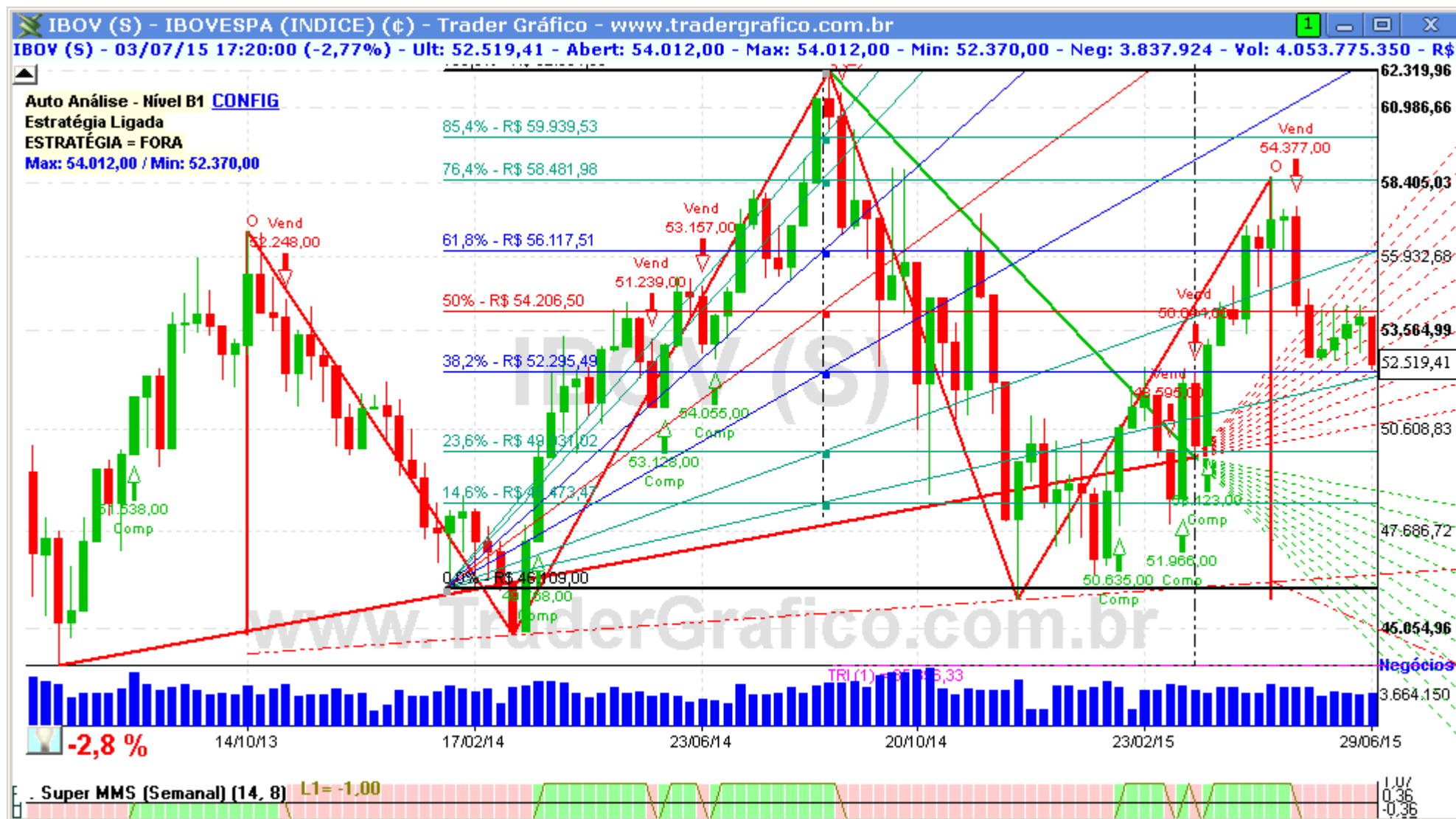
Bem-vindos ao relatório semanal de análise técnica do Ibovespa.

Vamos utilizar nesta análise o estudo Super Vira-Mão e Super MMS, linhas de tendência e fibonacci para fazer nossas projeções.



O IBOV deu o primeiro passo na semana passada rumo a uma queda mais forte. Nessa semana que entra devemos ver a volatilidade do gráfico aumentar bastante em relação ao último mês, e isso pode fazer o IBOV tocar novamente nos 50.000 pontos. Como resistências temos agora os 53.000 e 54.000.

Resistências: 53.000 / 53.625 / 54.150 / 54.700 / 55.500 / 56.300. Suportes: 52.500 / 51.850 / 51.000 / 50.000



O(s) analista(s) de investimento envolvido(s) na elaboração deste relatório declara(m) que as recomendações contidas neste refletem exclusivamente suas opiniões pessoais sobre a companhia e seus valores mobiliários e foram elaboradas de forma independente e autônoma, inclusive em relação ao Trader Gráfico.

Analista Técnico
 Carlos Felipe Pinto Martins, CNPI-t
trader@tradergrafico.com.br