

IBOV – ÍNDICE BOVESPA

DIÁRIO – 01/06/2015

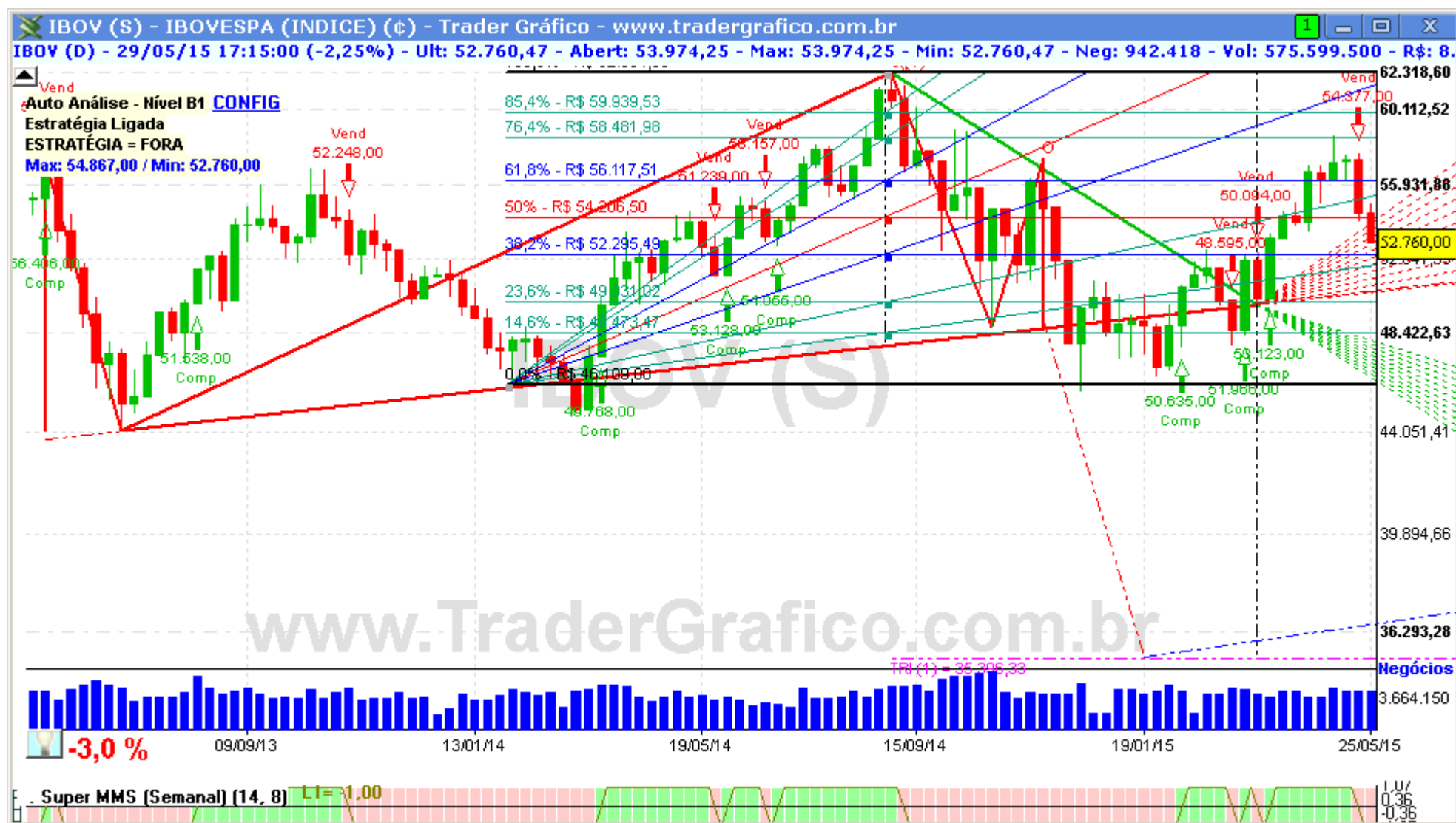
Bem-vindos ao relatório semanal de análise técnica do Ibovespa.

Vamos utilizar nesta análise o estudo Super Vira-Mão e Super MMS, linhas de tendência e fibonacci para fazer nossas projeções.



O IBOV perdeu seus suportes até os 53.000 pontos, chegando em um ponto importante onde poderá realizar um repique para cima. Ele ainda tem entre 52.500 e 52.000 que, se respeitados, podem elevar o preço novamente aos 54.000. Se ele não se segurar e entrar na casa dos 51 mil poderemos ver um teste nos 50.000.

Resistências: 53.000 / 53.625 / 54.150 / 54.700 / 55.500 / 56.300. Suportes: 51.850 / 51.000 / 50.000



O(s) analista(s) de investimento envolvido(s) na elaboração deste relatório declara(m) que as recomendações contidas neste refletem exclusivamente suas opiniões pessoais sobre a companhia e seus valores mobiliários e foram elaboradas de forma independente e autônoma, inclusive em relação ao Trader Gráfico.

Analista Técnico

Carlos Felipe Pinto Martins, CNPI-t
trader@tradergrafico.com.br