

IBOV – ÍNDICE BOVESPA

DIÁRIO – 01/12/2014

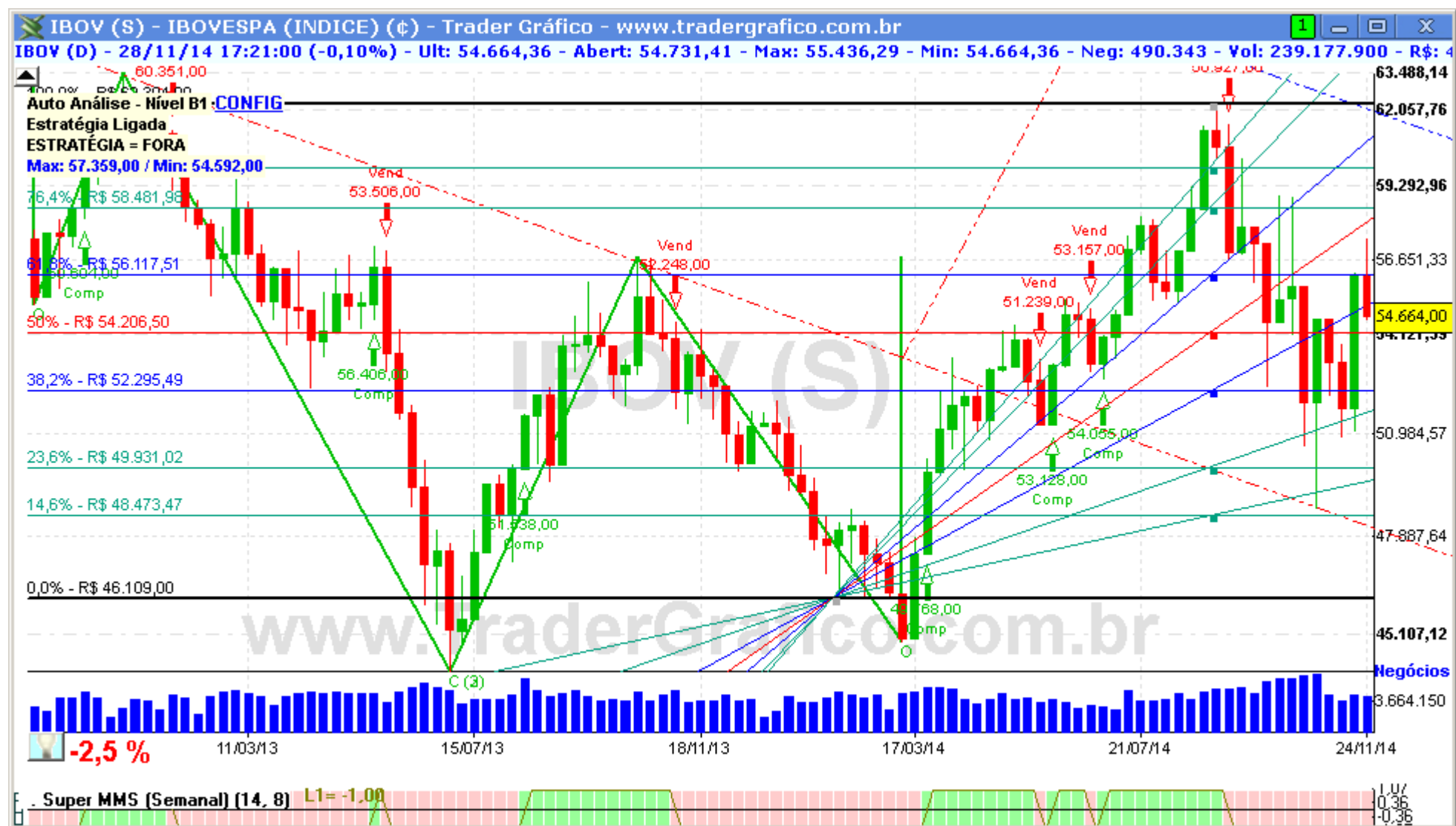
Bem-vindos ao relatório semanal de análise técnica do Ibovespa.

Vamos utilizar nesta análise o estudo Super Vira-Mão e Super MMS, linhas de tendência e fibonacci para fazer nossas projeções.



O IBOV segue com a projeção de alta até 60.000 em aberto, mas com o suporte de 54.500 e depois a área densa do triângulo em 53.500 como pontos fortes. Se este último suporte (53.500) for perdido, a projeção de alta também se perde. Para cima os 56.000, 57.000 e 58.000 serão as resistências mais fortes.

Resistências: 55.000 / 56.000 / 57.000 / 58.000 / 58.500 / 60.000. Suportes: 54.500 / 53.500 / 52.300 / 51.000 / 50.000



COMPRA	Objetivo	Stop

VENDA	Objetivo	Stop

O(s) analista(s) de investimento envolvido(s) na elaboração deste relatório declara(m) que as recomendações contidas neste refletem exclusivamente suas opiniões pessoais sobre a companhia e seus valores mobiliários e foram elaboradas de forma independente e autônoma, inclusive em relação ao Trader Gráfico.

Analista Técnico

Carlos Felipe Pinto Martins, CNPI-t
trader@tradergrafico.com.br