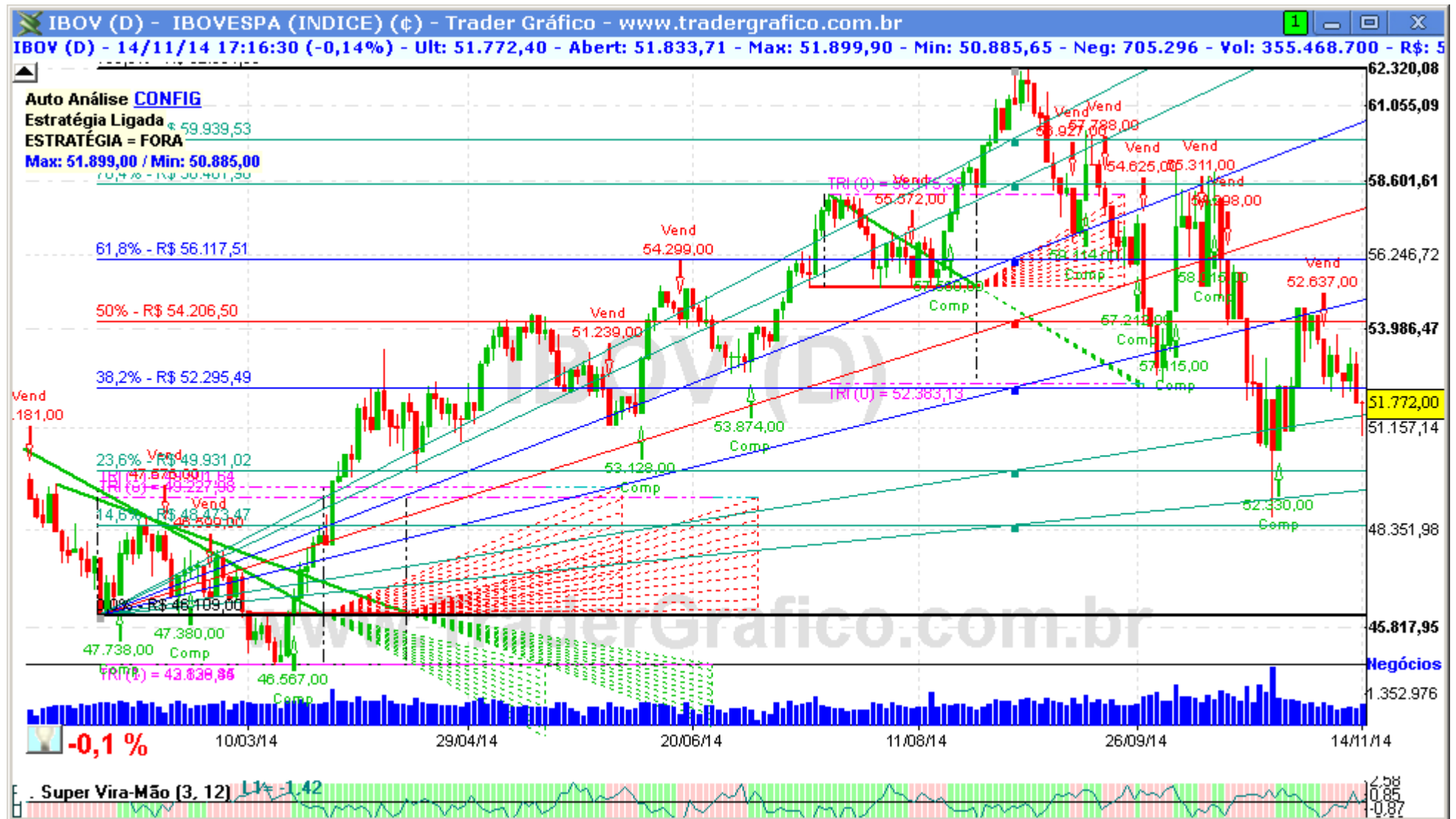


IBOV – ÍNDICE BOVESPA

DIÁRIO – 17/11/2014

Bem-vindos ao relatório semanal de análise técnica do Ibovespa.

Vamos utilizar nesta análise o estudo Super Vira-Mão e Super MMS, linhas de tendência e fibonacci para fazer nossas projeções.



O IBOV segue dentro do intervalo entre 51.500 e 54.500 pontos (intervalo entre as linhas inclinadas do Fibonacci Fan). Na última sexta-feira ele furou este suporte no intradiário, mas acabou fechando dentro do intervalo novamente. Rompendo qualquer uma dessas extremidades ele buscará o próximo Fibonacci Fan – em torno de 57.500 na alta e 49.500 na baixa.

Resistências: 52.300 / 52.700 / 53.900 / 54.300 / 55.300 / 56.000 / 57.000 / 58.500. Suportes: 50.000 / 49.500 / 48.500



COMPRA	Objetivo	Stop

VENDA	Objetivo	Stop

O(s) analista(s) de investimento envolvido(s) na elaboração deste relatório declara(m) que as recomendações contidas neste refletem exclusivamente suas opiniões pessoais sobre a companhia e seus valores mobiliários e foram elaboradas de forma independente e autônoma, inclusive em relação ao Trader Gráfico.

Analista Técnico

Carlos Felipe Pinto Martins, CNPI-t
trader@tradergrafico.com.br