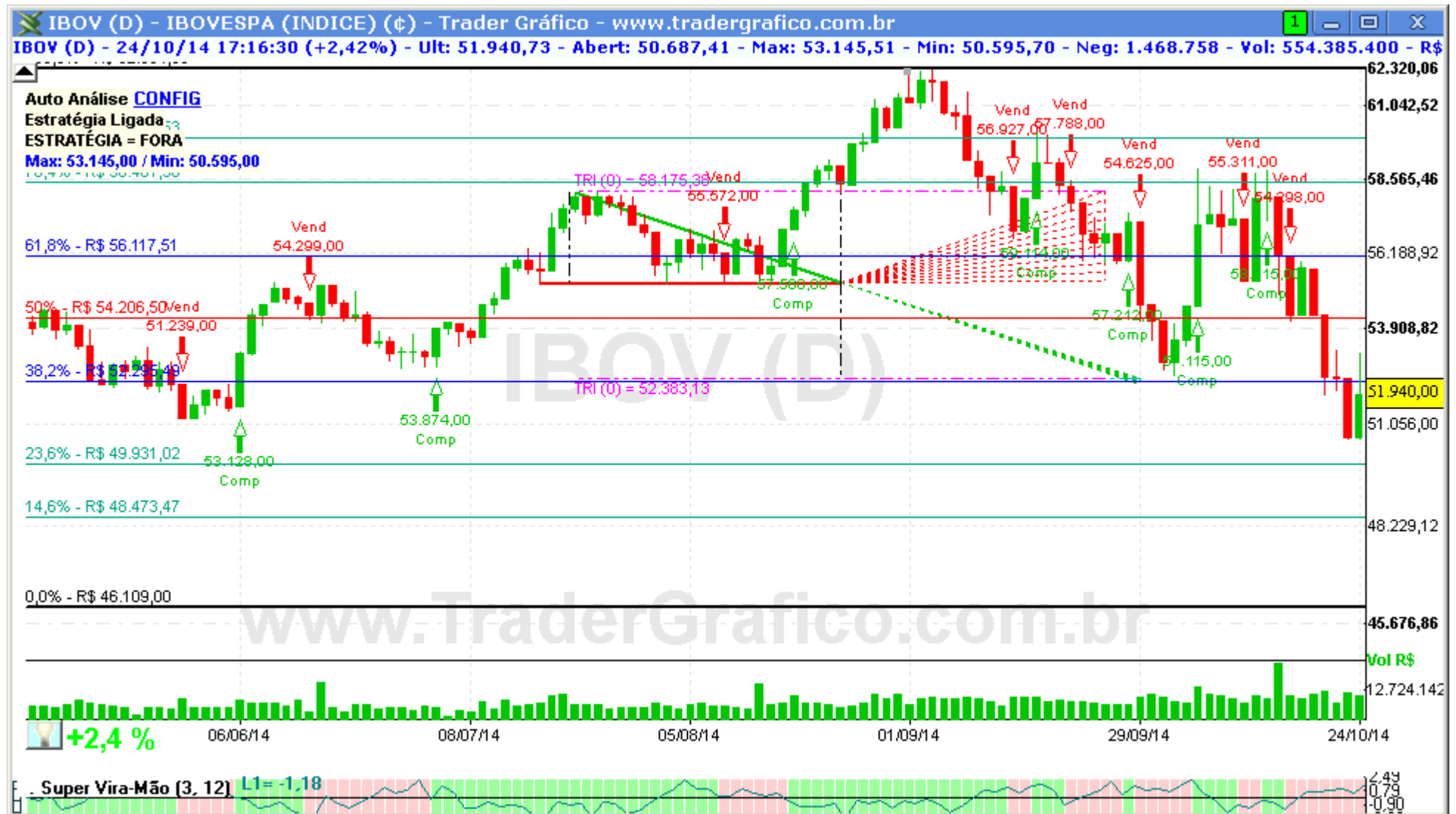


IBOV – ÍNDICE BOVESPA

DIÁRIO – 27/10/2014

Bem-vindos ao relatório semanal de análise técnica do Ibovespa.

Vamos utilizar nesta análise o estudo Super Vira-Mão e Super MMS, linhas de tendência e fibonacci para fazer nossas projeções.



O IBOV atingiu a casa dos 50 mil pontos na semana passada ao perder os 54.000. Agora ele possui os 52.300 como resistência forte e os 50.000 como suporte que, se rompido para baixo nesta segunda-feira, terão os 48.500 e depois 46.100 como alvos.

Resistências: 52.300 / 52.700 / 53.900 / 54.300 / 55.300. Suportes: 50.000 / 48.500 / 47.000 / 46.100 / 45.000 / 44.000



COMPRA	Objetivo	Stop

VENDA	Objetivo	Stop

O(s) analista(s) de investimento envolvido(s) na elaboração deste relatório declara(m) que as recomendações contidas neste refletem exclusivamente suas opiniões pessoais sobre a companhia e seus valores mobiliários e foram elaboradas de forma independente e autônoma, inclusive em relação ao Trader Gráfico.

Analista Técnico

Carlos Felipe Pinto Martins, CNPI-t
trader@tradergrafico.com.br