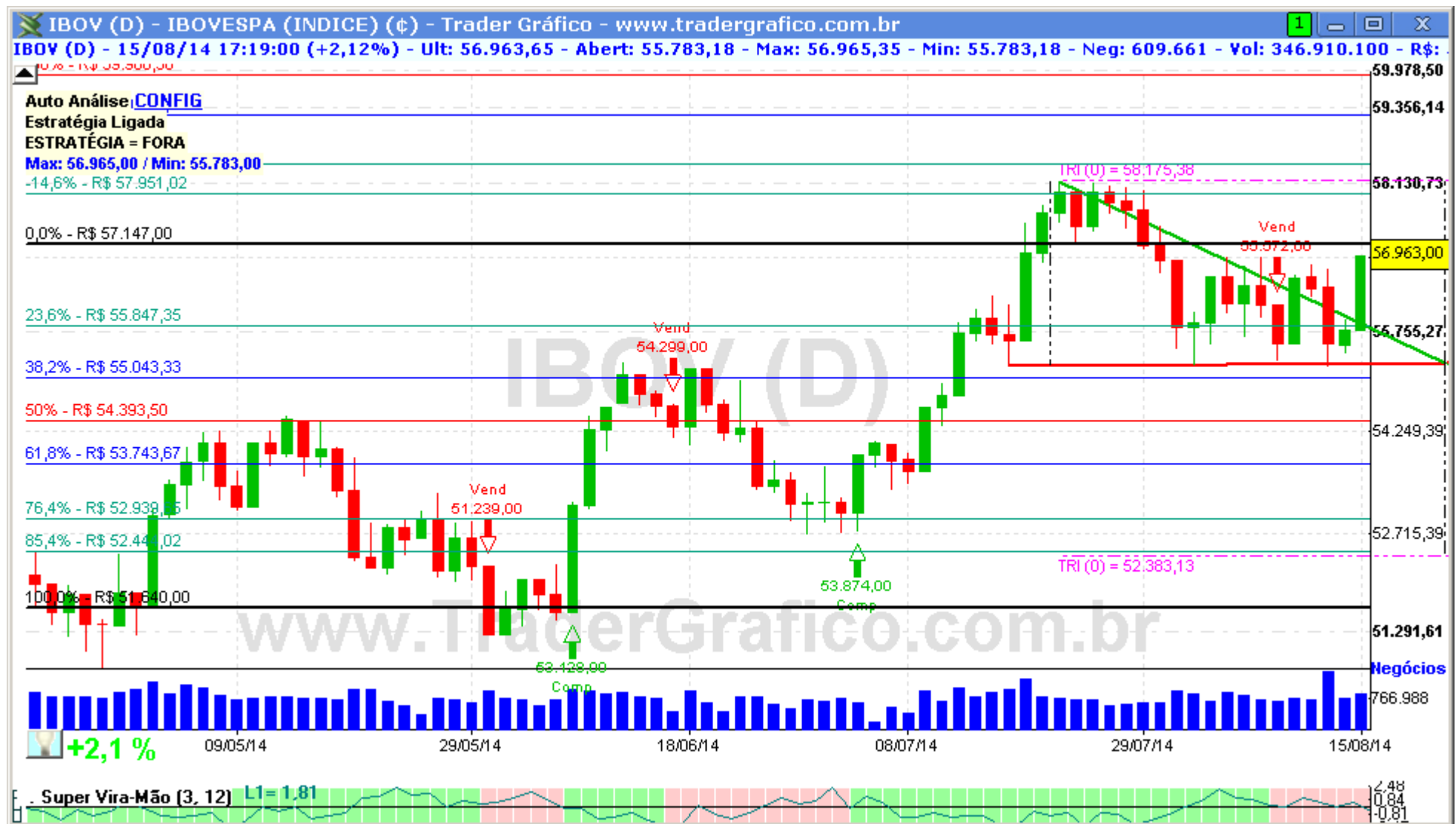


IBOV – ÍNDICE BOVESPA

DIÁRIO – 18/08/2014

Bem-vindos ao relatório semanal de análise técnica do Ibovespa.

Vamos utilizar nesta análise o estudo Super Vira-Mão e Super MMS, linhas de tendência e fibonacci para fazer nossas projeções.



O IBOV rompeu o triângulo do gráfico diário para cima de 56.500 e abriu projeção para 58.175 pontos (praticamente a máxima de 2014). Ele possui resistência importante na faixa 57.000/57.150 e, depois, já próximo à resistência, nos 57.950. Essas resistências próximas e a projeção curta devem deixar a volatilidade do índice mais alta nesta semana. O seu suporte fica na faixa 56.000/55.850.

Resistências: 55.850 / 56.350 / 57.150 / 57.950 / 58.450 / 59.250 / 59.900. Suportes: 55.000 / 54.400 / 53.750 / 53.000



COMPRA	Objetivo	Stop

VENDA	Objetivo	Stop

O(s) analista(s) de investimento envolvido(s) na elaboração deste relatório declara(m) que as recomendações contidas neste refletem exclusivamente suas opiniões pessoais sobre a companhia e seus valores mobiliários e foram elaboradas de forma independente e autônoma, inclusive em relação ao Trader Gráfico.

Analista Técnico

Carlos Felipe Pinto Martins, CNPI-t
trader@tradergrafico.com.br