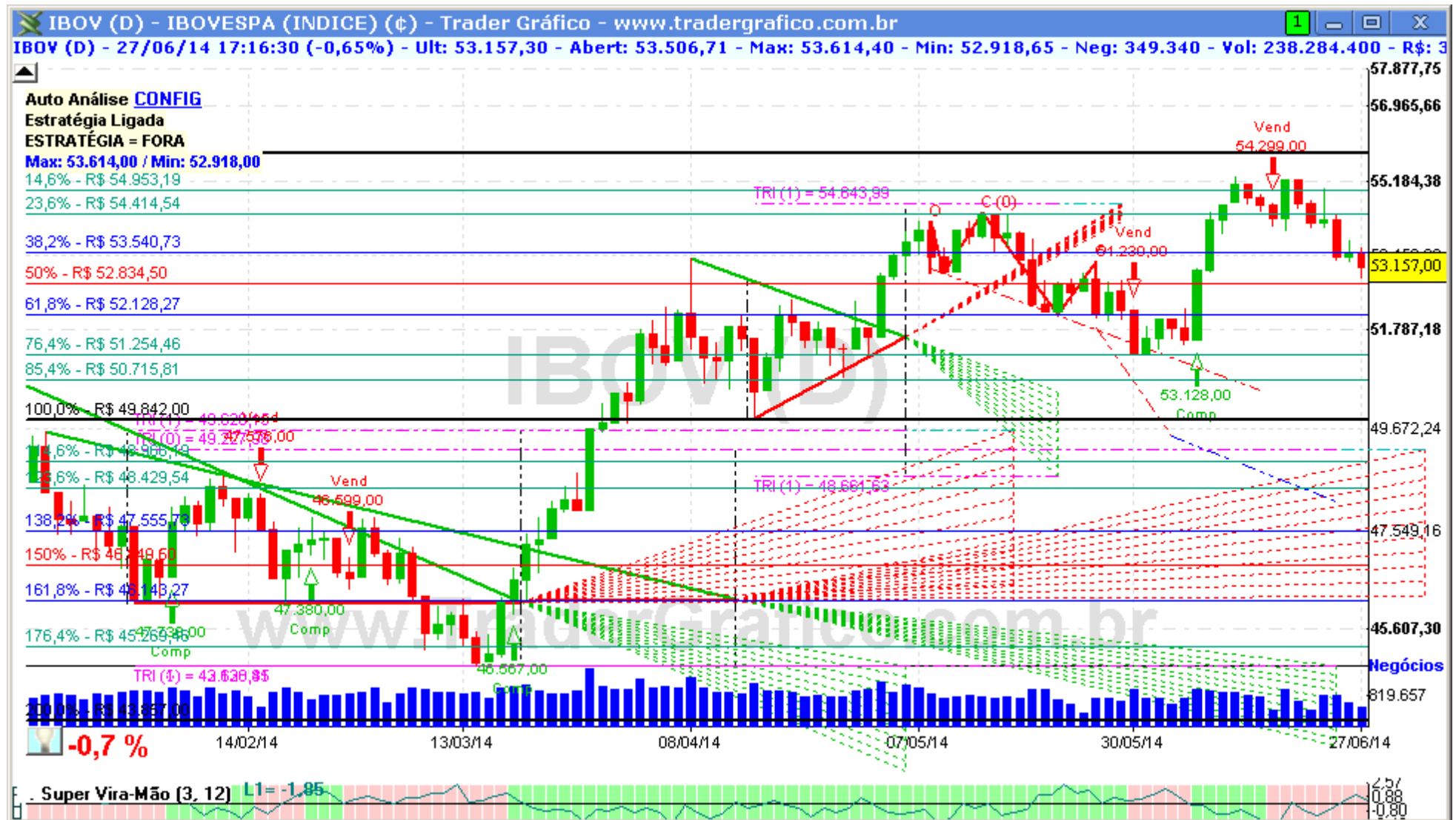


IBOV – ÍNDICE BOVESPA

DIÁRIO – 30/06/2014

Bem-vindos ao relatório semanal de análise técnica do Ibovespa.

Vamos utilizar nesta análise o estudo Super Vira-Mão e Super MMS, linhas de tendência e fibonacci para fazer nossas projeções.



O IBOV está projetado para cair até o próximo Fibonacci em 52.128, salvo rompimento para cima da resistência de 53.540 pontos.

Resistências: 53.540 / 54.400 / 55.000 / 55.283 / 55.800 / 56.000 / 56.700 / 57.240 / 58.100. Suportes: 52.125 / 51.250 / 50.700 / 50.000 / 49.850



COMPRA	Objetivo	Stop

VENDA	Objetivo	Stop

O(s) analista(s) de investimento envolvido(s) na elaboração deste relatório declara(m) que as recomendações contidas neste refletem exclusivamente suas opiniões pessoais sobre a companhia e seus valores mobiliários e foram elaboradas de forma independente e autônoma, inclusive em relação ao Trader Gráfico.

Analista Técnico

Carlos Felipe Pinto Martins, CNPI-t
trader@tradergrafico.com.br