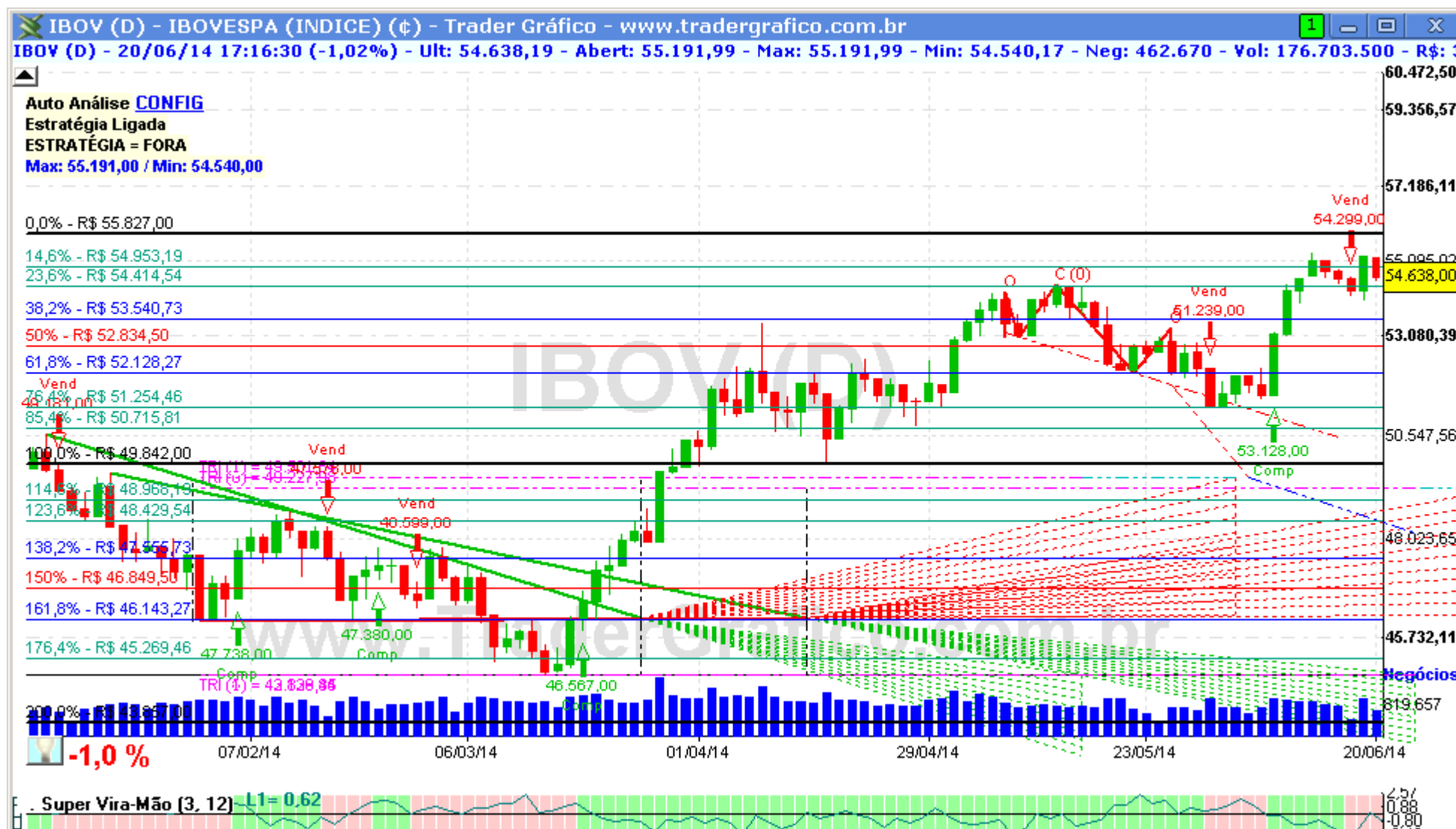


# IBOV – ÍNDICE BOVESPA

DIÁRIO – 23/06/2014

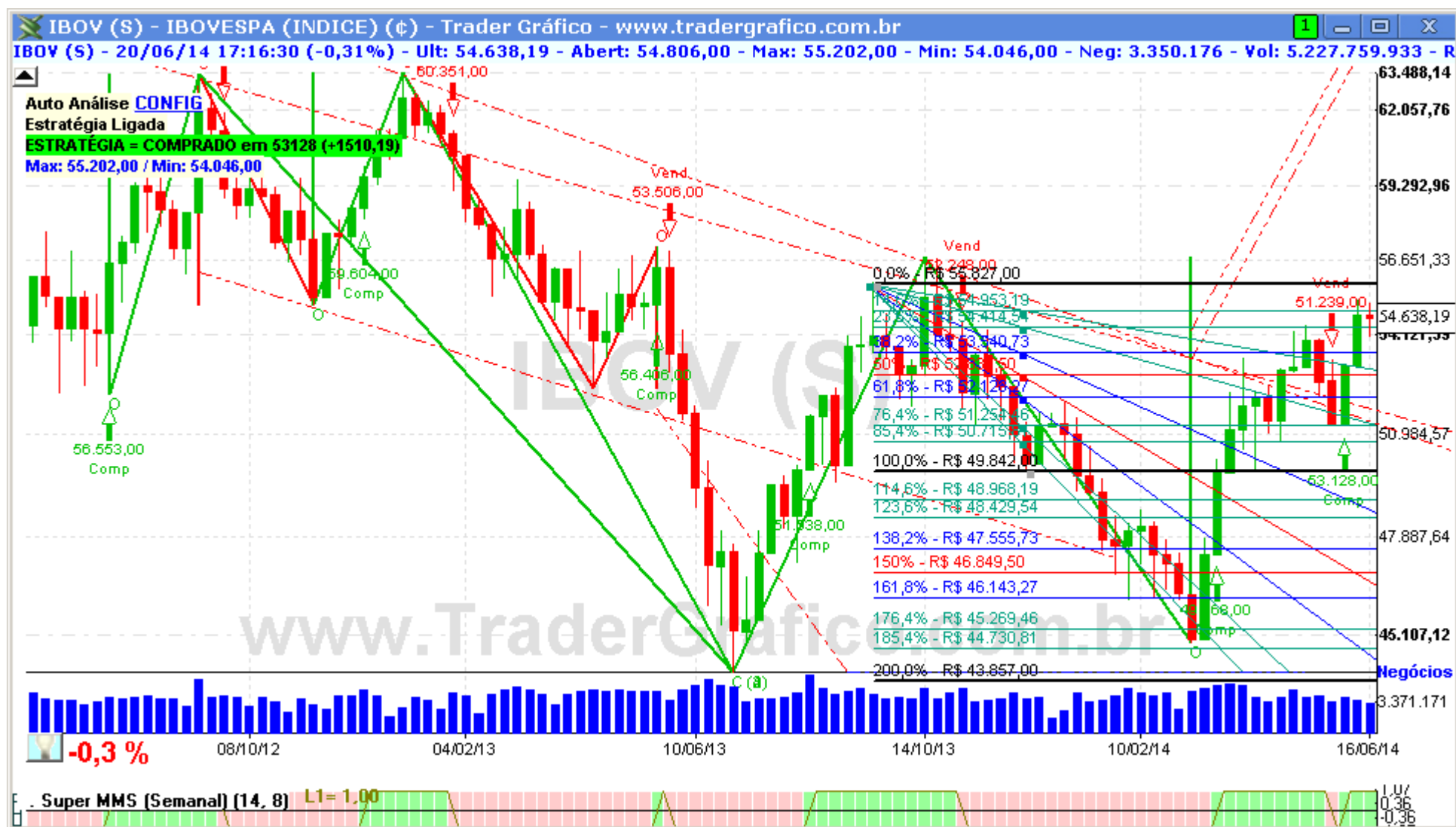
Bem-vindos ao relatório semanal de análise técnica do Ibovespa.

Vamos utilizar nesta análise o estudo Super Vira-Mão e Super MMS, linhas de tendência e fibonacci para fazer nossas projeções.



O IBOV está estacionado próximo à máxima do ano, com apenas uma resistência acima (55.283 pontos) e muitos suportes para baixo, mas todos muito próximos entre 54.000/54.500. Na região atual não há projeções, mas nos rompimentos desses limites citados há novas projeções, cabe a nós esperar o lado.

Resistências: 55.000 / 55.283 / 55.800 / 56.000 / 56.700 / 57.240 / 58.100. Suportes: 54.400 / 53.540 / 52.125 / 51.250 / 50.700 / 50.000 / 49.850



COMPRA	Objetivo	Stop

VENDA	Objetivo	Stop

O(s) analista(s) de investimento envolvido(s) na elaboração deste relatório declara(m) que as recomendações contidas neste refletem exclusivamente suas opiniões pessoais sobre a companhia e seus valores mobiliários e foram elaboradas de forma independente e autônoma, inclusive em relação ao Trader Gráfico.

**Analista Técnico**

Carlos Felipe Pinto Martins, CNPI-t  
[trader@tradergrafico.com.br](mailto:trader@tradergrafico.com.br)