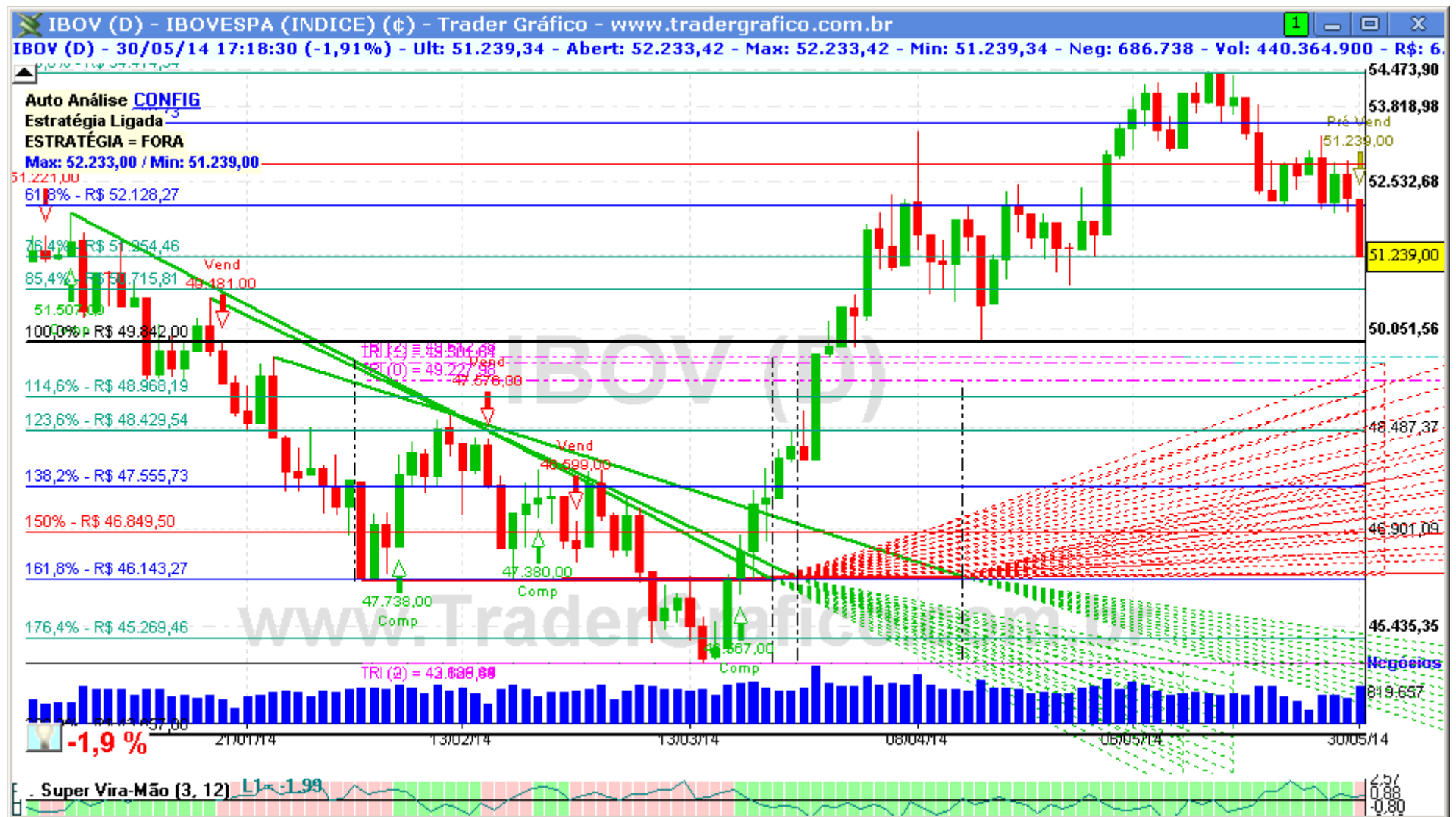


IBOV – ÍNDICE BOVESPA

DIÁRIO – 02/06/2014

Bem-vindos ao relatório semanal de análise técnica do Ibovespa.

Vamos utilizar nesta análise o estudo Super Vira-Mão e Super MMS, linhas de tendência e fibonacci para fazer nossas projeções.



O IBOV abriu projeção para os 50.000 / 49.850 pontos na sexta-feira (último dia útil de Maio). Confirmando isso na próxima segunda-feira teremos um novo sinal de baixa do gráfico semanal e das últimas vezes que isso ocorreu tivemos algumas semanas de baixas seguidas.

Resistências: 51.250 / 52.125 / 53.540 / 54.400 / 55.000 / 55.800. Suportes: 50.700 / 50.000 / 49.850



COMPRA	Objetivo	Stop

VENDA	Objetivo	Stop

O(s) analista(s) de investimento envolvido(s) na elaboração deste relatório declara(m) que as recomendações contidas neste refletem exclusivamente suas opiniões pessoais sobre a companhia e seus valores mobiliários e foram elaboradas de forma independente e autônoma, inclusive em relação ao Trader Gráfico.

Analista Técnico

Carlos Felipe Pinto Martins, CNPI-t
trader@tradergrafico.com.br