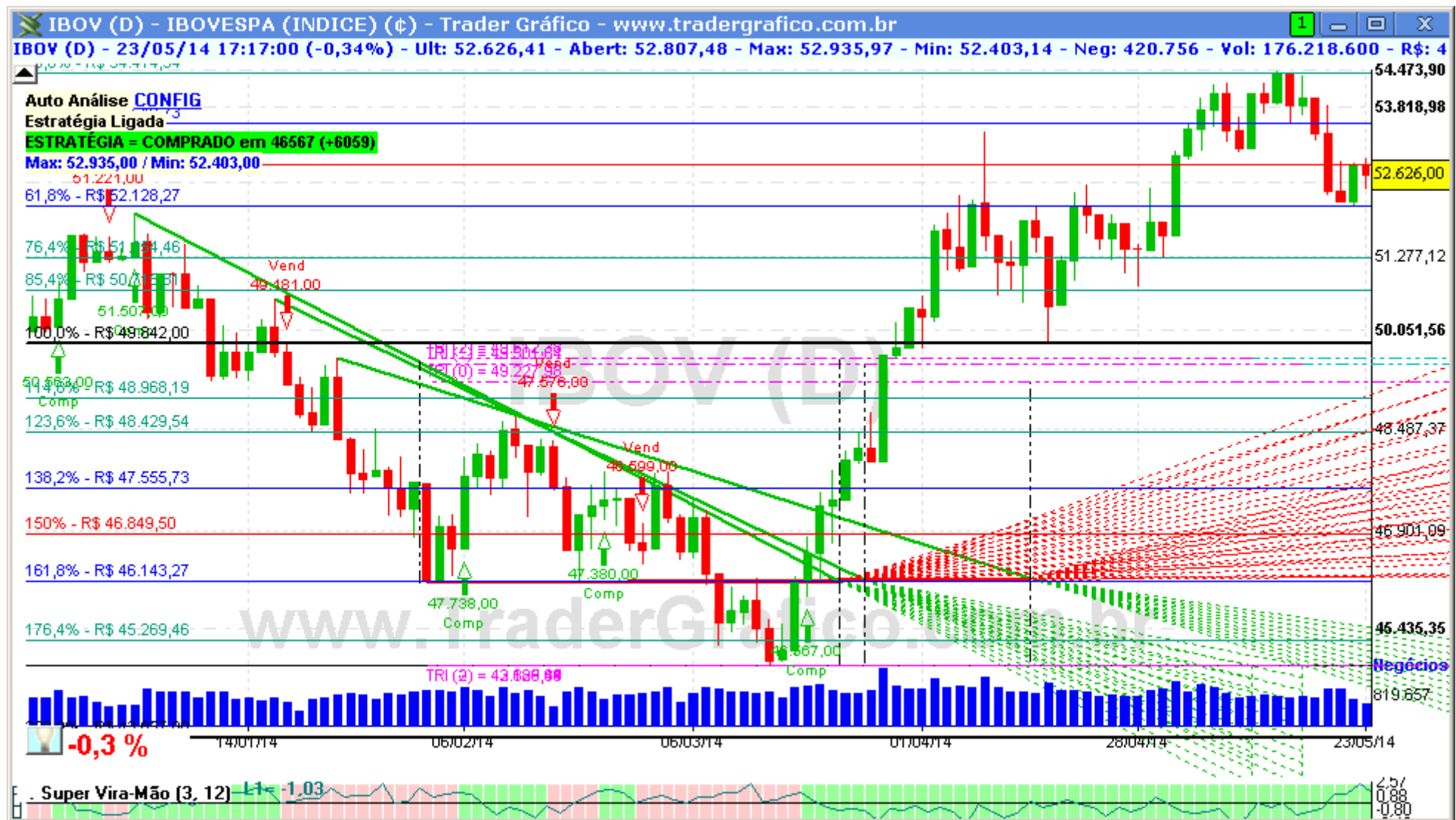


# IBOV – ÍNDICE BOVESPA

DIÁRIO – 26/05/2014

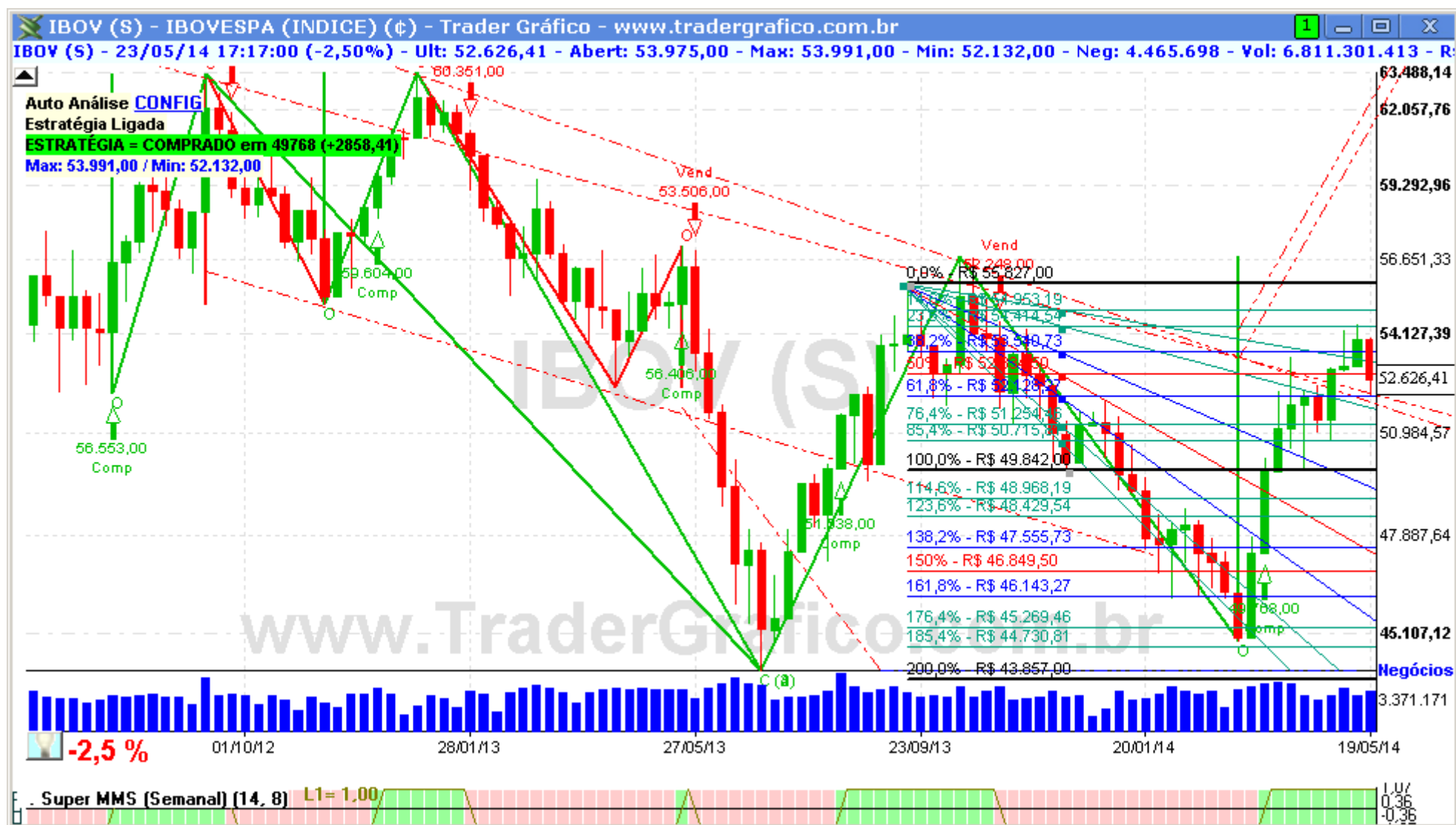
Bem-vindos ao relatório semanal de análise técnica do Ibovespa.

Vamos utilizar nesta análise o estudo Super Vira-Mão e Super MMS, linhas de tendência e fibonacci para fazer nossas projeções.



O IBOV caiu abaixo de 53.000 e testou exatamente 52.132 (projetamos 52.130 na semana passada). Agora fica este patamar como suporte forte novamente, novas quedas podem abrir espaço para testes nos 50.000 / 49.850 pontos. Mas ainda temos nos 53.540 uma boa resistência e os preços podem chegar até lá sem dificuldades se os 52.130 não forem rompidos para baixo logo.

Resistências: 53.540 / 54.400 / 55.000 / 55.800. Suportes: 52.125 / 51.250 / 50.700 / 50.000 / 49.850



COMPRA	Objetivo	Stop

VENDA	Objetivo	Stop

O(s) analista(s) de investimento envolvido(s) na elaboração deste relatório declara(m) que as recomendações contidas neste refletem exclusivamente suas opiniões pessoais sobre a companhia e seus valores mobiliários e foram elaboradas de forma independente e autônoma, inclusive em relação ao Trader Gráfico.

**Analista Técnico**

Carlos Felipe Pinto Martins, CNPI-t  
[trader@tradergrafico.com.br](mailto:trader@tradergrafico.com.br)