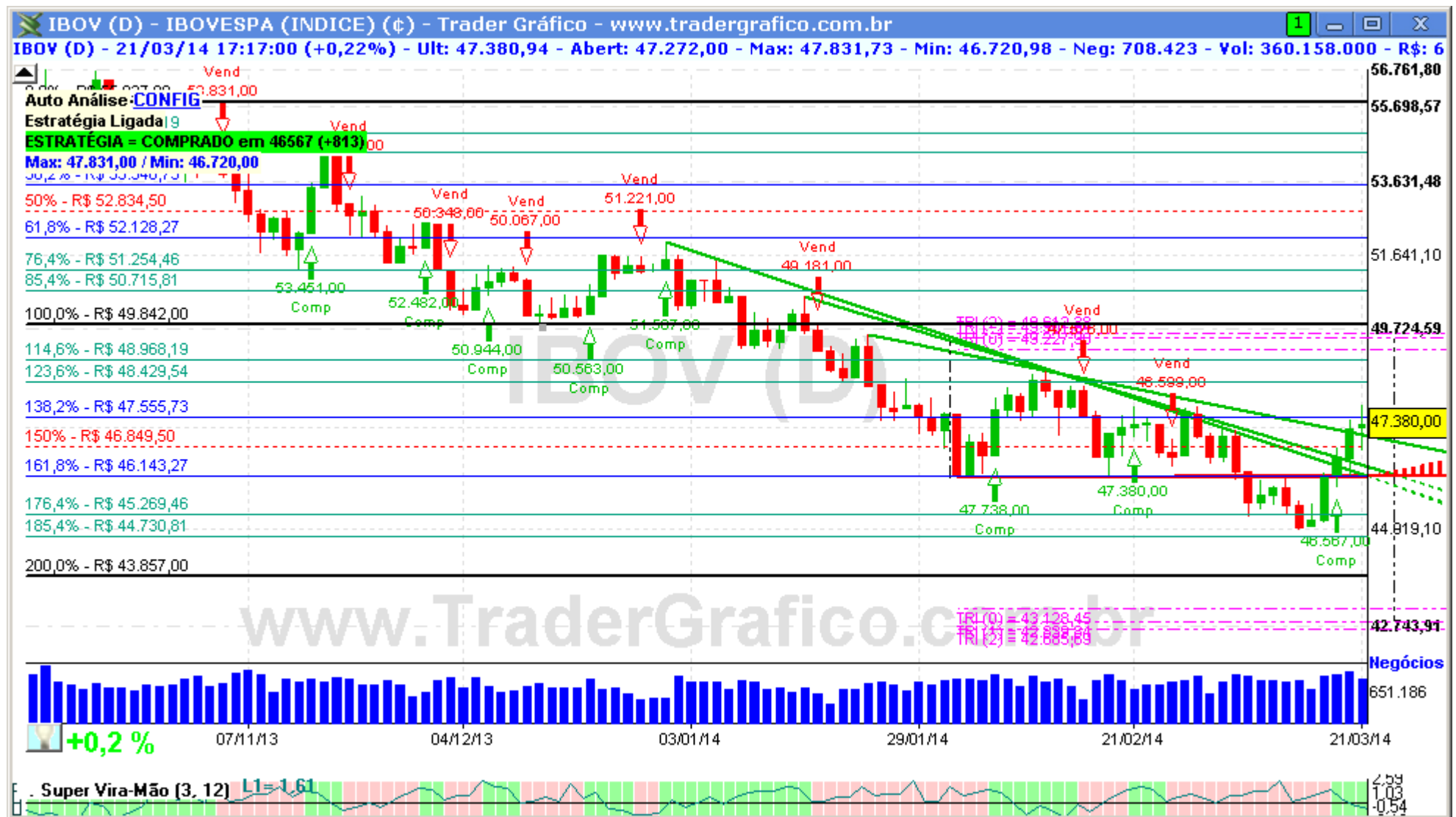


IBOV – ÍNDICE BOVESPA

DIÁRIO – 24/03/2014

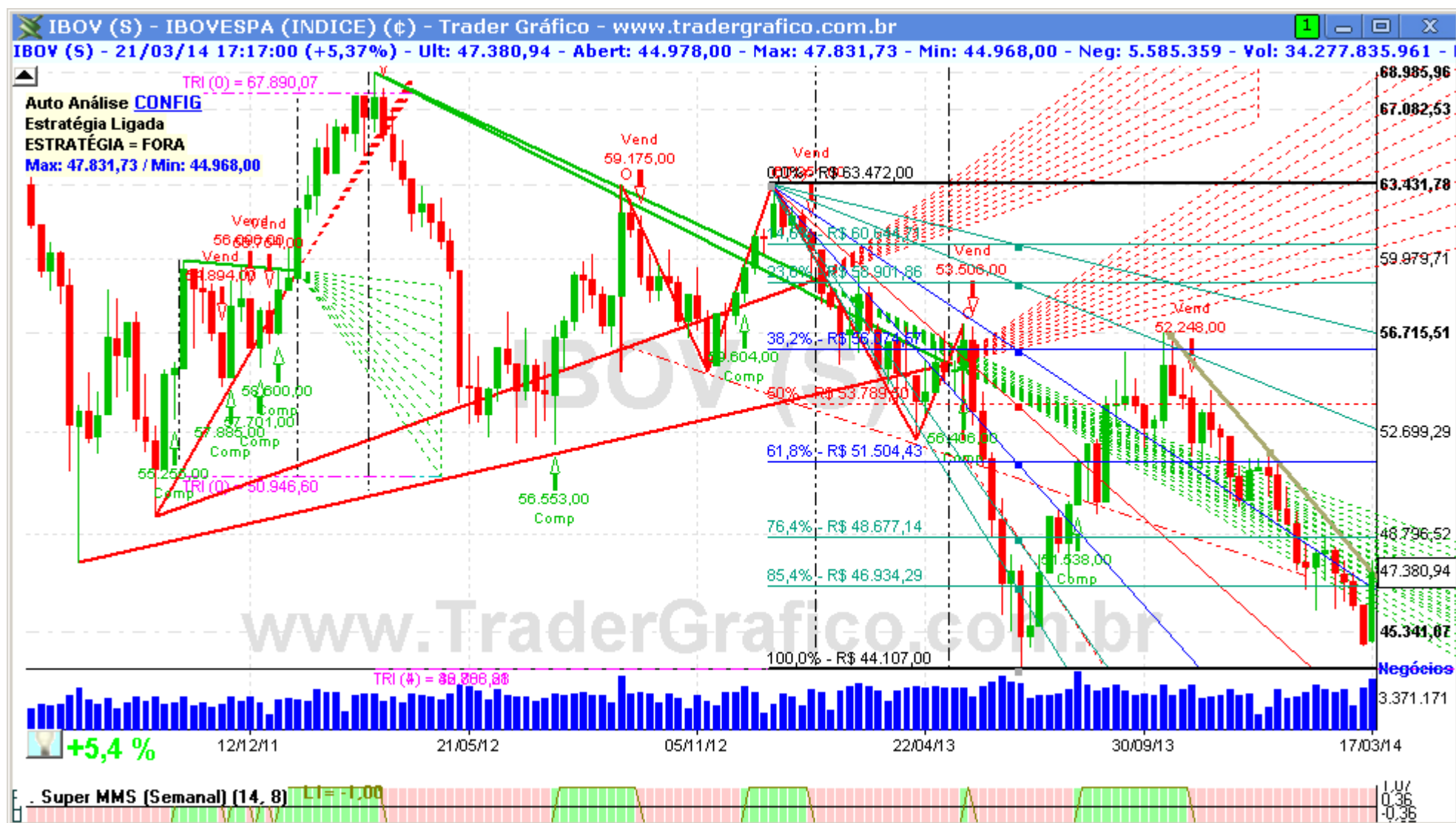
Bem-vindos ao relatório semanal de análise técnica do Ibovespa.

Vamos utilizar nesta análise o estudo Super Vira-Mão e Super MMS, linhas de tendência e fibonacci para fazer nossas projeções.



O IBOV deu uma reviravolta na projeção e voltou para a faixa 47.555-46.150. Por ter “machucado” o triângulo na projeção de baixa, a sua projeção de alta (49.200 pontos) fica ameaçada. Deste ponto de vista a máxima da semana passada (47.830 pontos) vai funcionar como uma forte resistência da ampliação do canal de baixa, o que pode manter a faixa de negociação 47.555-46.150 novamente ativa por algum tempo.

Resistências: 47.555 / 47.830 / 48.500 / 49.000 / 49.450 / 50.000. Suportes: 47.160 / 46.850 / 46.150 / 45.270 / 44.730 / 44.100



COMPRA	Objetivo	Stop

VENDA	Objetivo	Stop

O(s) analista(s) de investimento envolvido(s) na elaboração deste relatório declara(m) que as recomendações contidas neste refletem exclusivamente suas opiniões pessoais sobre a companhia e seus valores mobiliários e foram elaboradas de forma independente e autônoma, inclusive em relação ao Trader Gráfico.

Analista Técnico

Carlos Felipe Pinto Martins, CNPI-t
trader@tradergrafico.com.br