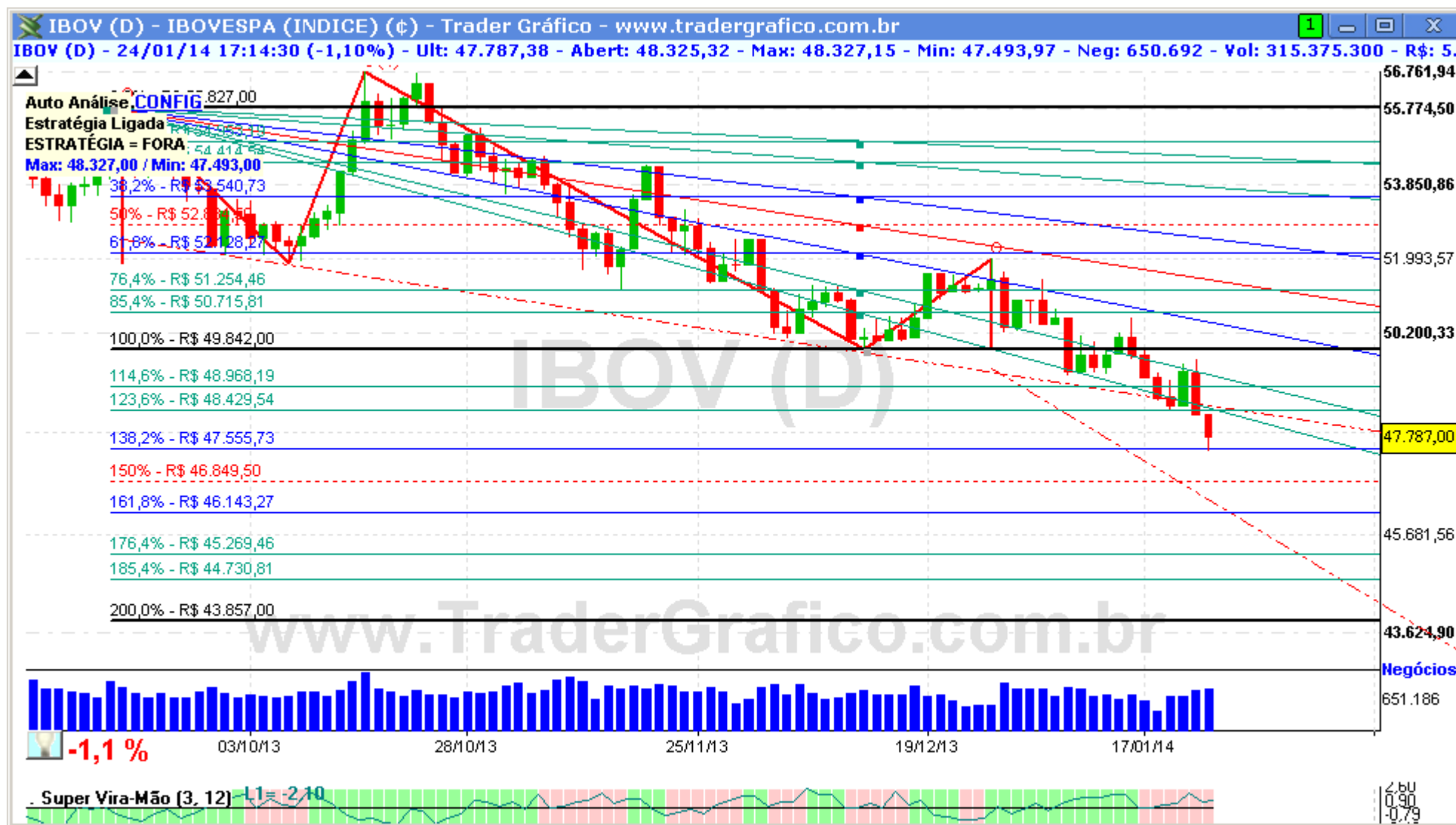


# IBOV – ÍNDICE BOVESPA

DIÁRIO – 27/01/2014

Bem-vindos ao relatório semanal de análise técnica do Ibovespa.

Vamos utilizar nesta análise o estudo Super Vira-Mão e Super MMS, linhas de tendência e fibonacci para fazer nossas projeções.



O IBOV sofreu mas perdeu os 48.500 pontos, chegando (finalmente) até a nossa projeção de 47.555. A projeção final está em 46.150 (161,8% de fibonacci), mas é bastante possível um retorno aos 49.000 antes de uma nova queda, principalmente quando olhamos a sobreposição de áreas densas no gráfico semanal. Vale dizer, também, que o próprio 47.555 é um forte suporte de 138,2% de fibonacci.

Resistências: 48.500 / 49.000 / 49.450 / 50.000 / 50.700 / 51.500 / 52.000 / 52.400 / 53.200 / 54.000 / 54.400. Suportes: 47.555 / 47.160 / 46.850 / 46.150



COMPRA	Objetivo	Stop

VENDA	Objetivo	Stop

O(s) analista(s) de investimento envolvido(s) na elaboração deste relatório declara(m) que as recomendações contidas neste refletem exclusivamente suas opiniões pessoais sobre a companhia e seus valores mobiliários e foram elaboradas de forma independente e autônoma, inclusive em relação ao Trader Gráfico.

**Analista Técnico**  
 Carlos Felipe Pinto Martins, CNPI-t  
[trader@tradergrafico.com.br](mailto:trader@tradergrafico.com.br)