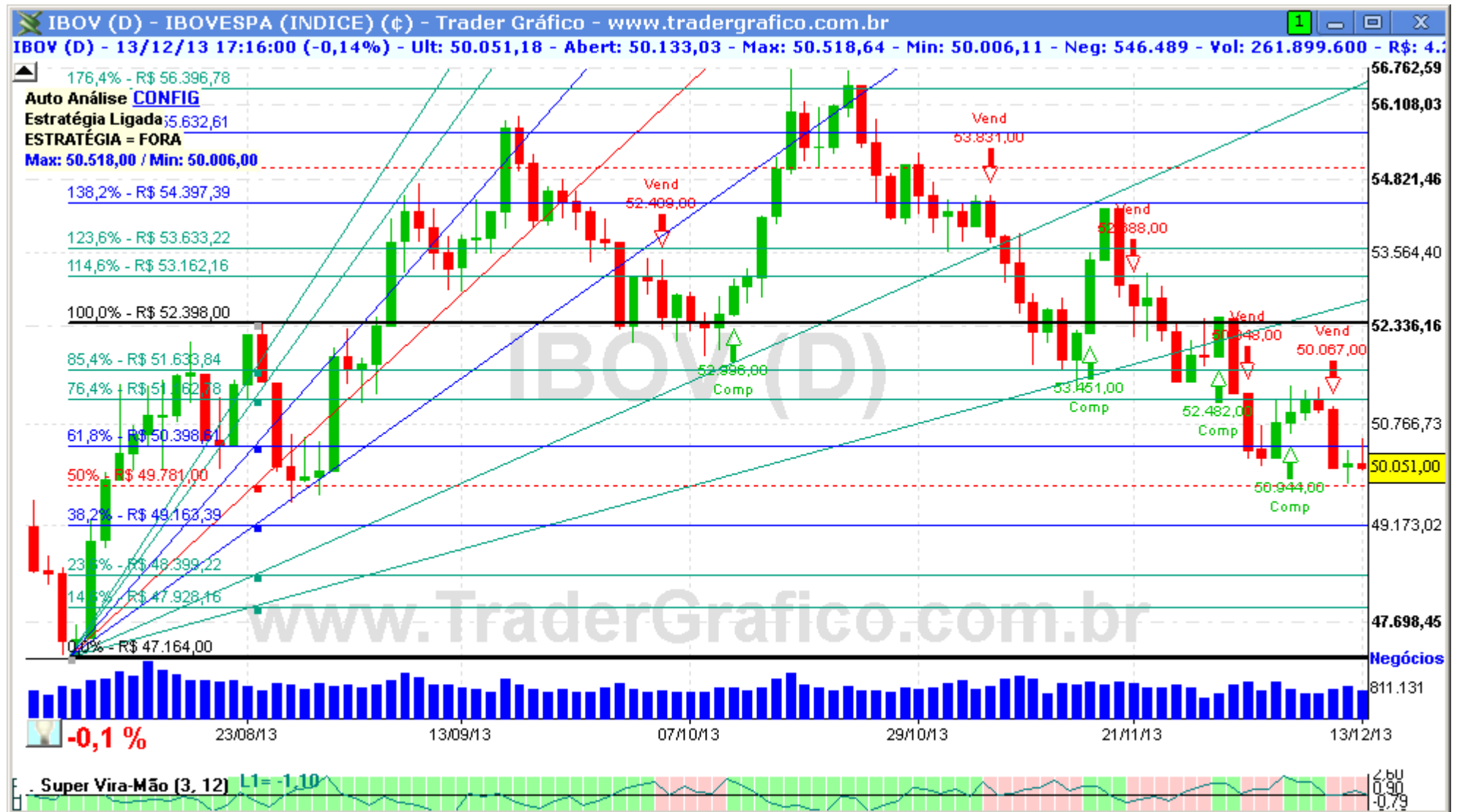


IBOV – ÍNDICE BOVESPA

DIÁRIO – 16/12/2013

Bem-vindos ao relatório semanal de análise técnica do Ibovespa.

Vamos utilizar nesta análise o estudo Super Vira-Mão e Super MMS, linhas de tendência e fibonacci para fazer nossas projeções.



O IBOV confirmou que o suporte forte da semana passada era mesmo nos 50.000 pontos, tanto que ficou nos últimos três fechamentos neste patamar. Podemos ver pelo gráfico semanal que há um fibonacci fan nesta área, reforçando ainda mais os 50.000. Se perder, será bem forte e deve chegar rápido nos 47.160 pontos, com viés para testar a mínima do ano nos 44.100. Ele toma algum fôlego no outro sentido acima de 51.500.

Resistências: 50.700 / 51.500 / 52.000 / 52.400 / 53.200 / 54.000 / 54.400. Suportes: 50.000 / 49.450 / 48.700 / 47.160



COMPRA	Objetivo	Stop

VENDA	Objetivo	Stop

O(s) analista(s) de investimento envolvido(s) na elaboração deste relatório declara(m) que as recomendações contidas neste refletem exclusivamente suas opiniões pessoais sobre a companhia e seus valores mobiliários e foram elaboradas de forma independente e autônoma, inclusive em relação ao Trader Gráfico.

Analista Técnico

Carlos Felipe Pinto Martins, CNPI-t
trader@tradergrafico.com.br