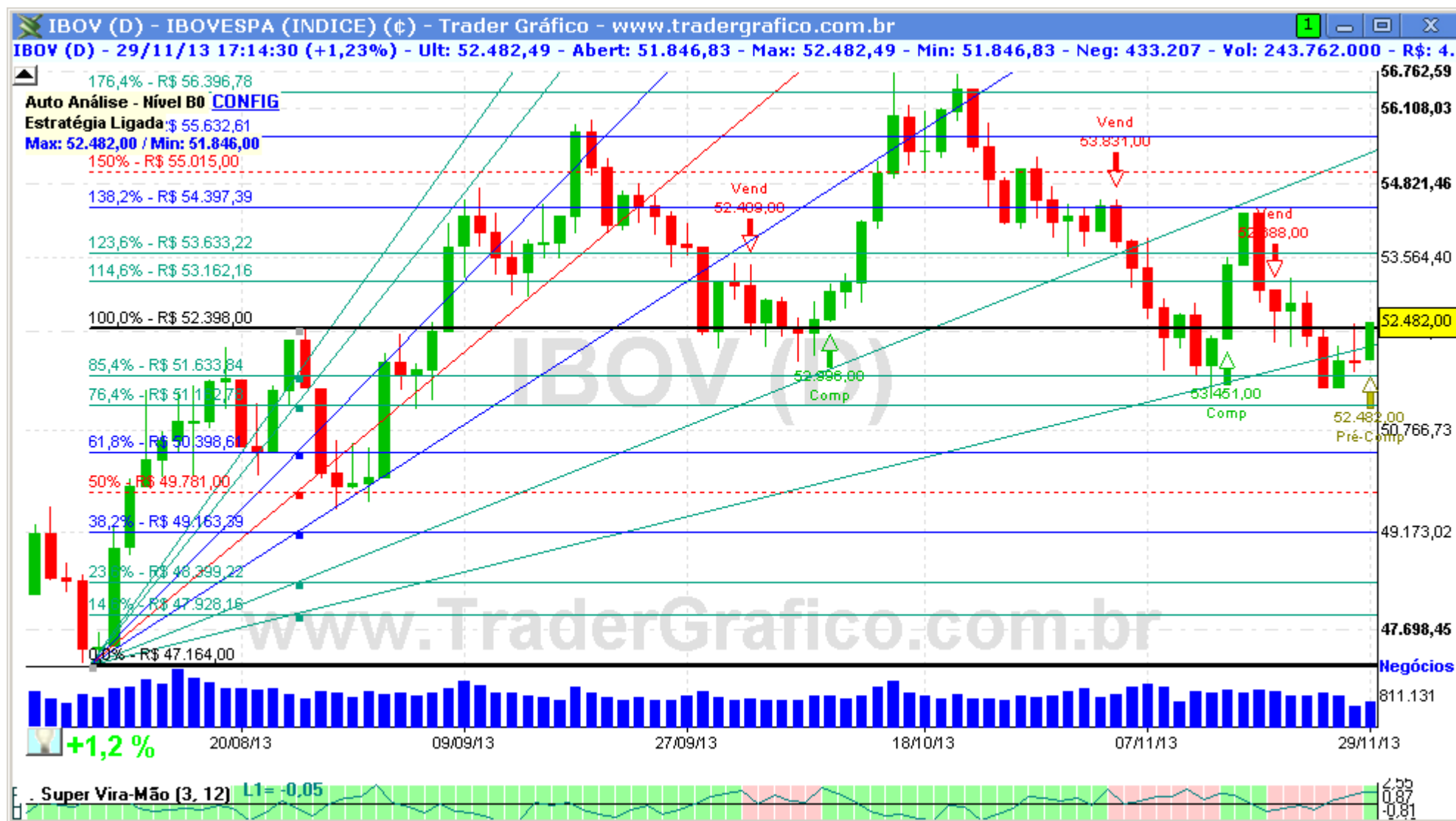


# IBOV – ÍNDICE BOVESPA

DIÁRIO – 02/12/2013

Bem-vindos ao relatório semanal de análise técnica do Ibovespa.

Vamos utilizar nesta análise o estudo Super Vira-Mão e Super MMS, linhas de tendência e fibonacci para fazer nossas projeções.



O IBOV foi testar nosso limite de 51.500 (mínima em 51.433) mas se recuperou e manteve-se na faixa de preço dos 52 mil pontos. Para dar sinal de compra ele deve superar os 54.400 pontos. Se ele fechar novamente abaixo de 52.000 pode realmente se complicar e abrir a projeção até os 47.160.

Resistências: 53.200 / 54.000 / 54.400 / 54.750 / 55.000. Suportes: 52.400 / 52.000 / 51.500 / 50.700 / 50.000 / 49.450 / 47.160



COMPRA	Objetivo	Stop

VENDA	Objetivo	Stop

O(s) analista(s) de investimento envolvido(s) na elaboração deste relatório declara(m) que as recomendações contidas neste refletem exclusivamente suas opiniões pessoais sobre a companhia e seus valores mobiliários e foram elaboradas de forma independente e autônoma, inclusive em relação ao Trader Gráfico.

**Analista Técnico**

Carlos Felipe Pinto Martins, CNPI-t  
[trader@tradergrafico.com.br](mailto:trader@tradergrafico.com.br)