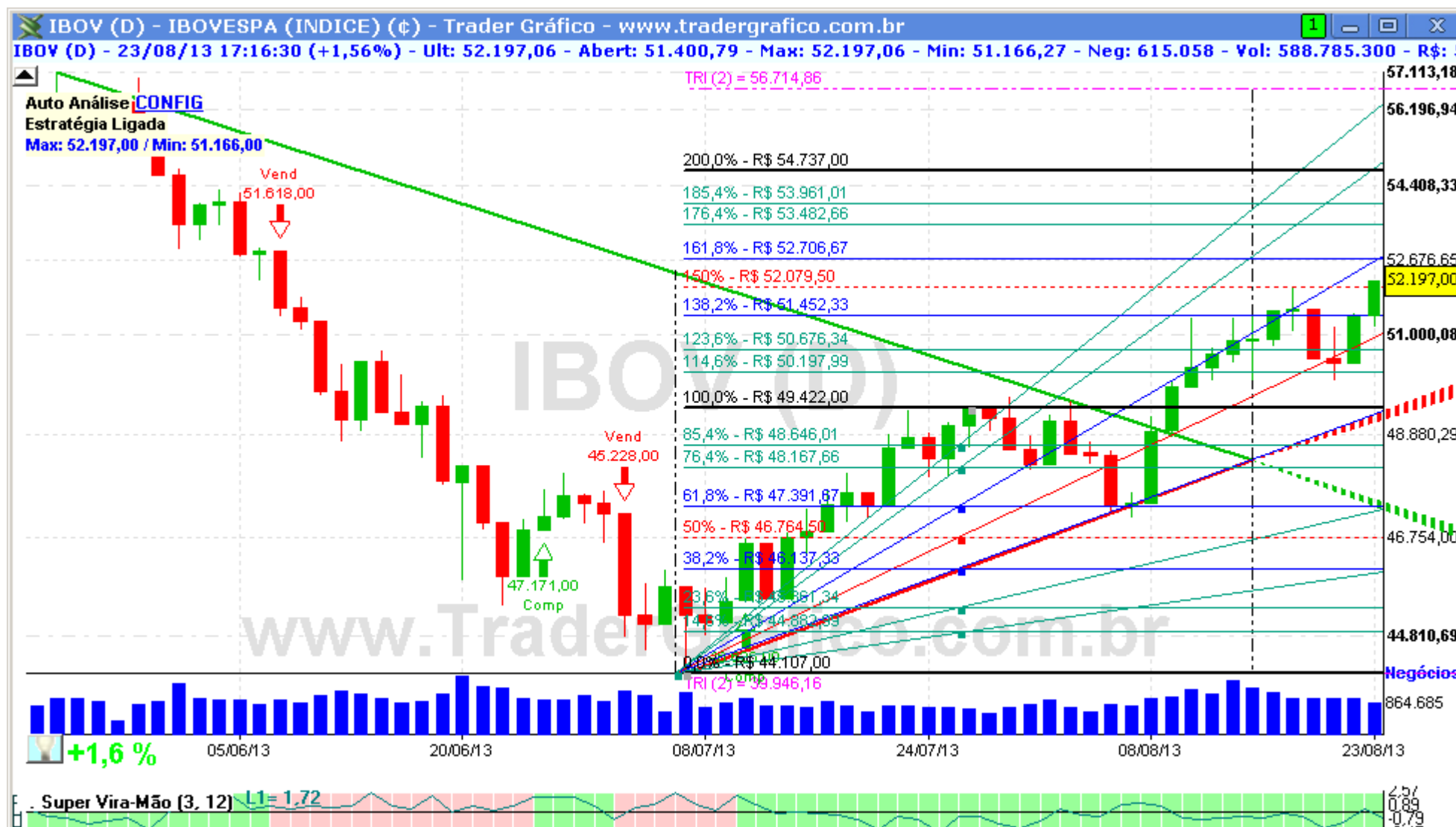


# IBOV – ÍNDICE BOVESPA

DIÁRIO – 26/08/2013

Bem-vindos ao relatório semanal de análise técnica do Ibovespa.

Vamos utilizar nesta análise o estudo Super Vira-Mão e Super MMS, linhas de tendência e fibonacci para fazer nossas projeções.



O IBOV está cada vez mais perto do limite de 52.700 pontos, que é uma forte resistência tanto do gráfico diário (projeção de 161,8% do fibonacci) como do semanal (borda da área densa de dois triângulos sobrepostos). É de se esperar que ele não rompa este patamar de forma fácil, mas se o fizer (sendo rápido ou demorado) teremos uma grande área de resistências entre 53.480 e 54.740. Já para baixo, os 51.450 pontos seguem como suporte, seguidos do forte patamar de 50.000.

Resistências: 52.700 / 53.500 / 54.000 / 54.750 / 56.700. Suportes: 52.000 / 51.450 / 50.700 / 50.000



| COMPRA | Objetivo | Stop |
|--------|----------|------|
|        |          |      |

| VENDA | Objetivo | Stop |
|-------|----------|------|
|       |          |      |

O(s) analista(s) de investimento envolvido(s) na elaboração deste relatório declara(m) que as recomendações contidas neste refletem exclusivamente suas opiniões pessoais sobre a companhia e seus valores mobiliários e foram elaboradas de forma independente e autônoma, inclusive em relação ao Trader Gráfico.

**Analista Técnico**

Carlos Felipe Pinto Martins, CNPI-t  
[trader@tradergrafico.com.br](mailto:trader@tradergrafico.com.br)