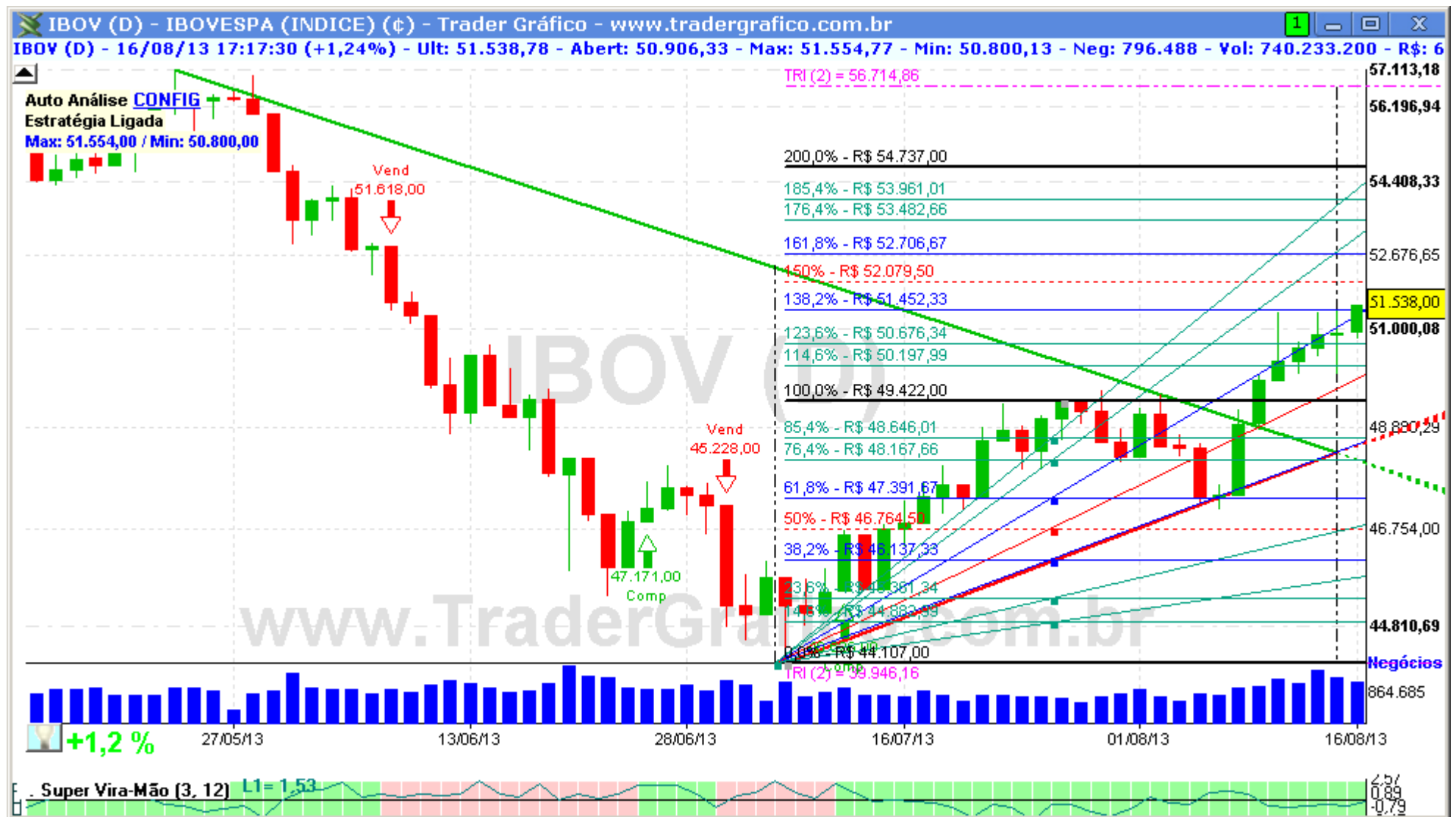


# IBOV – ÍNDICE BOVESPA

DIÁRIO – 19/08/2013

Bem-vindos ao relatório semanal de análise técnica do Ibovespa.

Vamos utilizar nesta análise o estudo Super Vira-Mão e Super MMS, linhas de tendência e fibonacci para fazer nossas projeções.



O IBOV subiu na última semana e chegou muito próximo às áreas densas dos triângulos de baixa do gráfico semanal, o que deve conferir forte resistência em toda a região entre as linhas de fibonacci do diário (de 51.450 a 52.700 pontos). Isso pode forçar o IBOV a corrigir e criar um *tri working* dentro do triângulo diário, com suporte forte em 50.000 pontos. Acima de 52.700 em um fechamento diário ele pode acelerar até 53.500 e abrir projeção final até 56.700 pontos.

Resistências: 52.000 / 52.700 / 53.500 / 54.000 / 54.750 / 56.700. Suportes: 51.450 / 50.700 / 50.000 / 49.350 / 48.750 / 47.300 / 46.700 / 46.000



COMPRA	Objetivo	Stop

VENDA	Objetivo	Stop

O(s) analista(s) de investimento envolvido(s) na elaboração deste relatório declara(m) que as recomendações contidas neste refletem exclusivamente suas opiniões pessoais sobre a companhia e seus valores mobiliários e foram elaboradas de forma independente e autônoma, inclusive em relação ao Trader Gráfico.

**Analista Técnico**

Carlos Felipe Pinto Martins, CNPI-t  
[trader@tradergrafico.com.br](mailto:trader@tradergrafico.com.br)