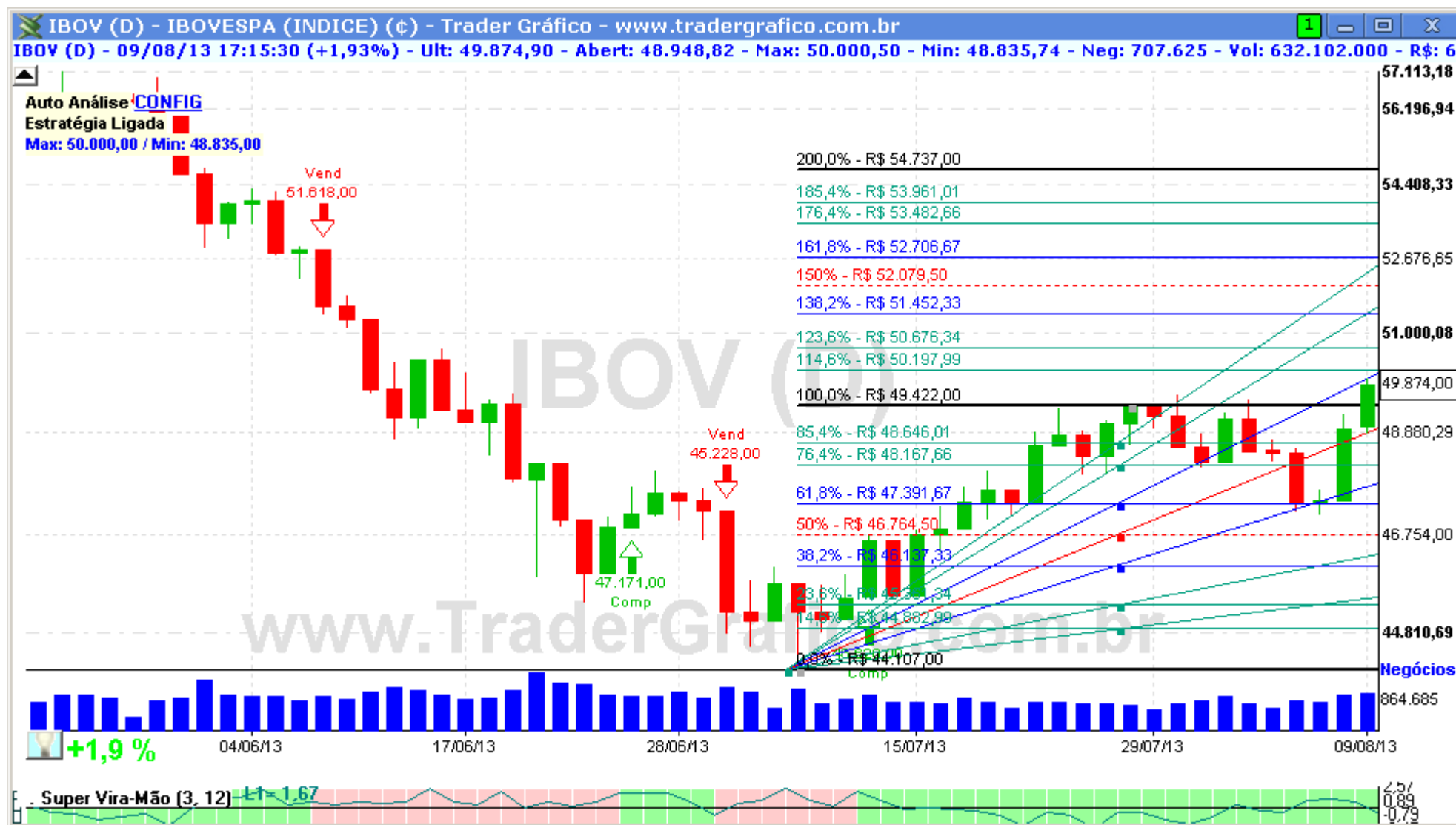


IBOV – ÍNDICE BOVESPA

DIÁRIO – 12/08/2013

Bem-vindos ao relatório semanal de análise técnica do Ibovespa.

Vamos utilizar nesta análise o estudo Super Vira-Mão e Super MMS, linhas de tendência e fibonacci para fazer nossas projeções.



O IBOV fez a correção até os 47.300 como suspeitávamos, mas surpreendeu a todos quando disparou nos últimos dois dias da semana passada e tocou, ou melhor, resvalou, nos 50.000 pontos (máxima em 50.000,50). Podemos observar no gráfico *intraday* de 120 minutos o triângulo que levou à queda do IBOV no meio da semana, que é o mesmo triângulo que poderá levá-lo até 50.300 pontos. Acima disso podemos ver muitas resistências no diário, além da linha de pescoço do Ombro-Cabeça-Ombro (OCO) semanal (e um típico movimento de *tri working* neste mesmo gráfico semanal). Os 52.700 pontos aparecem como projeção possível, mas carregado de tanto peso que essa jornada deve ser bem difícil. Abaixo dos 49.500 volta a abrir espaço até 47.300.

Resistências: 50.000 / 50.700 / 51.900 / 52.900. Suportes: 49.350 / 48.750 / 47.300 / 46.700 / 46.000



COMPRA	Objetivo	Stop

VENDA	Objetivo	Stop

O(s) analista(s) de investimento envolvido(s) na elaboração deste relatório declara(m) que as recomendações contidas neste refletem exclusivamente suas opiniões pessoais sobre a companhia e seus valores mobiliários e foram elaboradas de forma independente e autônoma, inclusive em relação ao Trader Gráfico.

Analista Técnico

Carlos Felipe Pinto Martins, CNPI-t
trader@tradergrafico.com.br