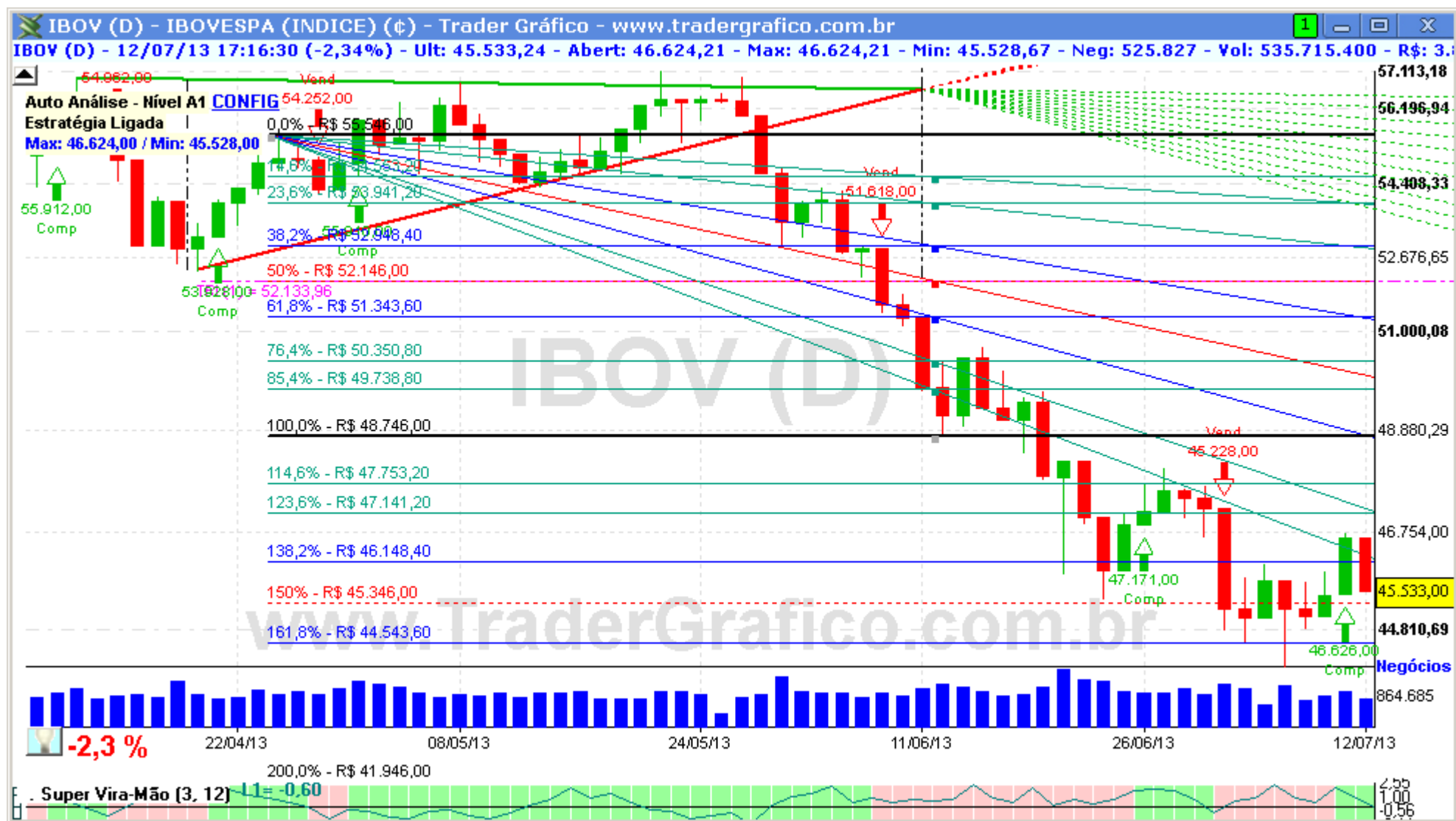


IBOV – ÍNDICE BOVESPA

DIÁRIO – 15/07/2013

Bem-vindos ao relatório semanal de análise técnica do Ibovespa.

Vamos utilizar nesta análise o estudo Super Vira-Mão e Super MMS, linhas de tendência e fibonacci para fazer nossas projeções.



O IBOV agora está indefinido, precisa romper os 46.800 pontos para cima ou o 44.500 para baixo para dar novas indicações.

Resistências: 46.150 / 46.800 / 47.400 / 48.750 / 50.000 / 51.000. Suportes: 45.500 / 44.800 / 44.550 / 43.500 / 43.000 / 42.000



COMPRA	Objetivo	Stop

VENDA	Objetivo	Stop

O(s) analista(s) de investimento envolvido(s) na elaboração deste relatório declara(m) que as recomendações contidas neste refletem exclusivamente suas opiniões pessoais sobre a companhia e seus valores mobiliários e foram elaboradas de forma independente e autônoma, inclusive em relação ao Trader Gráfico.

Analista Técnico

Carlos Felipe Pinto Martins, CNPI-t
trader@tradergrafico.com.br