

IBOV – ÍNDICE BOVESPA

DIÁRIO – 15/04/2013

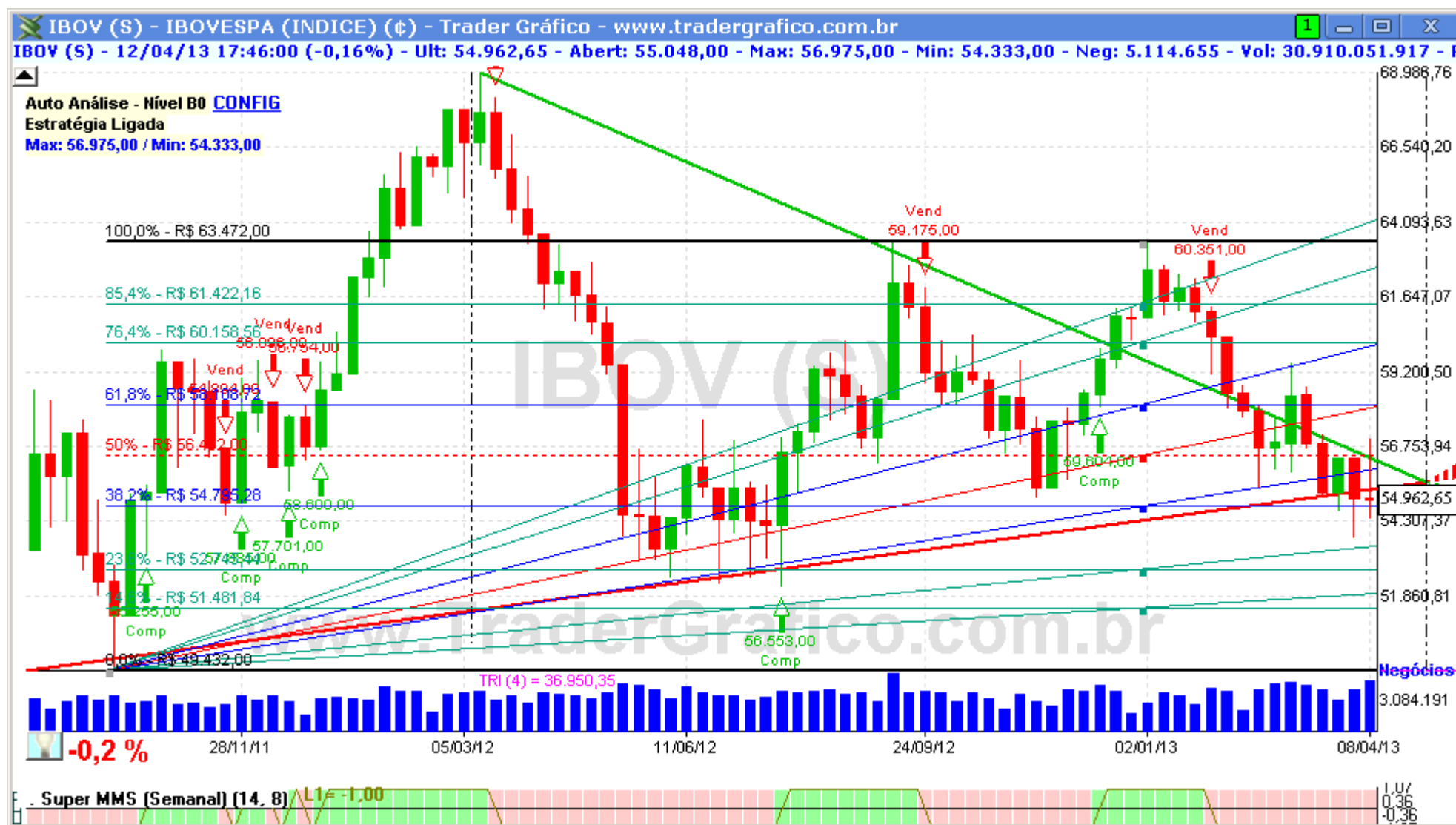
Bem-vindos ao relatório semanal de análise técnica do Ibovespa.

Vamos utilizar nesta análise o estudo Super Vira-Mão e Super MMS, linhas de tendência e fibonacci para fazer nossas projeções.



O IBOV fez uma montanha russa na semana passada, batendo na linha de canal (azul superior) e depois voltando para baixo dos 55.125. Sua projeção mais provável segue sendo a de cair até a base inferior do canal de baixa (atualmente em torno de 53.155 pontos). De lado de cima, a linha de canal superior criou uma resistência forte em 56.345.

Resistências: 55.125 / 55.600 / 56.345 / 57.000 / 58.000. Suportes: 54.415 / 54.000 / 53.300 / 52.700 / 52.130 / 51.000 / 50.000 / 47.383



COMPRA	Objetivo	Stop

VENDA	Objetivo	Stop

O(s) analista(s) de investimento envolvido(s) na elaboração deste relatório declara(m) que as recomendações contidas neste refletem exclusivamente suas opiniões pessoais sobre a companhia e seus valores mobiliários e foram elaboradas de forma independente e autônoma, inclusive em relação ao Trader Gráfico.

Analista Técnico

Carlos Felipe Pinto Martins, CNPI-t
trader@tradergrafico.com.br