

IBOV – ÍNDICE BOVESPA

DIÁRIO – 21/01/2013

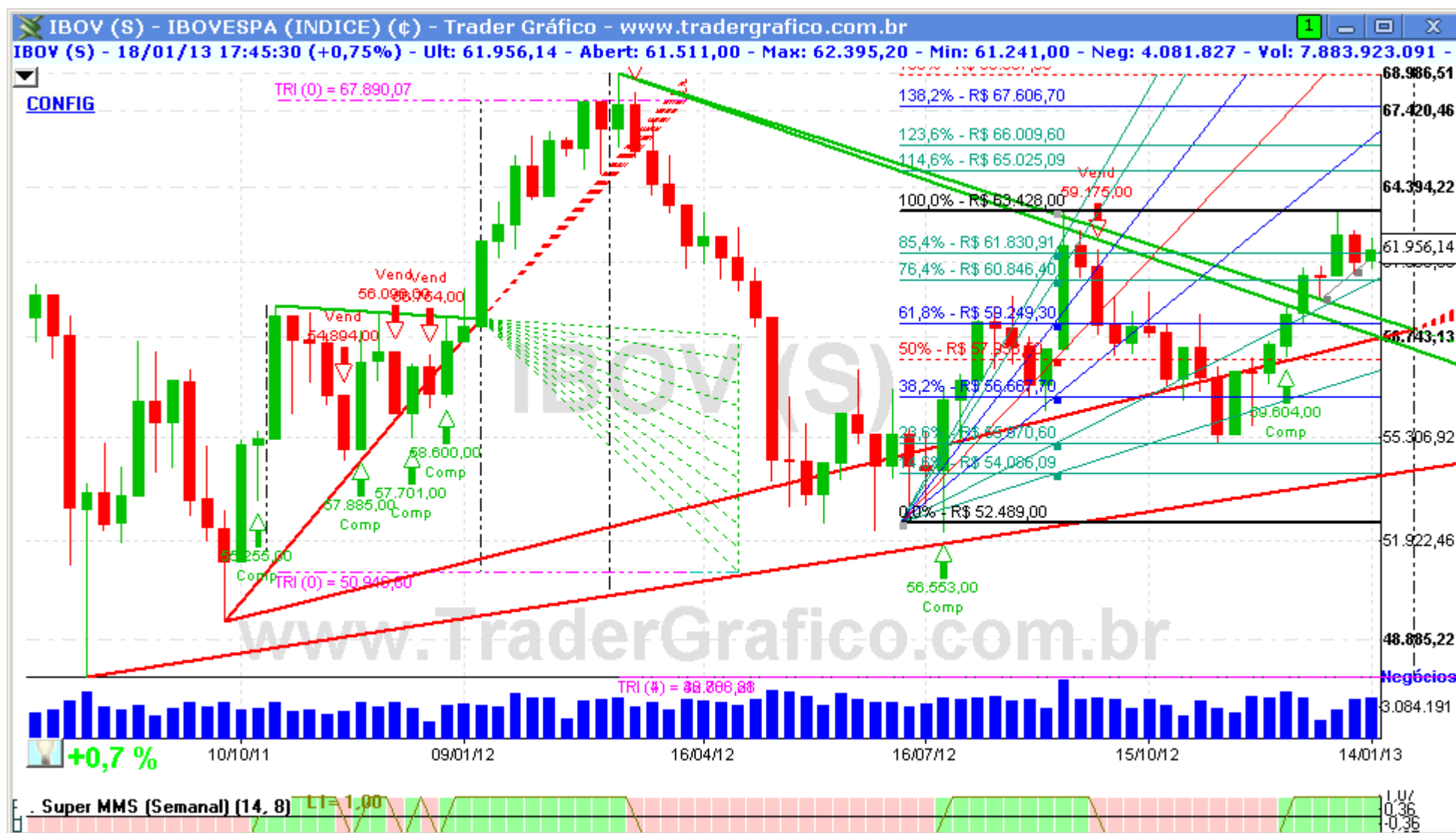
Bem-vindos ao relatório semanal de análise técnica do Ibovespa.

Vamos utilizar nesta análise o estudo Super Vira-Mão e Super MMS, linhas de tendência e fibonacci para fazer nossas projeções.



O IBOV estacionou em torno dos 61.800 pontos na semana passada. Enquanto ele fazia isso, uma nova linha de tendência de alta bem curta se formou abaixo dos últimos candles. O índice agora tem o topo que representa a máxima dos últimos meses para ser testado acima, nos 63.430 e está colado no suporte de 61.800, que dessa vez traz junto uma linha de tendência, que, se perdida, pode jogar os preços de volta para a casa dos 60 mil. Em uma semana curta (dia 25/01 é feriado em SP), veremos uma pressão nos preços um pouco maior e isso se traduzirá em muita oscilação, ainda sem rumo definido no curtíssimo prazo (claramente em alta no médio prazo).

Resistências: 62.840 / 63.400 / 65.000 / 66.000. Suportes: 61.800 / 60.8000 / 60.000 / 59.250



COMPRA	Objetivo	Stop

VENDA	Objetivo	Stop

O(s) analista(s) de investimento envolvido(s) na elaboração deste relatório declara(m) que as recomendações contidas neste refletem exclusivamente suas opiniões pessoais sobre a companhia e seus valores mobiliários e foram elaboradas de forma independente e autônoma, inclusive em relação ao Trader Gráfico.

Analista Técnico

Carlos Felipe Pinto Martins, CNPI-t
trader@tradergrafico.com.br