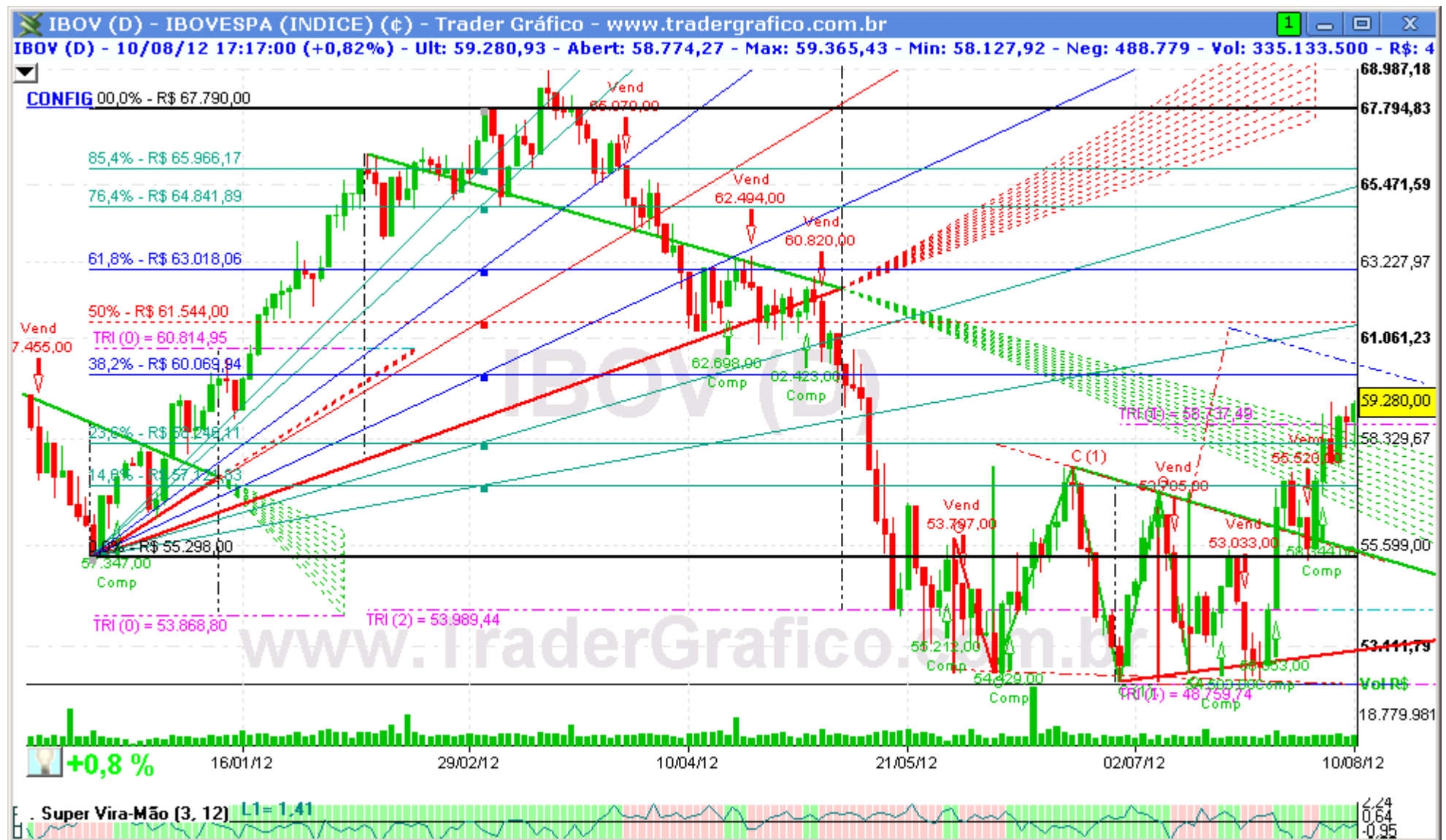


IBOV – ÍNDICE BOVESPA

DIÁRIO – 13/08/2012

Bem-vindos ao relatório semanal de análise técnica do Ibovespa.

Vamos utilizar nesta análise o estudo Super Vira-Mão e Super MMS, linhas de tendência e fibonacci para fazer nossas projeções.



O IBOV finalmente entrou em nosso sinal de compra e já evoluiu para cima do primeiro objetivo (de três mapeados), terminando a semana acima dos 59.000 pontos. O stop da operação já sobe para o ponto de compra, ou seja, 57.650, e é bem provável que ele atinja o objetivo final de 60.000 pontos nos próximos dias.

Resistências: 59.500 / 60.000. Suportes: 58.500 / 57.650 / 55.300 / 54.000 / 53.470 / 53.010 / 52.350 / 51.100 / 50.300 / 49.000 / 47.577.

COMPRA	Objetivo 1	Objetivo 2	Objetivo 3	Stop
57.650	58.500 OK	59.500	60.000	57.650
Ganho/Perda	1,47%	3,21%	4,08%	0%

VENDA	Objetivo 1	Objetivo 2	Objetivo 3	Stop
52.200	51.100	50.300	49.000	53.100
Ganho/Perda	2,11%	3,64%	6,13%	1,72%

O(s) analista(s) de investimento envolvido(s) na elaboração deste relatório declara(m) que as recomendações contidas neste refletem exclusivamente suas opiniões pessoais sobre a companhia e seus valores mobiliários e foram elaboradas de forma independente e autônoma, inclusive em relação ao Trader Gráfico.

Analista Técnico

Carlos Felipe Pinto Martins, CNPI-t
trader@tradergrafico.com.br