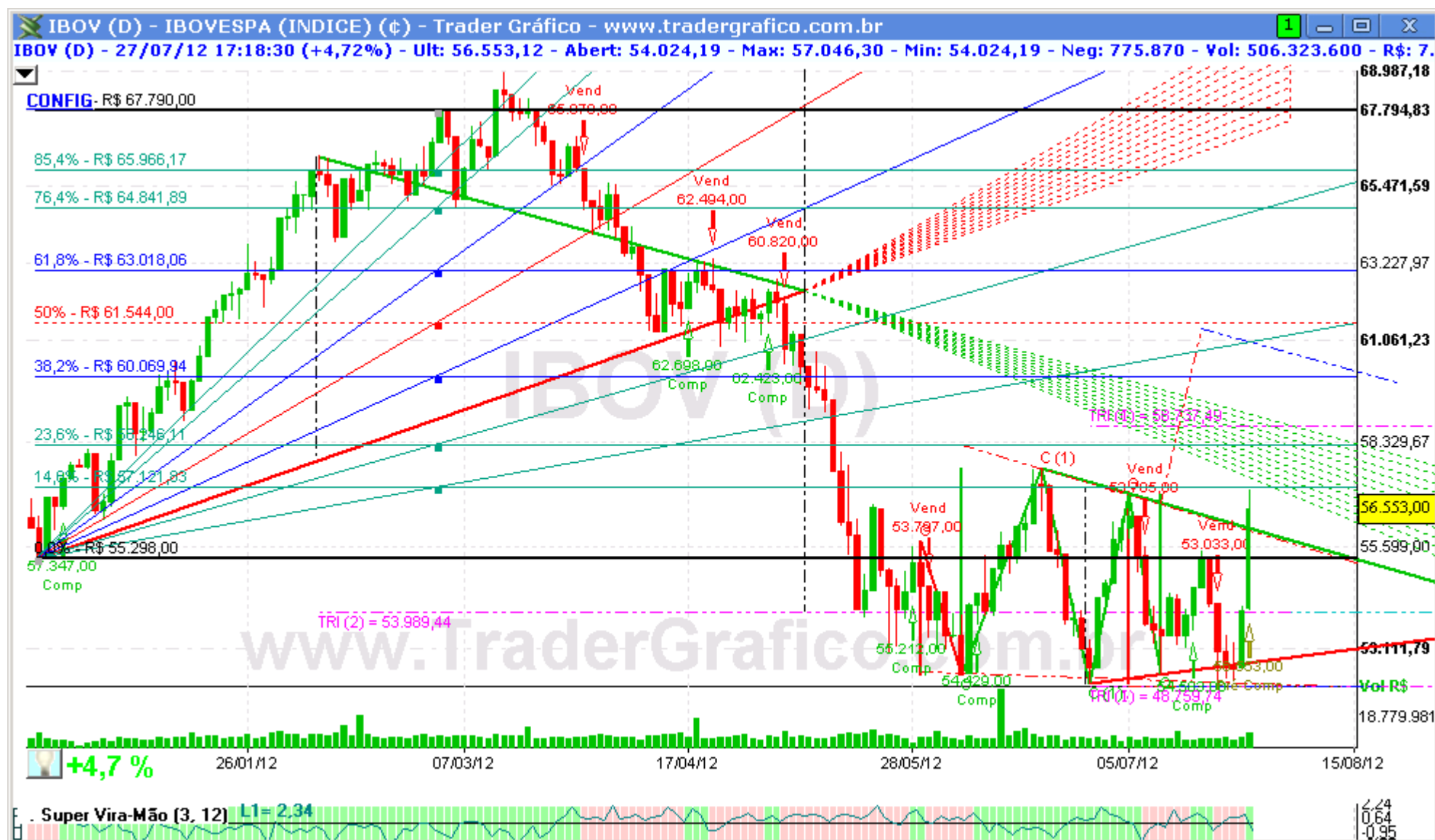


# IBOV – ÍNDICE BOVESPA

DIÁRIO – 30/07/2012

Bem-vindos ao relatório semanal de análise técnica do Ibovespa.

Vamos utilizar nesta análise o estudo Super Vira-Mão e Super MMS, linhas de tendência e fibonacci para fazer nossas projeções.



O IBOV rompeu para cima o Triângulo e Ombro-Cabeça-Ombro Invertido (OCOI), ficando muito próximo do nosso sinal de compra mapeado (nos 57.650). Com viés nítido de alta, só falta aguardarmos a ultrapassagem dos 57.100 e do ponto de compra para ver o início de uma operação que deve ir, pelo menos, até os 60.000 pontos. Por outro lado, um fechamento abaixo dos 55.300 desmontaria todo este otimismo.

Resistências: 57.100 / 58.500 / 59.500 / 60.000. Suportes: 55.300 / 54.000 / 53.470 / 53.010 / 52.350 / 51.100 / 50.300 / 49.000 / 47.577.



COMPRA	Objetivo 1	Objetivo 2	Objetivo 3	Stop
57.650	58.500	59.500	60.000	56.800
Ganho/Perda	1,47%	3,21%	4,08%	-1,47%

VENDA	Objetivo 1	Objetivo 2	Objetivo 3	Stop
52.200	51.100	50.300	49.000	53.100
Ganho/Perda	2,11%	3,64%	6,13%	1,72%

O(s) analista(s) de investimento envolvido(s) na elaboração deste relatório declara(m) que as recomendações contidas neste refletem exclusivamente suas opiniões pessoais sobre a companhia e seus valores mobiliários e foram elaboradas de forma independente e autônoma, inclusive em relação ao Trader Gráfico.

**Analista Técnico**

Carlos Felipe Pinto Martins, CNPI-t  
[trader@tradergrafico.com.br](mailto:trader@tradergrafico.com.br)