

IBOV – ÍNDICE BOVESPA

DIÁRIO – 23/07/2012

Bem-vindos ao relatório semanal de análise técnica do Ibovespa.

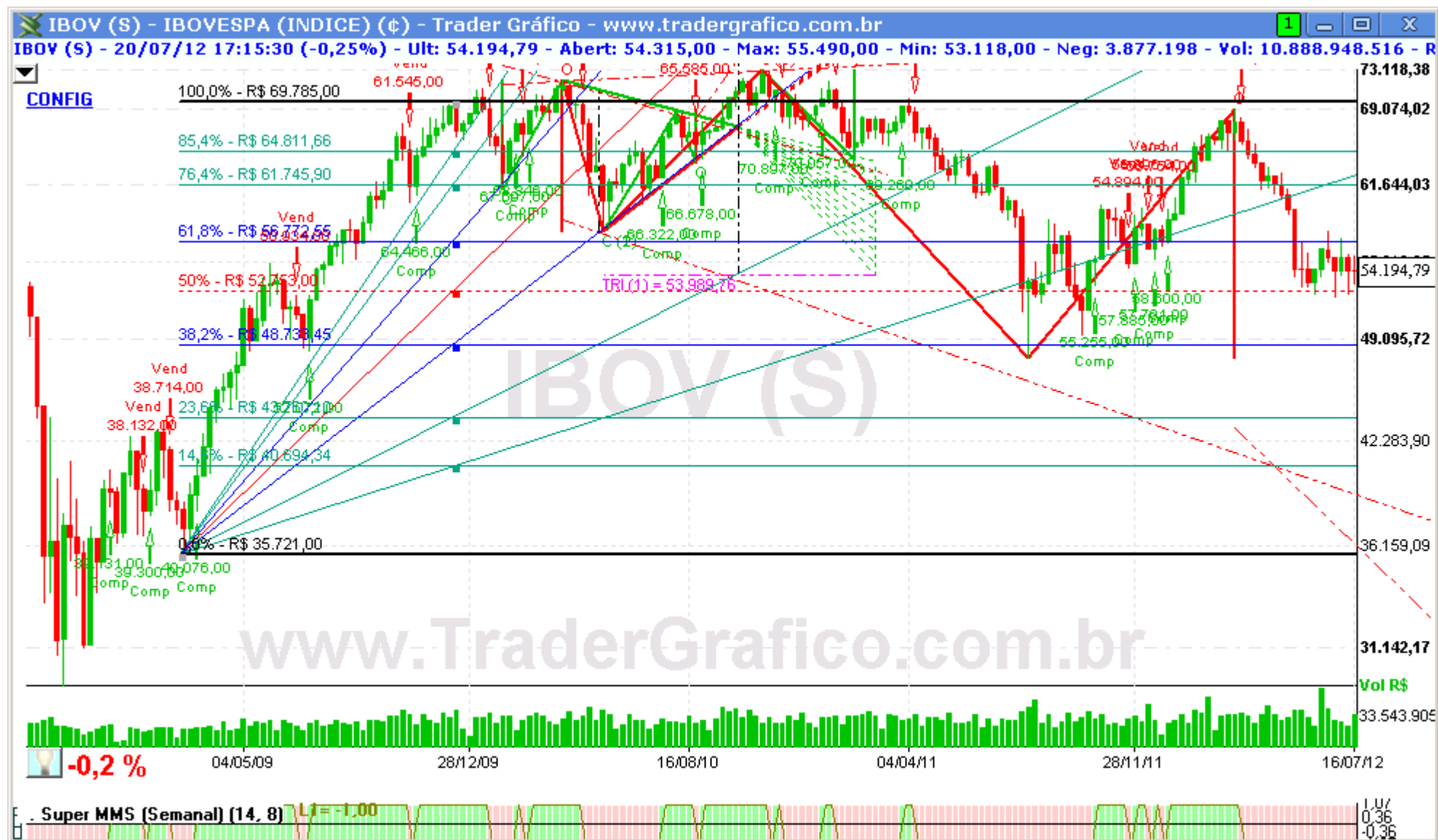
Vamos utilizar nesta análise o estudo Super Vira-Mão e Super MMS, linhas de tendência e fibonacci para fazer nossas projeções.



Não se enganem, o IBOV está tentando nos enganar! Nada mudou em relação à semana anterior, apenas oscilação e testes de linhas (sem rompimentos). Mas novas figuras apareceram, inclusive um triângulo que corrobora a nossa operação vendida mapeada e um ombro-cabeça-ombro invertido (OCO) que será decisivo no caso da operação mapeada de compra começar. A terceira compra seguida no Super Vira-Mão (3,12) sem a perda do suporte de 52.200 pontos é um bom sinal para o lado da alta, mas a falta de sinais comprados no semanal enfraquece isso. Neste momento estamos dentro de uma faixa que precisa ser rompida (para cima ou para baixo) para termos novas operações.

Resistências: 55.300 / 57.100 / 58.500 / 59.500 / 60.000. Suportes: 54.000 / 53.470 / 53.010 / 52.350 / 51.100 / 50.300 / 49.000 / 47.577.

Relatório liberado em 23/07/2012 no endereço <http://www.unibroker.com.br>, menu Relatórios > Ibovespa.



COMPRA	Objetivo 1	Objetivo 2	Objetivo 3	Stop
57.650	58.500	59.500	60.000	56.800
Ganho/Perda	1,47%	3,21%	4,08%	-1,47%

VENDA	Objetivo 1	Objetivo 2	Objetivo 3	Stop
52.200	51.100	50.300	49.000	53.100
Ganho/Perda	2,11%	3,64%	6,13%	1,72%

O(s) analista(s) de investimento envolvido(s) na elaboração deste relatório declara(m) que as recomendações contidas neste refletem exclusivamente suas opiniões pessoais sobre a companhia e seus valores mobiliários e foram elaboradas de forma independente e autônoma, inclusive em relação ao Trader Gráfico.

Analista Técnico

Carlos Felipe Pinto Martins, CNPI-t
trader@tradergrafico.com.br