

IBOV – ÍNDICE BOVESPA

DIÁRIO – 04/06/2012

Bem-vindos ao relatório semanal de análise técnica do Ibovespa.

Vamos utilizar nesta análise o estudo Super Vira-Mão e Super MMS, linhas de tendência e fibonacci para fazer nossas projeções.

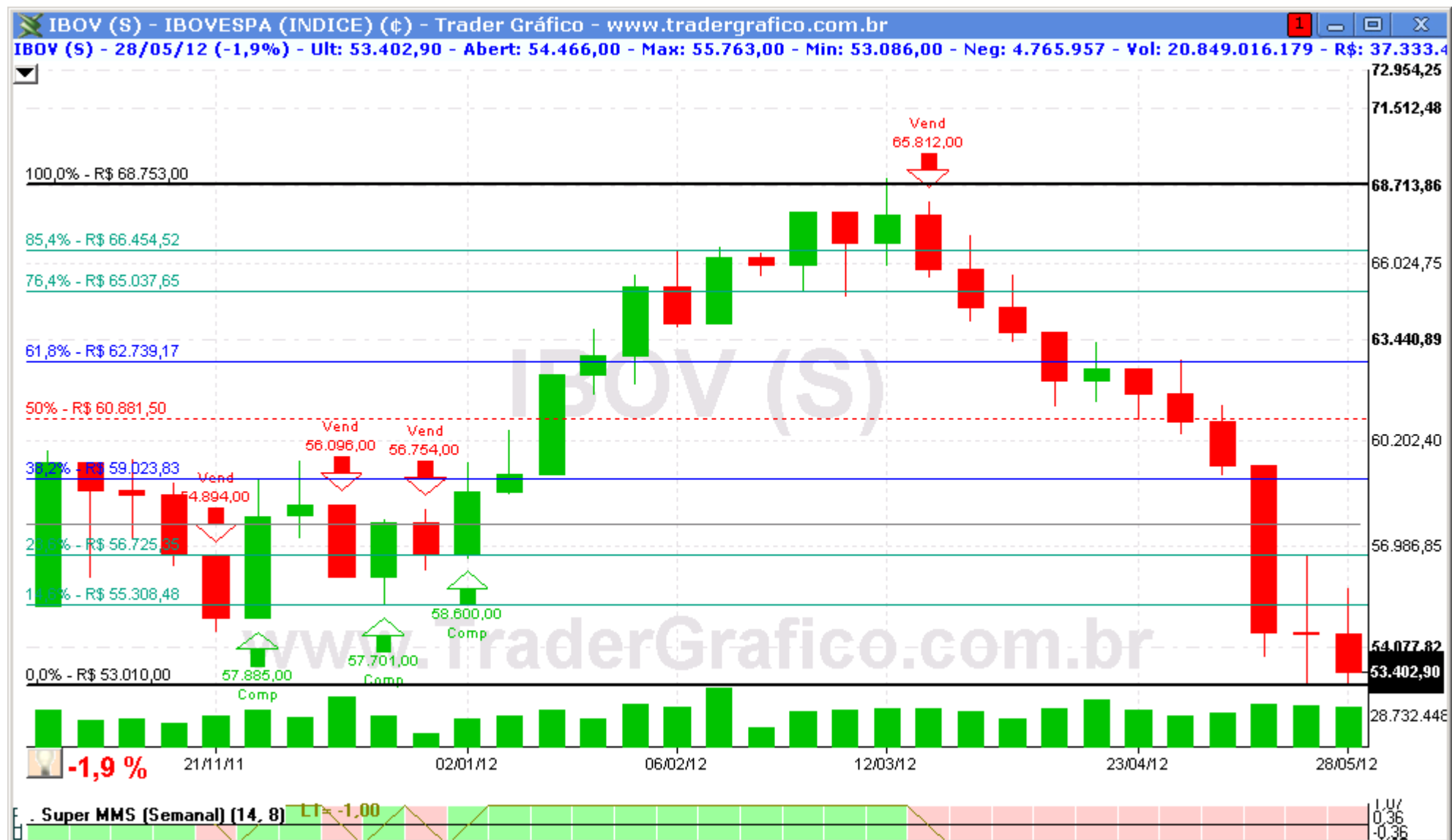


O IBOV não seguiu no sentido da alta na última semana apesar da segunda-feira altista. Seguimos sem ver 3 pregões seguidos de alta há meses, o que ratifica a previsão baixista do fibonacci traçado no gráfico diário, que aponta queda até 47.577 pontos.

O gráfico semanal com raízes antigas, da época de 2007/2008, sugere um forte suporte nos 53.000 pontos, que, de fato, foi testado, mas não ultrapassado, nas últimas 2 semanas. Perder este patamar agora só pioraria o cenário, abrindo projeções imediatas de testes em todos os suportes até 50.500 pontos. Nos resta observar como será a interação do IBOV com os 53.000 pontos nesta semana.

Resistências: 53.470 / 54.000 / 55.300 / 57.100 / 58.240 / 59.000. Suportes: 53.010 / 52.350 / 51.340 / 50.500 / 49.000 / 47.577.

Relatório liberado em 04/06/2012 no endereço <http://www.unibroker.com.br>, menu Relatórios > Ibovespa.



COMPRA	Objetivo	Stop

VENDA	Objetivo	Stop

O(s) analista(s) de investimento envolvido(s) na elaboração deste relatório declara(m) que as recomendações contidas neste refletem exclusivamente suas opiniões pessoais sobre a companhia e seus valores mobiliários e foram elaboradas de forma independente e autônoma, inclusive em relação ao Trader Gráfico.

Analista Técnico

Carlos Felipe Pinto Martins, CNPI-t
trader@tradergrafico.com.br