

IBOV – ÍNDICE BOVESPA

DIÁRIO – 21/05/2012

Bem-vindos ao relatório semanal de análise técnica do Ibovespa.

Vamos utilizar nesta análise o estudo Super Vira-Mão e Super MMS, linhas de tendência e fibonacci para fazer nossas projeções.

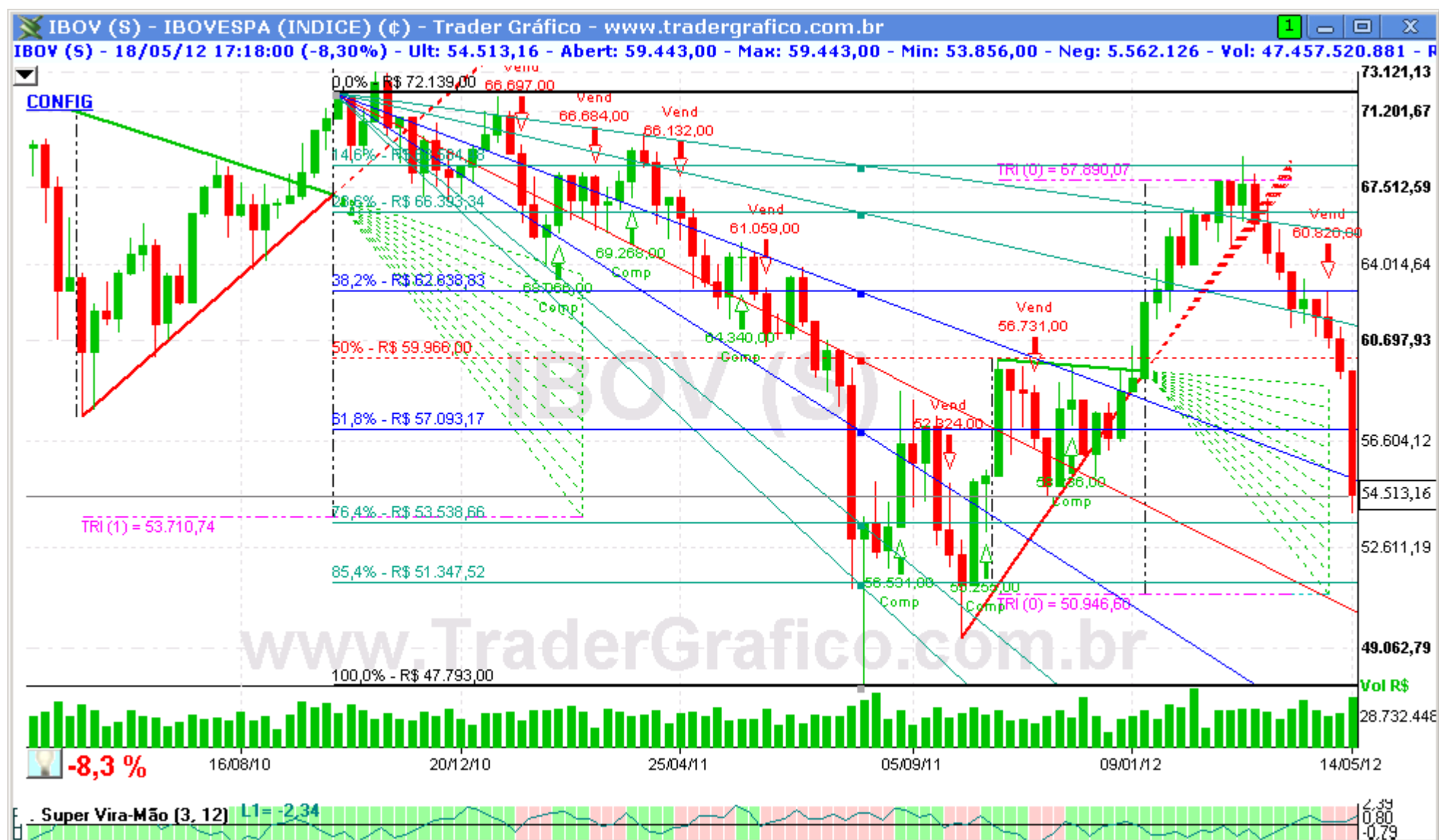


O IBOV caiu de novo e atingiu os 54.000 pontos, ou a projeção de baixa prevista pelo triângulo mostrado no gráfico. A parte negativa disso é que esse objetivo abre outra projeção de baixa, desta vez nos 161,8% do fibonacci (no gráfico marcado como -61,8%) em 47.577 pontos. Para que essa nova projeção de baixa não se confirme precisamos que o IBOV **feche** acima de 55.300 pontos. Caso contrário teremos os novos patamares de suporte em 53.470, 52.350, 50.500, 49.000 e 47.577.

Resistências: 55.300 / 57.100 / 58.240 / 59.000. Suportes: 54.000 / 53.470 / 52.350 / 51.340 / 50.500 / 49.000 / 47.577.

Relatório liberado em 21/05/2012 no endereço <http://www.unibroker.com.br>, menu Relatórios > Ibovespa.

Página 1 de 2



COMPRA	Objetivo	Stop

VENDA	Objetivo	Stop

O(s) analista(s) de investimento envolvido(s) na elaboração deste relatório declara(m) que as recomendações contidas neste refletem exclusivamente suas opiniões pessoais sobre a companhia e seus valores mobiliários e foram elaboradas de forma independente e autônoma, inclusive em relação ao Trader Gráfico.

Analista Técnico

Carlos Felipe Pinto Martins, CNPI-t
trader@tradergrafico.com.br