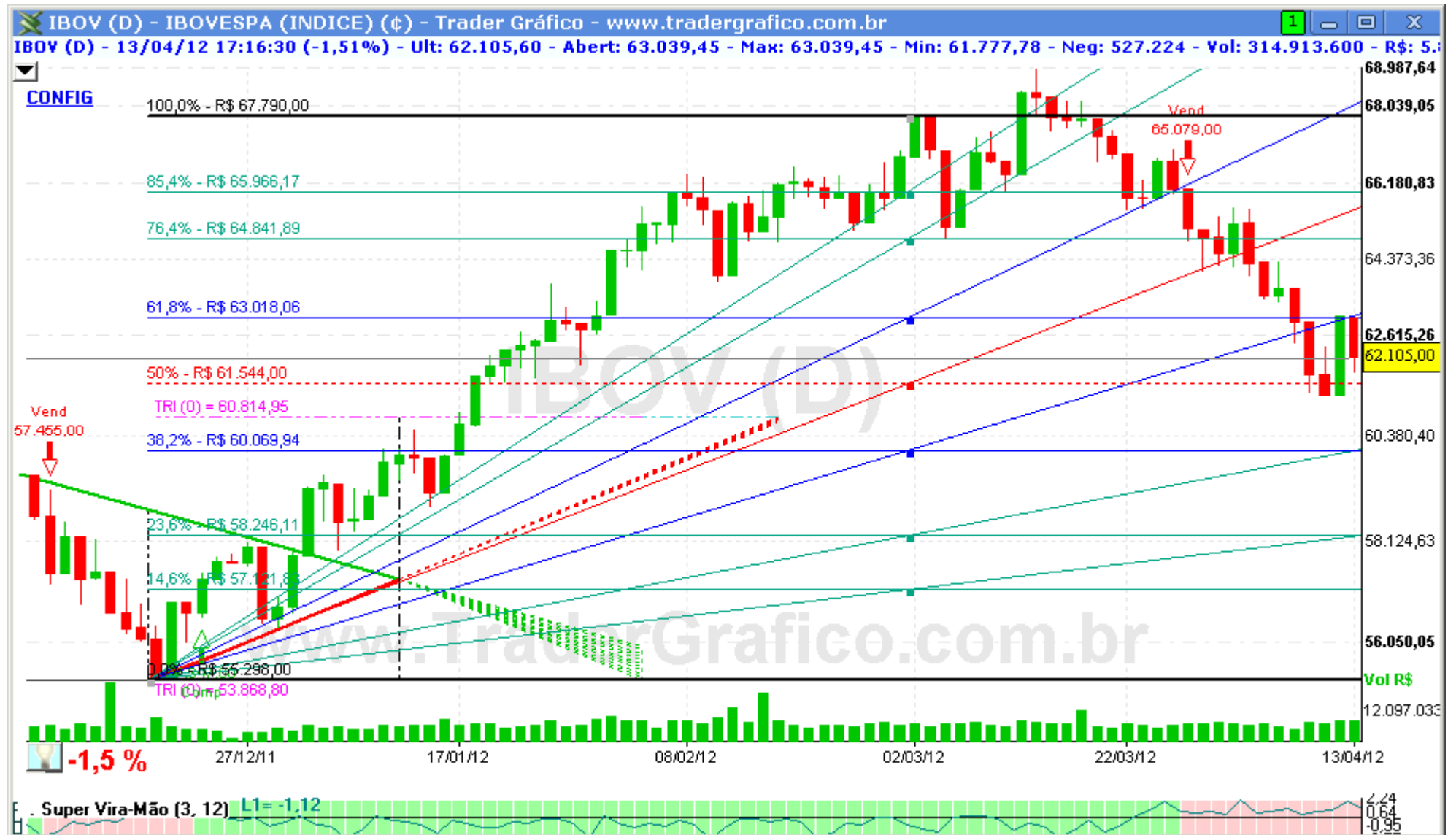


IBOV – ÍNDICE BOVESPA

DIÁRIO – 16/04/2012

Bem-vindos ao relatório semanal de análise técnica do Ibovespa.

Vamos utilizar nesta análise o estudo Super Vira-Mão e Super MMS, linhas de tendência e fibonacci para fazer nossas projeções.



O IBOV ainda segue caindo e já atingiu os suportes previamente identificados em 63.000 e 62.000 pontos (vide triângulo nível 3 no 120 min). O próximo suporte é de 60.070 pontos, e abaixo dele o 58.245. O 63.020 segue como resistência imediata que, se rompida para cima, pode levar os preços até 64.840. A tendência atual é de continuar caindo, mas já percebemos muitos agentes comprando pontualmente, o que pode virar esta tendência em algumas semanas.



COMPRA	Objetivo	Stop

VENDA	Objetivo	Stop

O(s) analista(s) de investimento envolvido(s) na elaboração deste relatório declara(m) que as recomendações contidas neste refletem exclusivamente suas opiniões pessoais sobre a companhia e seus valores mobiliários e foram elaboradas de forma independente e autônoma, inclusive em relação ao Trader Gráfico.

Analista Técnico

Carlos Felipe Pinto Martins, CNPI-t
trader@tradergrafico.com.br