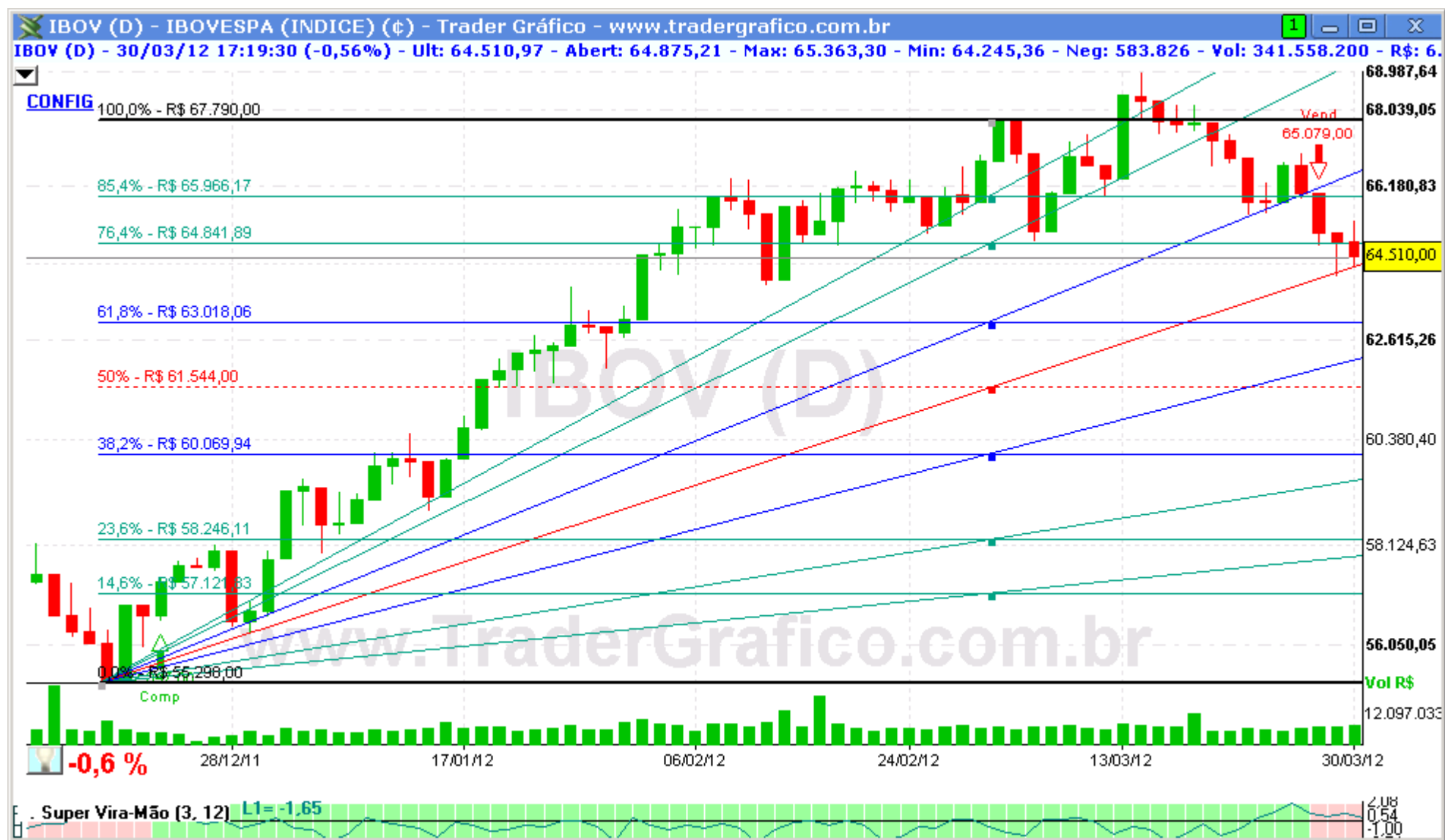


IBOV – ÍNDICE BOVESPA

DIÁRIO – 02/04/2012

Bem-vindos ao relatório semanal de análise técnica do Ibovespa.

Vamos utilizar nesta análise o estudo Super Vira-Mão e Super MMS, linhas de tendência e fibonacci para fazer nossas projeções.



O IBOV perdeu mais um suporte, o de 64.840, na semana passada e novamente segurou na linha de tendência do fibonacci, só que desta vez em uma mais baixa, nos 50%. Isto quer dizer que agora temos uma projeção aberta de queda até 63.018 pontos, e possivelmente até 62.000 (ver intraday de 120 min com triângulo nível 3), mas para que elas sejam atingidas é necessário um rompimento da linha vermelha inclinada dos 50% de fibonacci. O DJI segue segurando-se bem acima do seu suporte de 13.005 pontos. Se o IBOV voltar a ficar acima da resistência de 64.840 renovamos a esperança de que a baixa seja interrompida, embora uma alta forte neste momento esteja quase descartada.



COMPRA	Objetivo	Stop

VENDA	Objetivo	Stop

O(s) analista(s) de investimento envolvido(s) na elaboração deste relatório declara(m) que as recomendações contidas neste refletem exclusivamente suas opiniões pessoais sobre a companhia e seus valores mobiliários e foram elaboradas de forma independente e autônoma, inclusive em relação ao Trader Gráfico.

Analista Técnico

Carlos Felipe Pinto Martins, CNPI-t
trader@tradergrafico.com.br