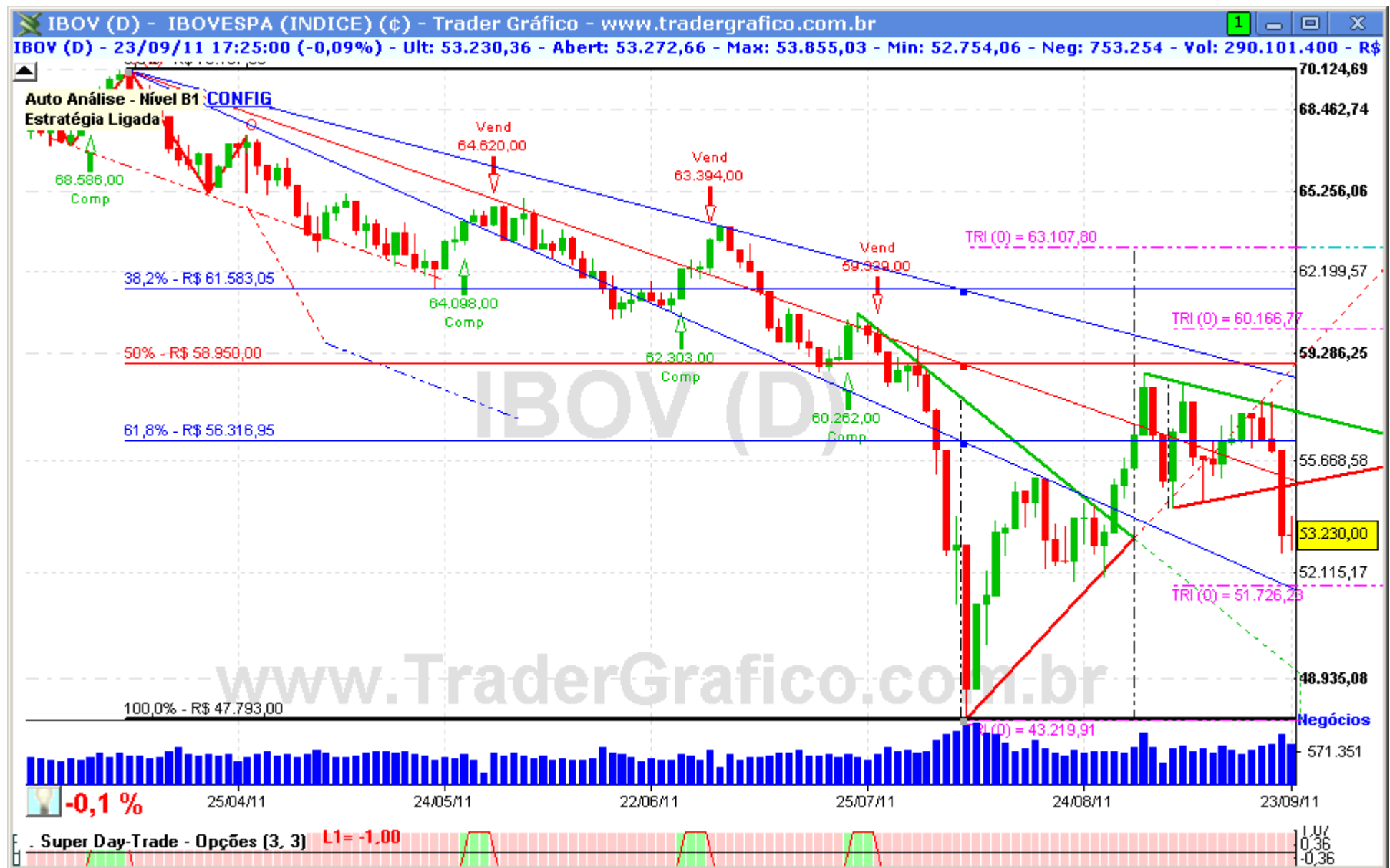


IBOV – ÍNDICE BOVESPA

DIÁRIO – 26/09/2011

Bem-vindos ao relatório semanal de análise técnica do Ibovespa.

Vamos utilizar nesta análise o estudo Super Day-Trade – Opções (3, 3) e fibonacci para fazer nossas projeções.



O Ibovespa perdeu a base de sustentação no triângulo menor formado durante a semana anterior. Desta forma, abriu-se uma projeção de baixa na quinta-feira passada que aponta para os 51.700 pontos que, pela formação do gráfico, é bem provável que seja atingida.

COMPRA	Objetivo	Stop
--	--	--

VENDA	Objetivo	Stop
--	--	--

O(s) analista(s) de investimento envolvido(s) na elaboração deste relatório declara(m) que as recomendações contidas neste refletem exclusivamente suas opiniões pessoais sobre a companhia e seus valores mobiliários e foram elaboradas de forma independente e autônoma, inclusive em relação ao Trader Gráfico.

Analista Técnico

Carlos Felipe Pinto Martins, CNPI-t
trader@tradergrafico.com.br