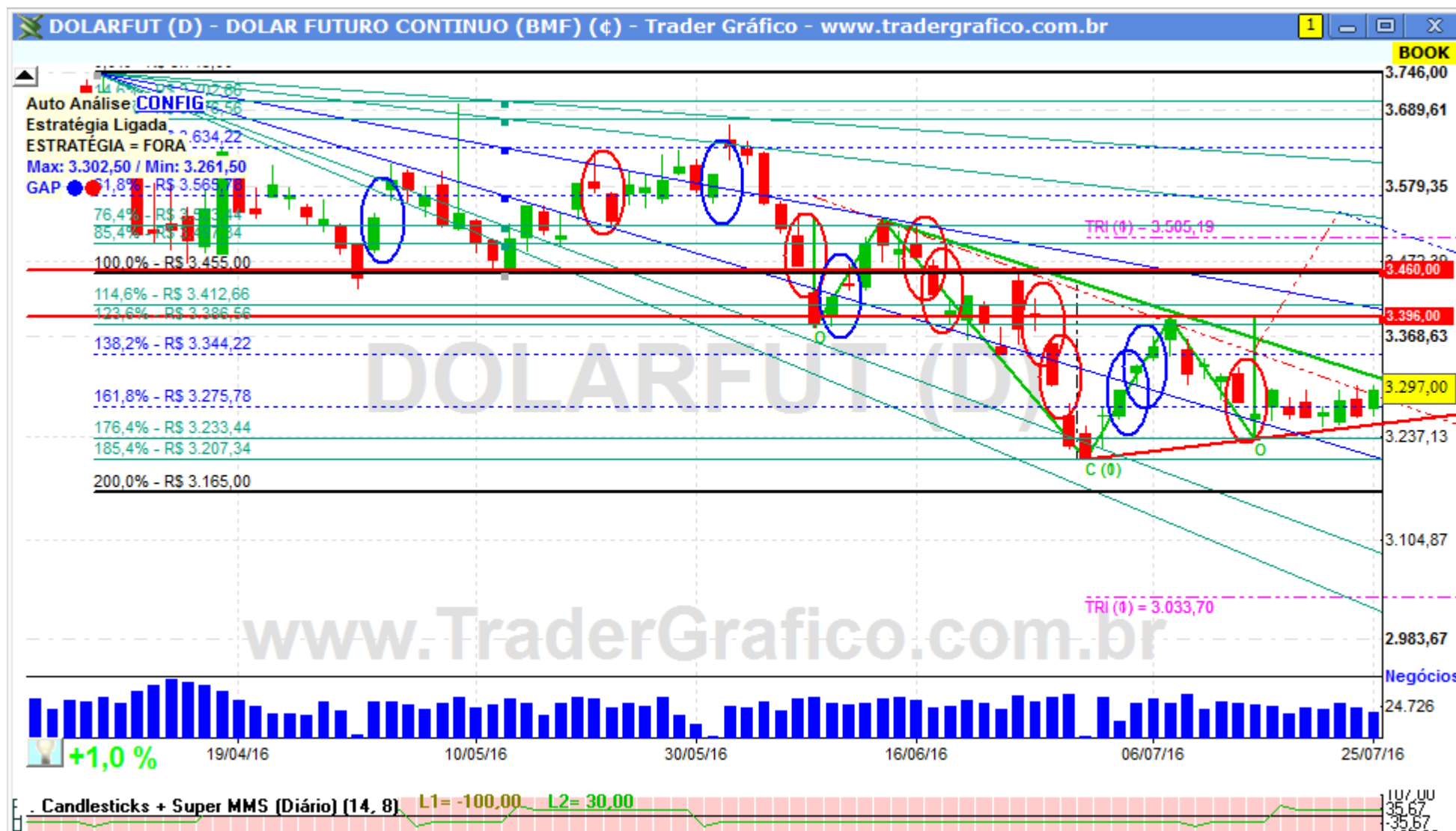


DOLARFUT – DÓLAR FUTURO

DIÁRIO – 25/07/2016

Bem-vindos ao relatório semanal de análise técnica do Ibovespa.

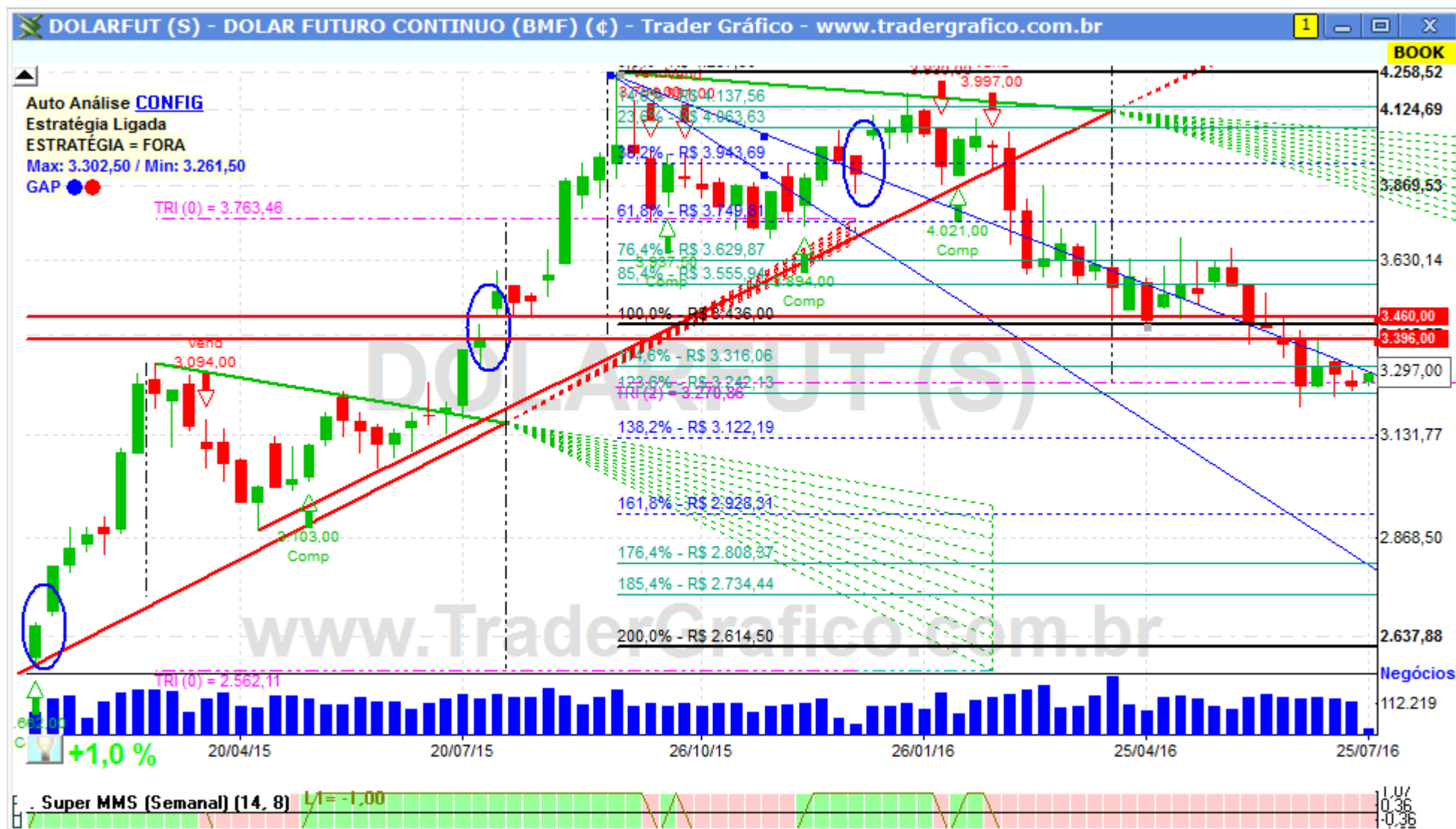
Vamos utilizar nesta análise o estudo Super Vira-Mão e Super MMS, linhas de tendência e fibonacci para fazer nossas projeções.



O DOLARFUT veio caindo até a sua projeção de R\$ 3,27 e aí parou. Pelo gráfico diário vemos um novo triângulo, ainda não rompido, que mostra de maneira muito clara a indefinição atual do mercado (também vista no IBOV e WINFUT). Se o triângulo for rompido para cima, um retorno ao R\$ 3,50 é esperado (e provavelmente uma queda no IBOV ocorrerá em paralelo, uma vez que são gráficos inversamente proporcionais). Já um rompimento para baixo do triângulo diário reforçará a já estabelecida tendência de baixa dos gráficos diário e semanal, apontará para R\$ 3,03 e abrirá espaço para uma volta para a casa dos R\$ 2 (pelo fibonacci semanal, R\$ 2,92). O viés atual é de seguir na baixa, mas a clara indefinição

do mercado neste patamar de preço (e a probabilidade de reverter todo o processo dos últimos meses) mostra o nervosismo e a tensão do mercado neste momento tão importante para os nossos gráficos mais representativos.

Resistências: 3300 / 3444 / 3386 / 3455 / 3505. Suportes: 3233 / 3207 / 3165 / 3122 / 3033 / 2928



O(s) analista(s) de investimento envolvido(s) na elaboração deste relatório declara(m) que as recomendações contidas neste refletem exclusivamente suas opiniões pessoais sobre a companhia e seus valores mobiliários e foram elaboradas de forma independente e autônoma, inclusive em relação ao Trader Gráfico.

Analista Técnico

Carlos Felipe Pinto Martins, CNPI-t
trader@tradergrafico.com.br