

DOLARFUT – DÓLAR FUTURO

DIÁRIO – 04/01/2016

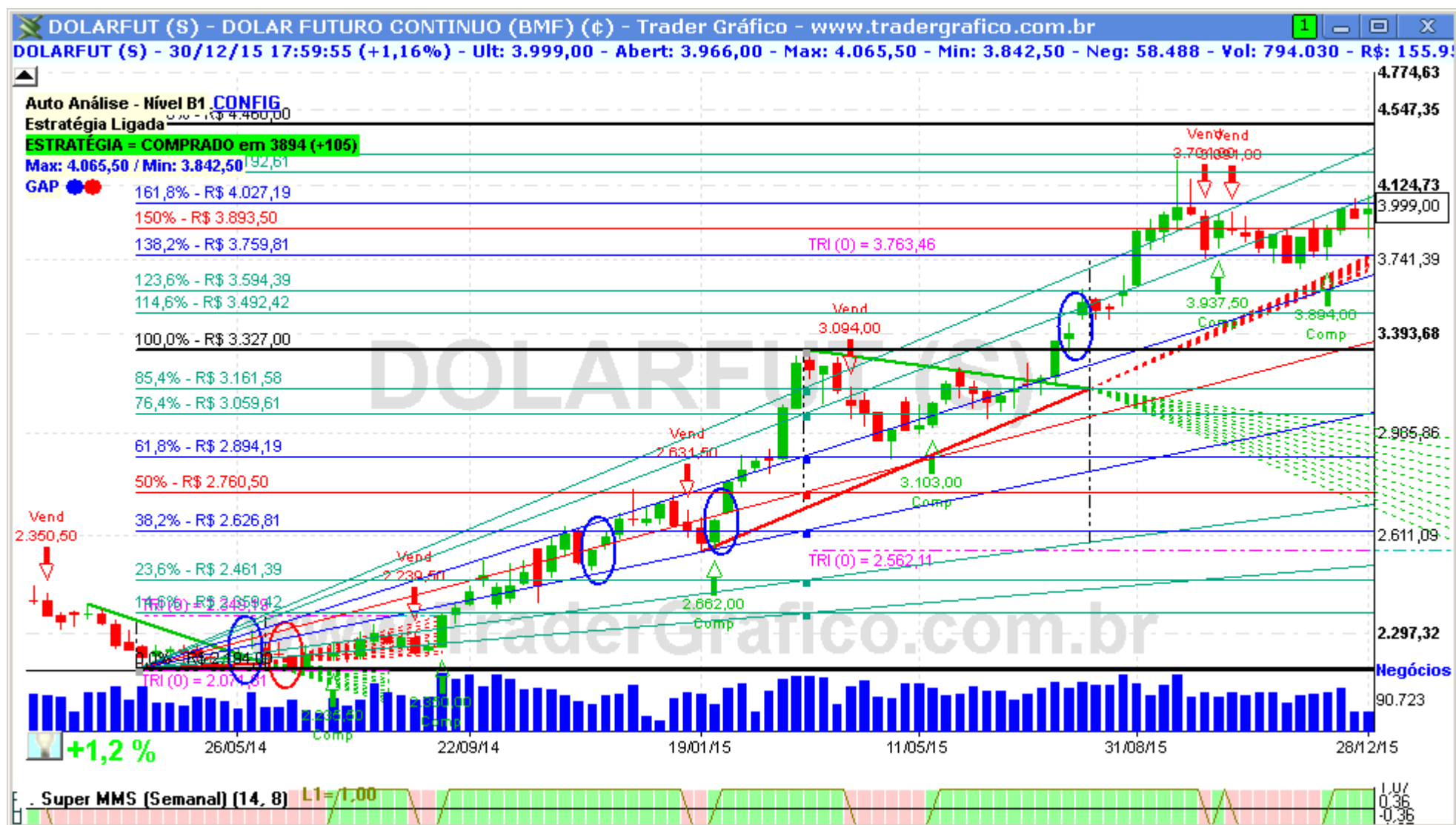
Bem-vindos ao relatório semanal de análise técnica do Ibovespa.

Vamos utilizar nesta análise o estudo Super Vira-Mão e Super MMS, linhas de tendência e fibonacci para fazer nossas projeções.



O DOLARFUT apresenta um comportamento ambíguo. A sua formação atual tanto pode ser um topo duplo semanal (o que indicaria uma queda em breve), como pode ser uma bandeira de alta semanal (prestes a nos levar acima de R\$ 4,50 no curto prazo e em R\$ 6 no longo prazo). Este movimento deve se definir ainda na primeira quinzena de Janeiro. Nos resta acompanhar de perto.

Resistências: 4027 / 4192,5 / 4294,5 / 4460 / 4638 / 4872,5. Suportes: 3985,5 / 3923,5 / 3861,5 / 3785 / 3760 / 3737,5 / 3661 / 3594,5



O(s) analista(s) de investimento envolvido(s) na elaboração deste relatório declara(m) que as recomendações contidas neste refletem exclusivamente suas opiniões pessoais sobre a companhia e seus valores mobiliários e foram elaboradas de forma independente e autônoma, inclusive em relação ao Trader Gráfico.

Analista Técnico

Carlos Felipe Pinto Martins, CNPI-t
trader@tradergrafico.com.br