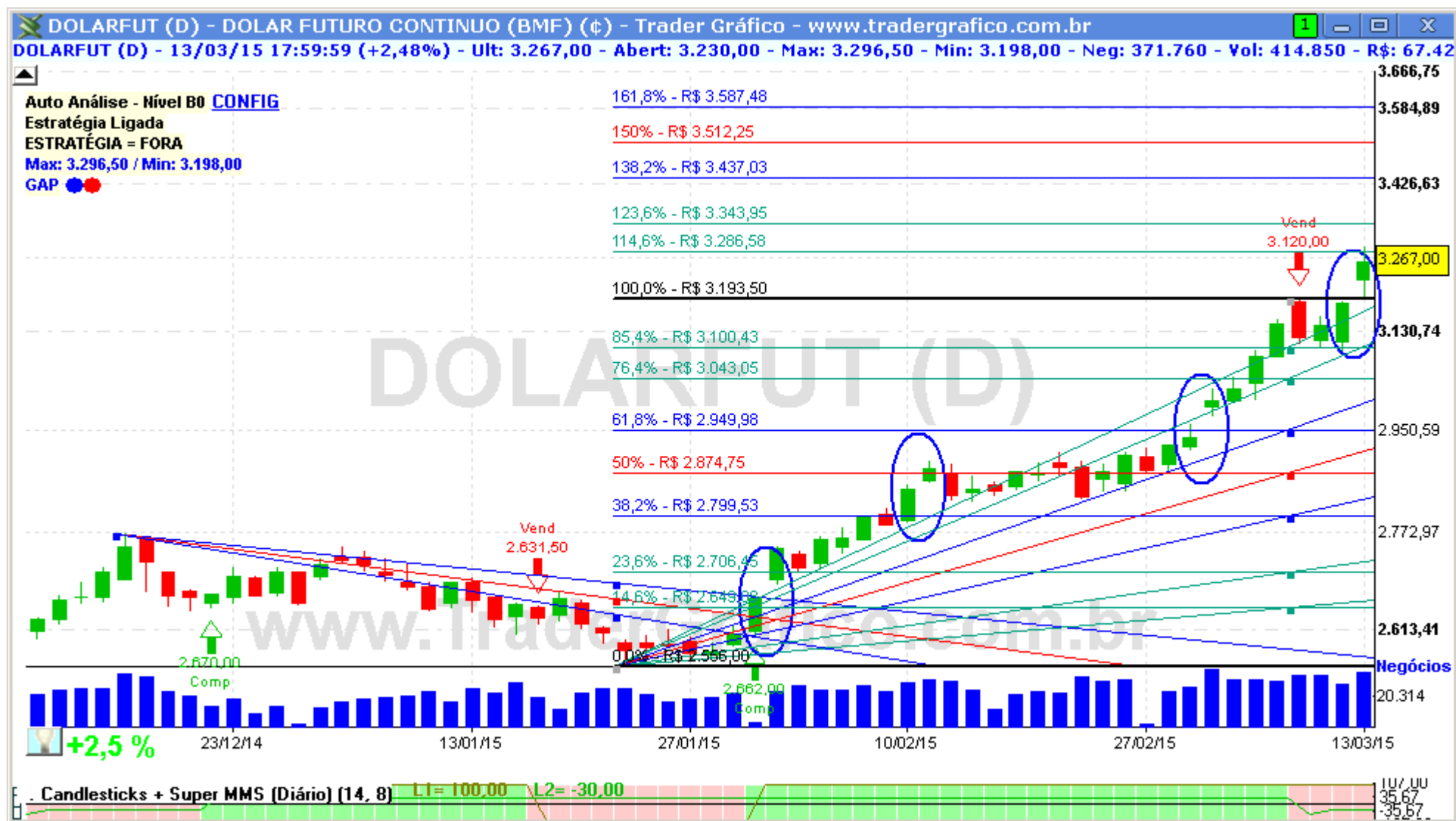


DOLARFUT – DÓLAR FUTURO

DIÁRIO – 16/03/2015

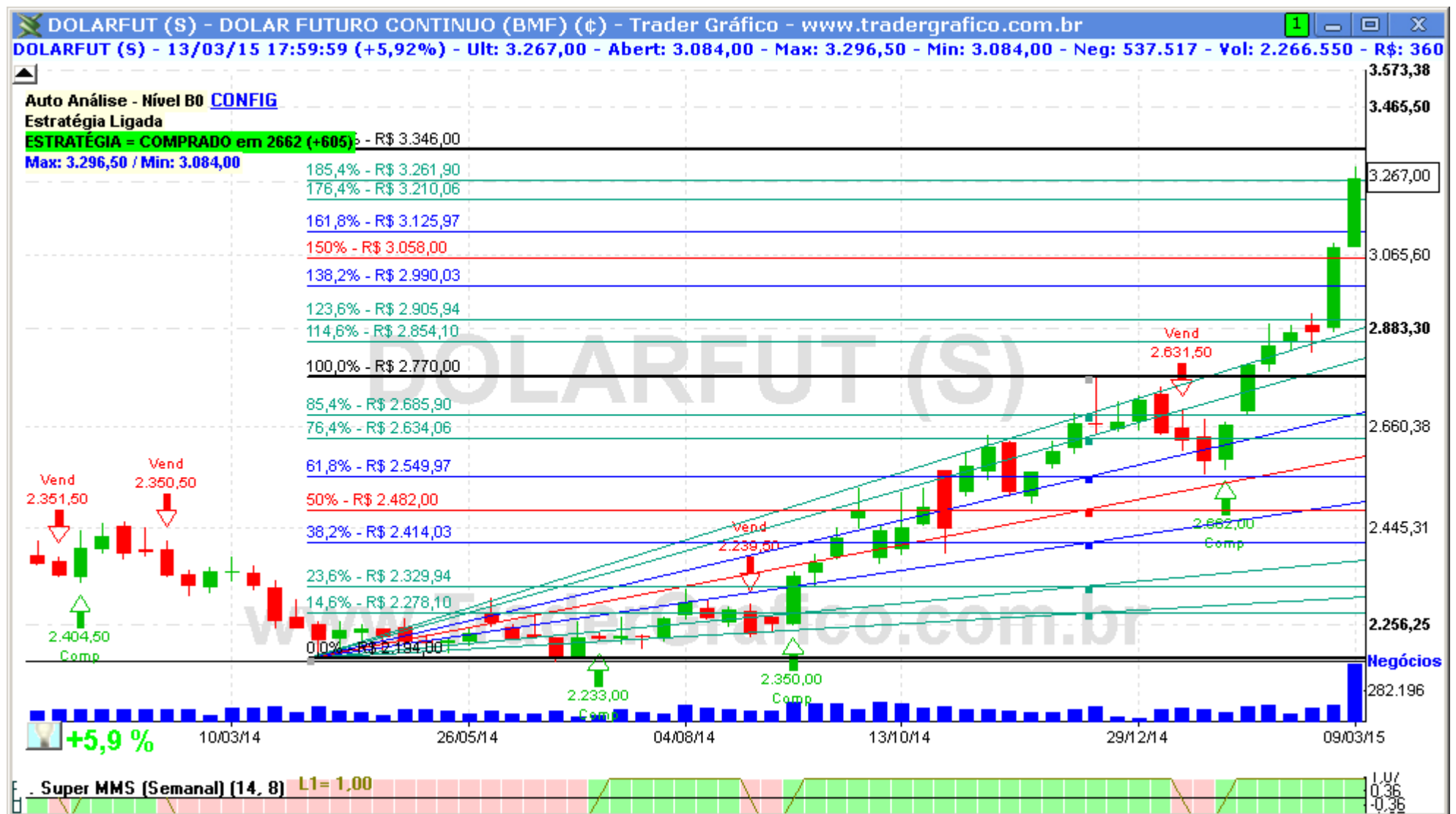
Bem-vindos ao relatório semanal de análise técnica do Ibovespa.

Vamos utilizar nesta análise o estudo Super Vira-Mão e Super MMS, linhas de tendência e fibonacci para fazer nossas projeções.



O DOLARFUT explodiu para cima e passou de todas as projeções de alta, o que sugere que uma correção é iminente. Precisamos ficar atentos ao 3193,50, pois se o dólar cair abaixo dele em GAP diário poderemos ver a formação de uma Ilha de Reversão de baixa, com potencial de devolver a cotação para baixo dos 3000. Mas isso é apenas SE o GAP de baixa ocorrer. Caso ele continue acima de 3193,50 as projeções de alta são 3437 e 3587,50.

Resistências: 3286,50 / 3344 / 3437 / 3512 / 3587,50. Suportes: 3193,50 / 3126 / 3058 / 3000 / 2990 / 2904



O(s) analista(s) de investimento envolvido(s) na elaboração deste relatório declara(m) que as recomendações contidas neste refletem exclusivamente suas opiniões pessoais sobre a companhia e seus valores mobiliários e foram elaboradas de forma independente e autônoma, inclusive em relação ao Trader Gráfico.

Analista Técnico

Carlos Felipe Pinto Martins, CNPI-t
trader@tradergrafico.com.br