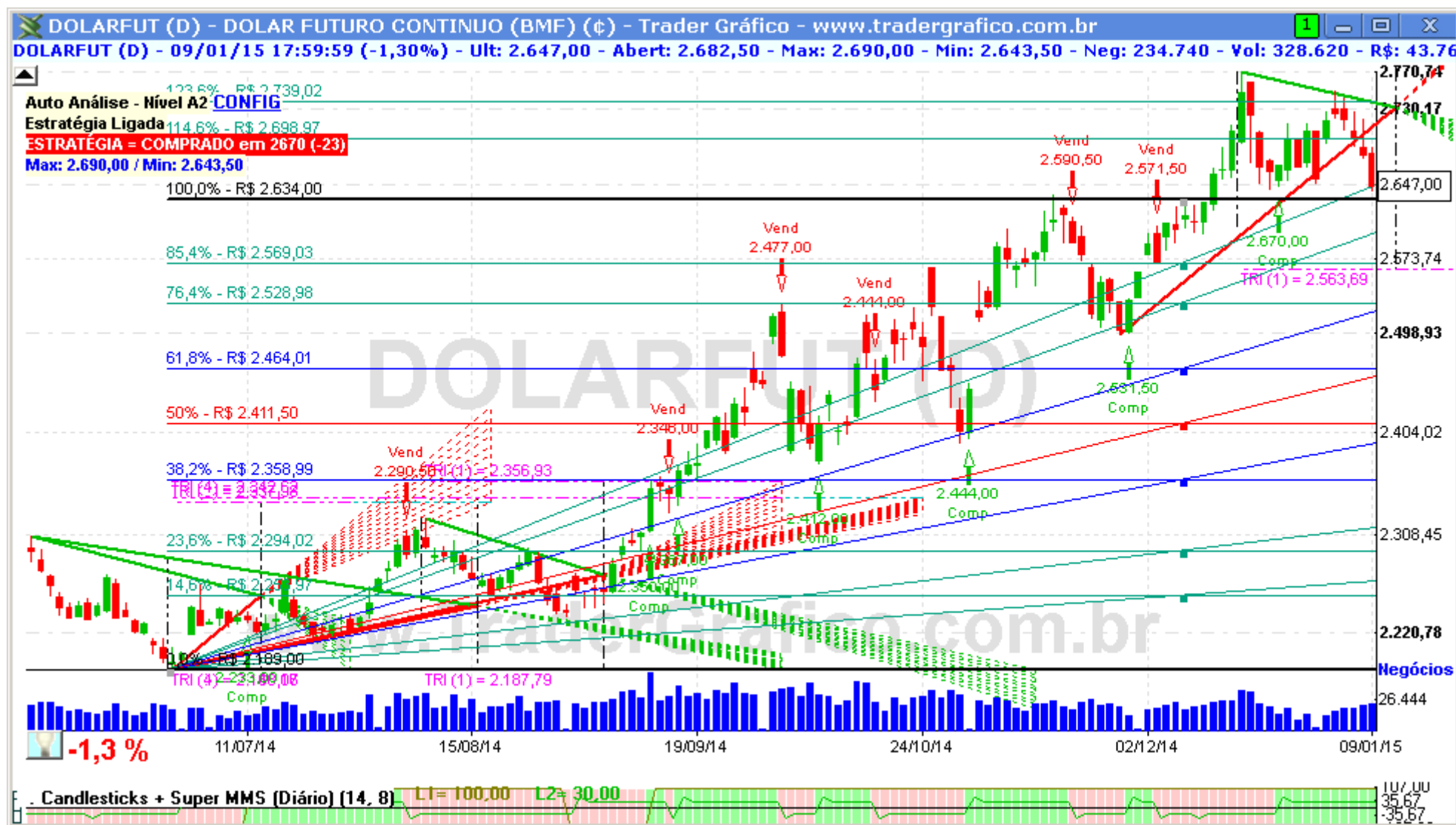


DOLARFUT – DÓLAR FUTURO

DIÁRIO – 12/01/2015

Bem-vindos ao relatório semanal de análise técnica do Ibovespa.

Vamos utilizar nesta análise o estudo Super Vira-Mão e Super MMS, linhas de tendência e fibonacci para fazer nossas projeções.



O DOLARFUT abriu uma projeção de baixa em triângulo no diário que é contrária ao rompimento anterior do Fibonacci deste mesmo gráfico. O 2634 é o suporte mais importante e sua perda, ou não, vai definir como será a tendência deste gráfico nas próximas semanas.

Resistências: 2699,00 / 2739,00 / 2804,00 / 2856,50 / 2909,00 / 2974,00 / 3014,00 / 3079,00 / 3126,00. Suportes: 2634,00 / 2569,00 / 2529,00 / 2464,00



O(s) analista(s) de investimento envolvido(s) na elaboração deste relatório declara(m) que as recomendações contidas neste refletem exclusivamente suas opiniões pessoais sobre a companhia e seus valores mobiliários e foram elaboradas de forma independente e autônoma, inclusive em relação ao Trader Gráfico.

Analista Técnico

Carlos Felipe Pinto Martins, CNPI-t
trader@tradergrafico.com.br