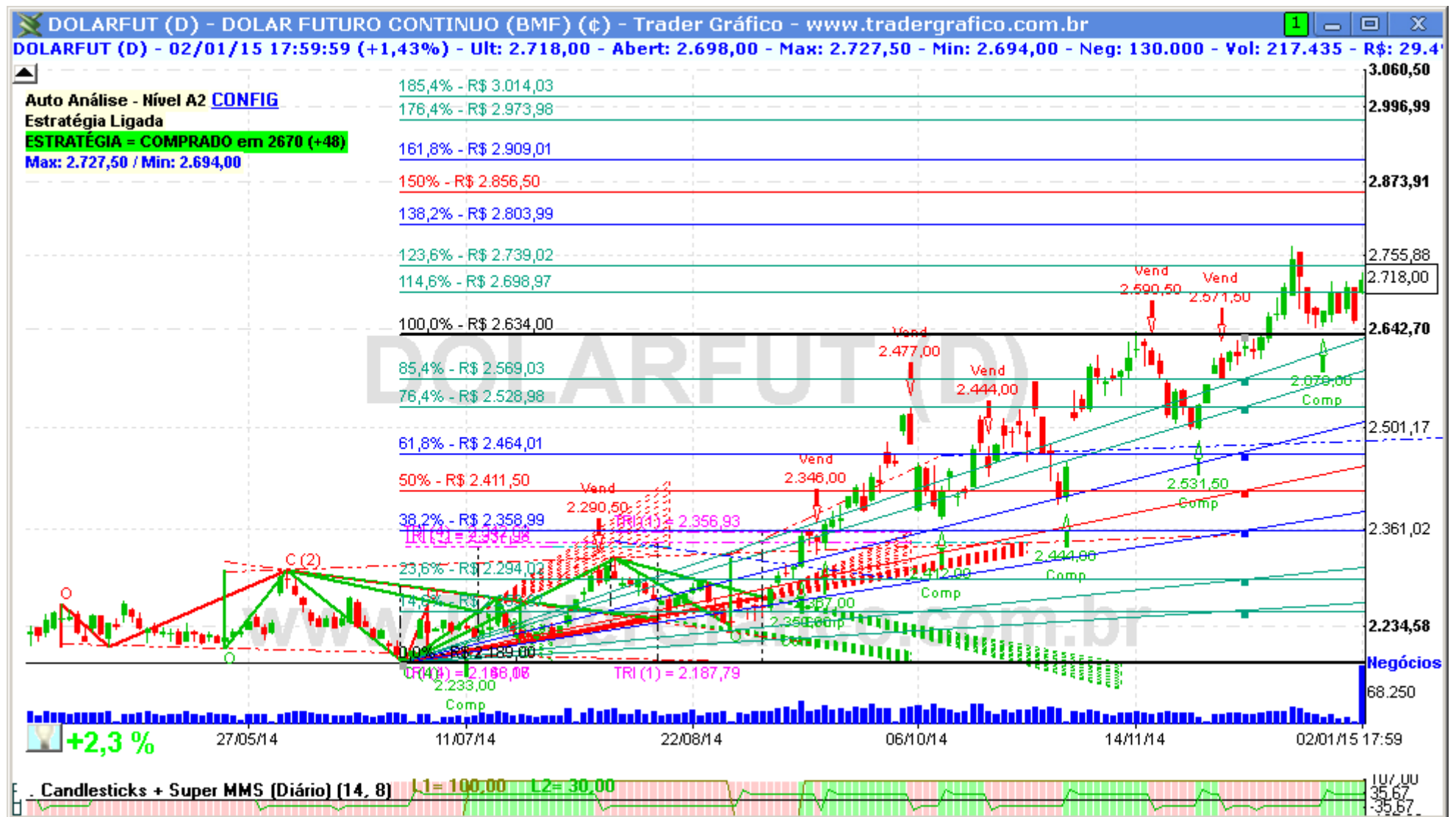


DOLARFUT – DÓLAR FUTURO

DIÁRIO – 05/01/2015

Bem-vindos ao relatório semanal de análise técnica do Ibovespa.

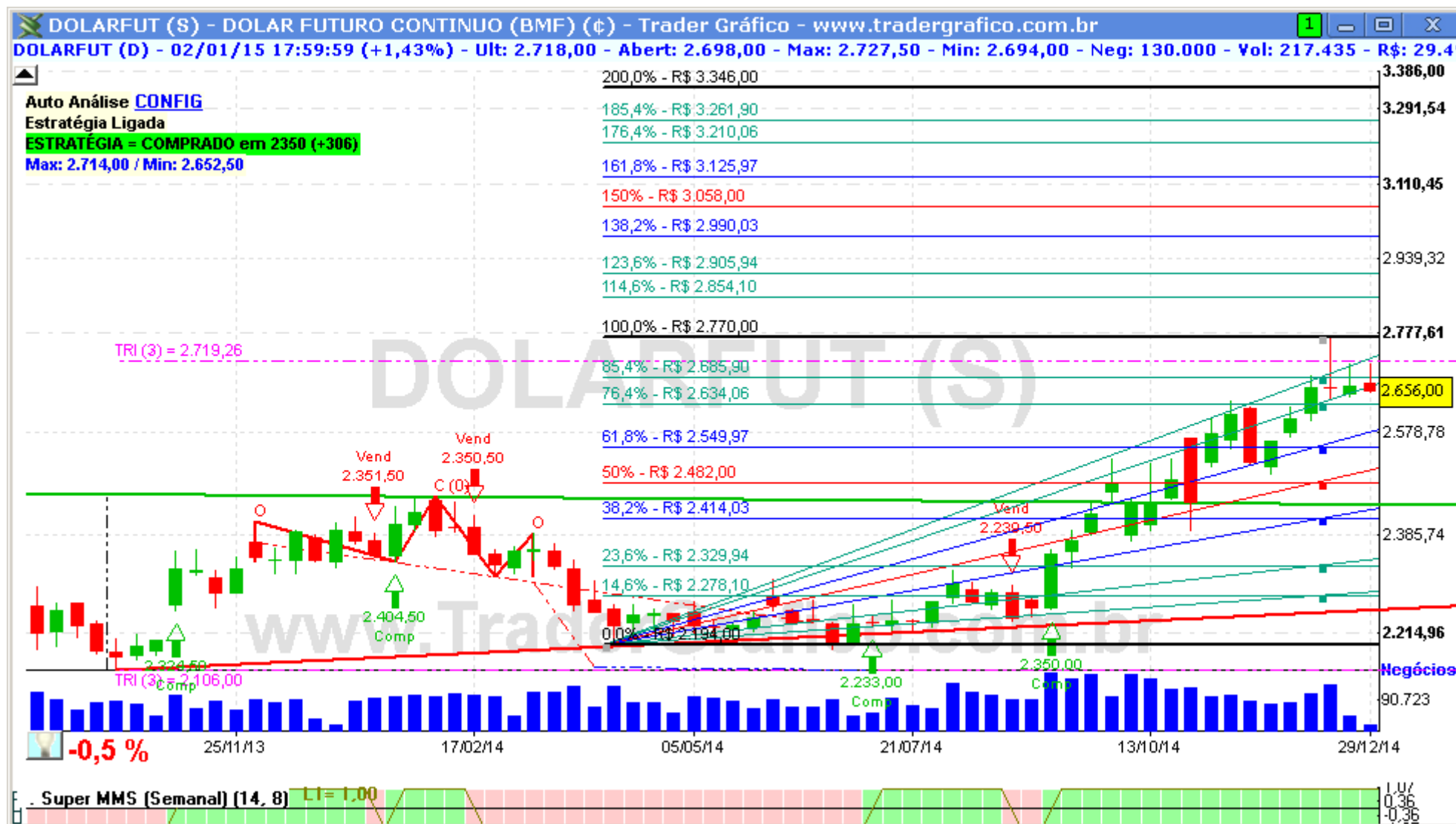
Vamos utilizar nesta análise o estudo Super Vira-Mão e Super MMS, linhas de tendência e fibonacci para fazer nossas projeções.



Neste primeiro relatório do DOLARFUT (Dólar Futuro Contínuo – contratos cheios) precisamos entender uma particularidade. Este é um gráfico teórico montado a partir dos gráficos reais dos vencimentos mensais das séries do Dólar Futuro (F, G, H, J, K, M, N, Q, U, V, X e Z). Atualmente está em vigor a série DOLG15, cujo próximo vencimento será em 02/02/2015, isso significa que entre 02/01/2015 e 30/01/2015 o gráfico do DOLARFUT será igual ao do DOLG15. Após 02/02/2015, inclusive, este gráfico refletirá o DOLH15 e assim por diante. Nós analisamos no diário e semanal o DOLARFUT porque tem mais histórico e facilita a visualização de figuras e linhas de tendência, mas para uso intraday o recomendado é olhar o gráfico da série específica, de qualquer forma, as cotações serão sempre as mesmas.

Pelo gráfico diário podemos ver clara projeção de alta, com Fibonacci rompido para cima nos 2634,00 pontos apontando para 2909,00. Pelo gráfico semanal temos uma resistência forte na última máxima em 2707,00 que, se rompida para cima, também apontará para 2909,00 seguida de 3126,00 (projeção final de 61,8% de fibonacci).

Resistências: 2739,00 / 2804,00 / 2856,50 / 2909,00 / 2974,00 / 3014,00 / 3079,00 / 3126,00. Suportes: 2699,00 / 2634,00 / 2569,00 / 2529,00 / 2464,00



O(s) analista(s) de investimento envolvido(s) na elaboração deste relatório declara(m) que as recomendações contidas neste refletem exclusivamente suas opiniões pessoais sobre a companhia e seus valores mobiliários e foram elaboradas de forma independente e autônoma, inclusive em relação ao Trader Gráfico.

Analista Técnico

Carlos Felipe Pinto Martins, CNPI-t
trader@tradergrafico.com.br