

WINFUT – mini-IBOVESPA FUTURO

DIÁRIO – 17/08/2015

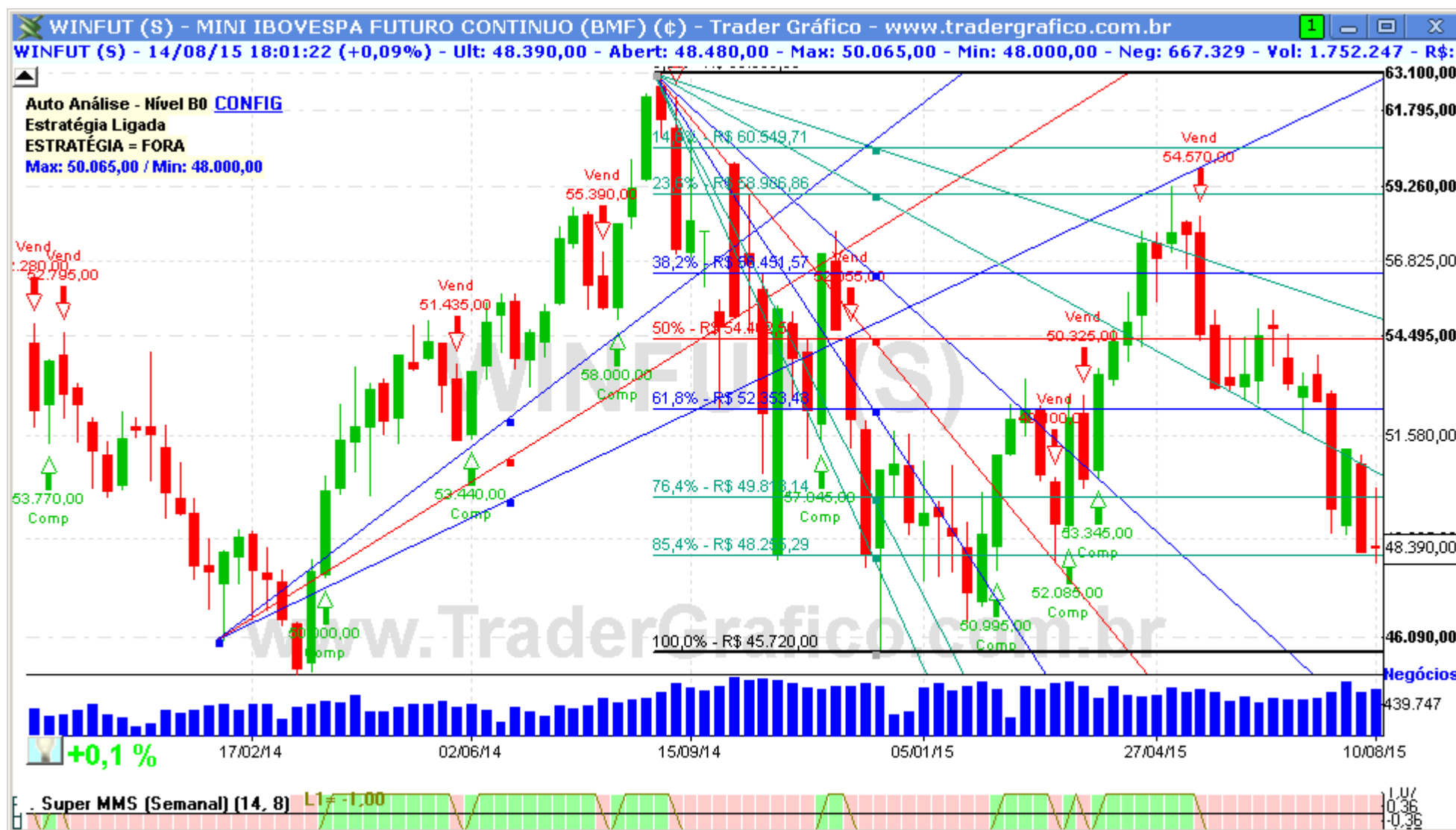
Bem-vindos ao relatório semanal de análise técnica do Ibovespa.

Vamos utilizar nesta análise o estudo Candlestick – 3 em 1 e Super MMS, linhas de tendência e fibonacci para fazer nossas projeções.



O WINFUT segue abaixo de 48.750 e apontado para 46.950. E, abaixo disso, 44.800. A sua resistência segue em 50.500 pontos.

Resistências: 48.750 / 50.000 / 50.500 / 51.000 / 52.000 / 52.300. Suportes: 47.850 / 47.000 / 45.800 / 45.100 / 44.800 / 44.000



O(s) analista(s) de investimento envolvido(s) na elaboração deste relatório declara(m) que as recomendações contidas neste refletem exclusivamente suas opiniões pessoais sobre a companhia e seus valores mobiliários e foram elaboradas de forma independente e autônoma, inclusive em relação ao Trader Gráfico.

Analista Técnico

Carlos Felipe Pinto Martins, CNPI-t
trader@tradergrafico.com.br