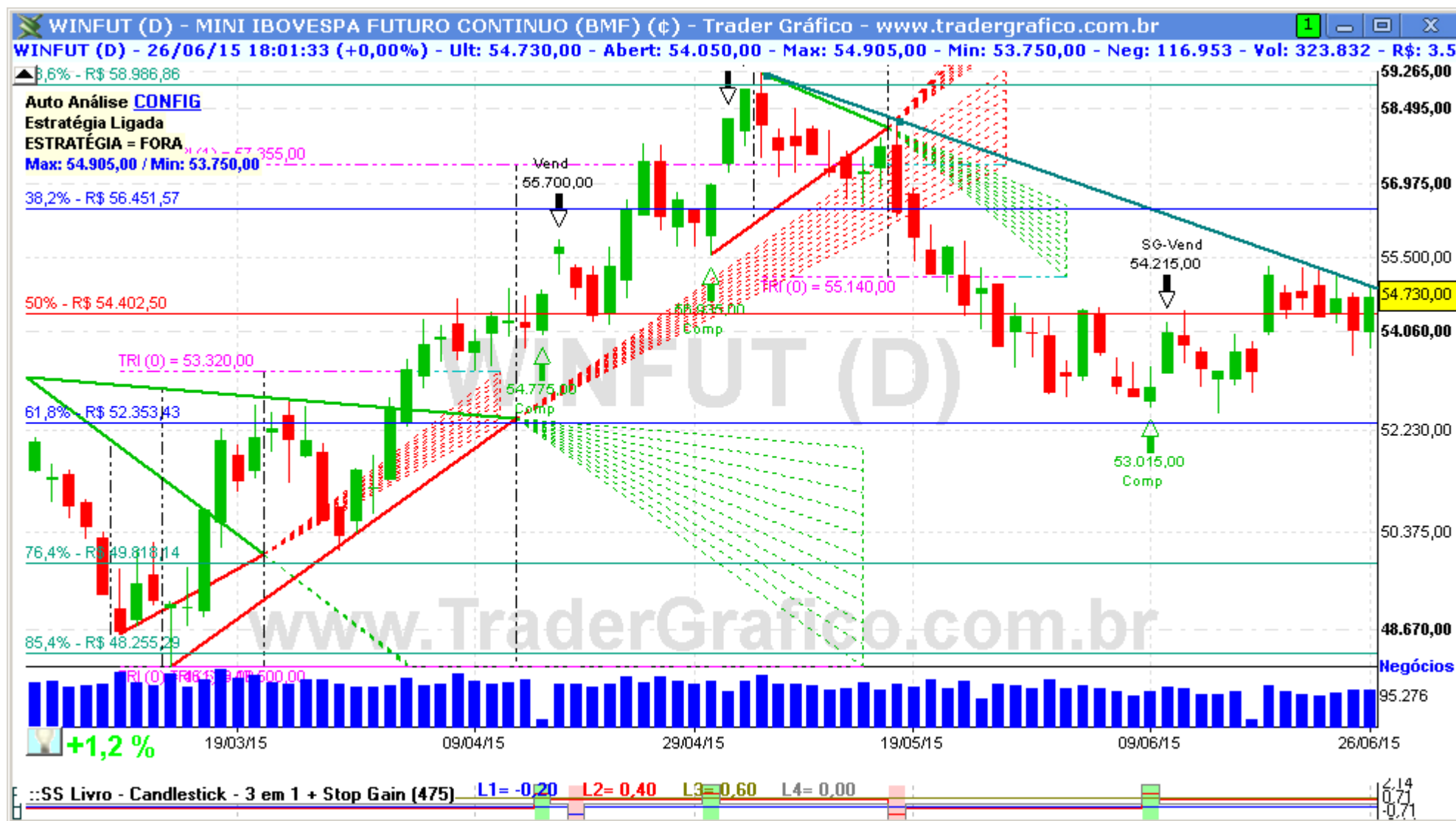


# WINFUT – mini-IBOVESPA FUTURO

DIÁRIO – 29/06/2015

Bem-vindos ao relatório semanal de análise técnica do Ibovespa.

Vamos utilizar nesta análise o estudo Candlestick – 3 em 1 e Super MMS, linhas de tendência e fibonacci para fazer nossas projeções.



O WINFUT segue dentro da mesma lógica do IBOV e está rodeando os 54.000 pontos. Ele está testando uma linha de tendência de baixa (LTB) que vem desde a máxima de 59.250 pontos do início de Maio/15. Se a LTB for rompida para cima teremos uma projeção até 56.450, caso contrário ele deve voltar a tocar nos 52.350.

Resistências: 55.200 / 55.500 / 56.000 / 56.450 / 57.355 / 59.000. Suportes: 54.600 / 54.400 / 53.500 / 53.230 / 52.900 / 52.300 / 52.000 / 51.000 / 50.000



O(s) analista(s) de investimento envolvido(s) na elaboração deste relatório declara(m) que as recomendações contidas neste refletem exclusivamente suas opiniões pessoais sobre a companhia e seus valores mobiliários e foram elaboradas de forma independente e autônoma, inclusive em relação ao Trader Gráfico.

**Analista Técnico**

Carlos Felipe Pinto Martins, CNPI-t  
[trader@tradergrafico.com.br](mailto:trader@tradergrafico.com.br)