

WINFUT – mini-IBOVESPA FUTURO

DIÁRIO – 22/06/2015

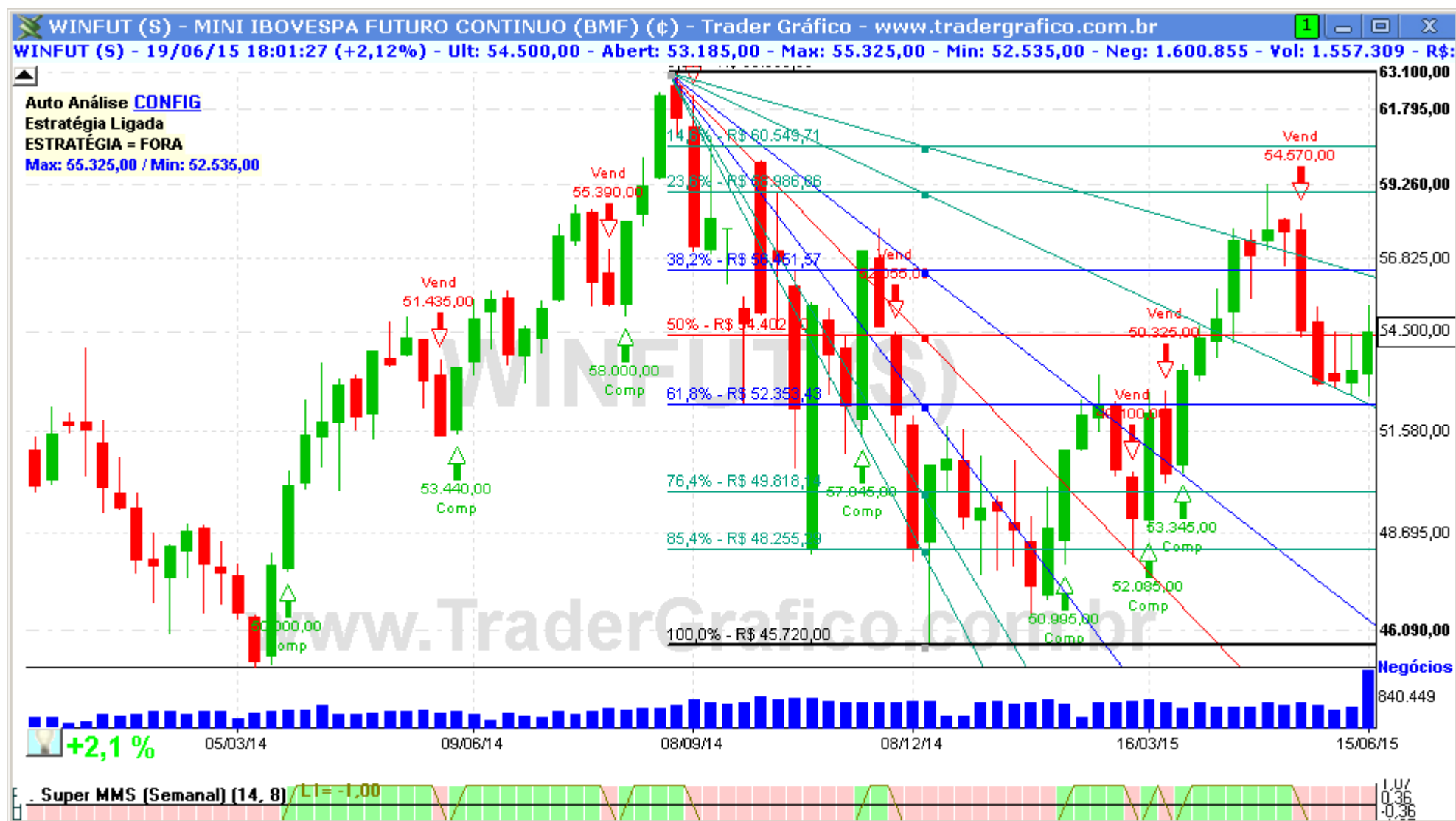
Bem-vindos ao relatório semanal de análise técnica do Ibovespa.

Vamos utilizar nesta análise o estudo Candlestick – 3 em 1 e Super MMS, linhas de tendência e fibonacci para fazer nossas projeções.



O WINFUT retomou o preço acima de 54.400, porém na troca de contrato com novo valor na série Q15. Se ele se mantiver acima de 54.400 nesta semana poderemos estar prestes a ver uma nova alta até a resistência de 56.450.

Resistências: 54.600 / 55.200 / 55.500 / 56.000 / 56.450. Suportes: 54.400 / 53.500 / 53.230 / 52.900 / 52.300 / 52.000 / 51.000 / 50.000



O(s) analista(s) de investimento envolvido(s) na elaboração deste relatório declara(m) que as recomendações contidas neste refletem exclusivamente suas opiniões pessoais sobre a companhia e seus valores mobiliários e foram elaboradas de forma independente e autônoma, inclusive em relação ao Trader Gráfico.

Analista Técnico

Carlos Felipe Pinto Martins, CNPI-t
trader@tradergrafico.com.br