

# WINFUT – mini-IBOVESPA FUTURO

DIÁRIO – 08/06/2015

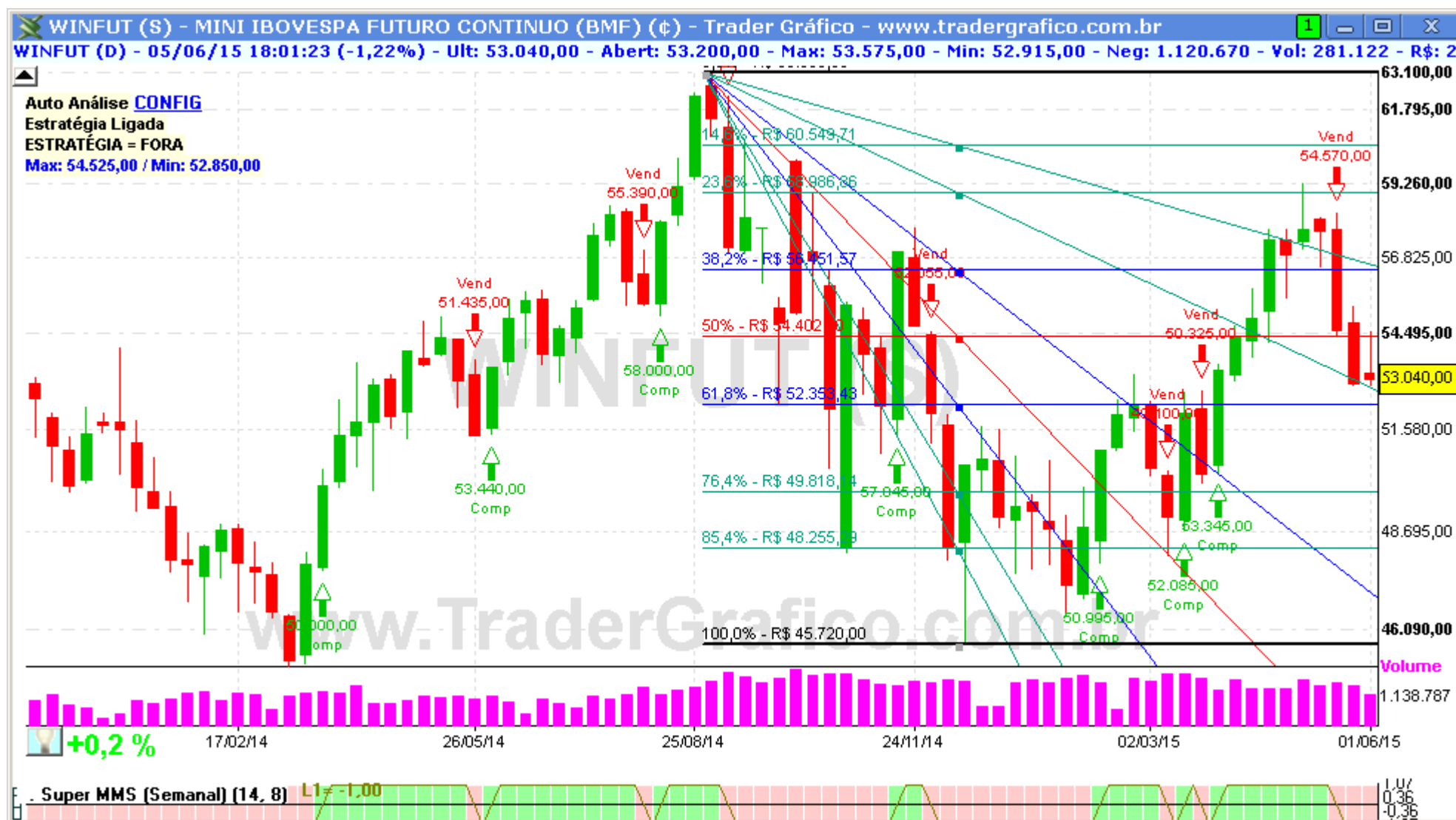
Bem-vindos ao relatório semanal de análise técnica do Ibovespa.

Vamos utilizar nesta análise o estudo Candlestick – 3 em 1 e Super MMS, linhas de tendência e fibonacci para fazer nossas projeções.



O WINFUT, novamente, está testando o suporte de 53.000 pontos e, se cair abaixo disso, os 50.000 seguem sendo o alvo mais claro, com intermediária em 52.300. A resistência mais forte segue em 54.600.

Resistências: 53.230 / 53.500 / 54.600 / 55.200 / 55.500 / 56.000 / 56.450. Suportes: 52.900 / 52.300 / 52.000 / 51.000 / 50.000



O(s) analista(s) de investimento envolvido(s) na elaboração deste relatório declara(m) que as recomendações contidas neste refletem exclusivamente suas opiniões pessoais sobre a companhia e seus valores mobiliários e foram elaboradas de forma independente e autônoma, inclusive em relação ao Trader Gráfico.

**Analista Técnico**

Carlos Felipe Pinto Martins, CNPI-t  
[trader@tradergrafico.com.br](mailto:trader@tradergrafico.com.br)